

Systemlösungen für Ihre speziellen Anforderungen in der Großformat-Druckproduktion

Entdecken Sie unser Angebot an Großformat Drucksystemen, alles aus ein Hand; das sogenannte Match Components System; besteht aus: eigener Tintenherstellung, eigener Adobe PDF basierte RIP Software, sowie selbst hergestellte Wideformatinkjet Drucksysteme. Sie können sich auf eine hohen Produktivitätsdurchsatz, eine sehr gute Druckqualität zu den im Markt niedrigsten Betriebskosten und auf einen weltweites Service & Support Netzwerk verlassen.

THINK INKJET
THINK AGFA 

Onset X HS Serie

322 x 160 cm, bis zu 1450 m²/h



Die Onset Inkjet X HS-Serie besteht aus drei Hochgeschwindigkeits-Flachbett-Großformatsystemen mit einem Druckformat von bis zu 322 x 160 cm. Sie können die Produktivität steigern und den Auftragswechsel optimieren, während gleichzeitig höchste Zuverlässigkeit, Konsistenz und Druckqualität gewährleistet sind. Die skalierbare Architektur mit einer Plattform kann so konfiguriert werden, dass Sie die Kombination aus sehr hoher Geschwindigkeit mit bis zu 1450 m²/h und höchsten Durchsatz erhalten, und das entweder semi-automatisch oder vollautomatisch durch bis zu 2 Roboter, die auch die Zuführung an das Finishing (Schneidesystem) übernehmen. Die Onset X HS eignet sich ideal für Unternehmen, die eine Mischung aus schnell umsetzbaren Retailjobs, hochwertigen Bildern für die Nahansicht und Direct-to-Board-Wellpappendisplays und Verpackungen produzieren.



Onset X1 HS

Mit einem maximalen Durchsatz von bis zu 600 m²/ Stunde* und qualitativ hochwertigen Druckmodi ist die X1 HS ideal für Flachbettenwendungen mit geringem Volumen und kleineren Auflagen konzipiert.

Onset X2 HS

Die Onset X2 HS ermöglicht Druckgeschwindigkeiten von bis zu 835 m²/ Stunde*

Onset X3 HS

Wenn aus schnell noch schneller wird ... Die Onset X3 HS ermöglicht den Druck im Einzelzyklus, was die Produktivität auf bis zu 1450 m²/ Stunde* steigert, und Funktionen, die einen schnellen Auftragswechsel von 30 Sekunden ermöglichen, bedingt durch die Vollautomatisierung.

* Basierend auf einer ungefähren Materialhandhabungszeit von 4,4 Sekunden.

Sie arbeiten mit einem schmalen Budget?

Die ursprünglichen nicht HS Onset X-Maschinen X1, X2 und X3 sind weiterhin erhältlich.

Die wichtigsten Vorteile

- Eine Plattform, unendliche Möglichkeiten: Geschwindigkeit-Upgrades können vor Ort in nur wenigen Tagen durchgeführt werden.
- Vielfältige Automatisierungsoptionen: Die Robotik-Technologie bietet Lösungen für unterschiedliche Anforderungen in der Produktion und für die Handhabung der Materialien. Manuell oder Vollautomat, sowie Semi-Automat ist alles untereinander kombinierbar.
- Set-Up in 30-Sekunden: Automatisierte Robotertechnologie und eine Substratjustage passen sich an das Format des Substrats an
- Vollautomatisierter doppelseitiger Druck perfekt ausgerichtet durch Roboteranrichtung mit Kamera möglich
- Ein Vakuumschiff mit 25 Zonen in Verbindung mit einer automatisch justierenden Abdeckung des Substrats reduziert den Bedarf an manueller Maskierung erheblich.
- Die Präzision des Druckkopfschuttes, erlaubt vibrationsfreies und damit exaktes jetten der Druckköpfe, dies sorgt für hohe Druckqualität bei gleichzeitig sehr hohem Drucktempo.
- High-Quality Agfa Tinten, die für verschiedene Anwendungen und Materialien geeignet sind.
- Kompatibel mit der Asanti Workflow & Farbmanagement Software
- Komplettiert mit IncaConnect, einer Suite von Software-Tools für die Workflow Integration.

Jeti LED Serie

Jeti Mira MG2716/2732 LED

270 x 160 oder 320 cm, 248 m²/ Stunde



Dieses preisgekrönte Flachbettdrucksystem auf Basis der UV-LED-Inkjet-Technologie bietet eine beeindruckende Druckqualität für eine Vielzahl von Materialien bei hohen Produktions-geschwindigkeiten. Erhältlich in zwei Größen, mit einer Breite von 2,69 m und einer Arbeitsplattentiefe von 1,6 m oder 3,2 m, wird ein Durchsatz von bis zu 248 m²/ Stunde erreicht. Mit der optionalen Rolleneinheit können Sie flexible Medien bis zu einer Breite von 2,05 m bedrucken. Weitere Optionen sind Lack- oder Primer-Druckköpfe.



Jeti Tauro H2500 LED

254 cm, 390 m²/ Stunde



Der Jeti Tauro H2500 LED ist ein robustes Hybrid-UV-Inkjetsystem mit kontinuierlicher und semi-automatischer Zuführung von starren und flexiblen Medien. Er eignet sich für zahllose Anwendungen mit hervorragender Druckqualität in zwei verschiedenen Sechsfarbenmodi sowie Weiß oder Weiß und Primer Option.

Der Jeti Tauro H2500 ist standardmäßig mit einer integrierten Rollenfunktion für schnelle und unterschiedliche Jobs von Rollen bis 2,54m mit bis 100kg Gewicht ausgestattet. Die Option Masterrolle mit bis zu 600m Durchmesser und 600kg Gewicht ist ideal für Rollenaufträge mit hoher Auflage, sowie als Dual Rolle verwendbar mit 2 Rollen, auch ist hier ein 6 Zoll Kernaufnahme möglich.



Jeti Tauro H3300 LED Serie

254 cm, 390 m²/ Stunde



Die UV-LED-Hybriddrucksysteme von Agfa bieten Produktivität rund um die Uhr 24/7 und preisgekrönte Qualität auf einer Vielzahl von starren und flexiblen Materialien bei geringstem Tintenverbrauch. Es ist die perfekte Lösung für größere Druckdienstleister.

Alle Jeti Tauro H3300 LED Modelle können mit semi- oder vollautomatischer Be- und Entladung von starren Medien erweitert werden. Darüber hinaus können sie mit einem Light Rollensystem für Einzelrollen bis zu 200 kg, einem Flex Rollensystem, das einen schnellen Wechsel zwischen starren und flexiblen Medien ermöglicht und eine oder zwei Rollen bis zu 450 kg verarbeiten kann oder einem Master Rollensystem für Jumbo-Rollen bis zu 700 kg pro Rolle sowohl im Einzel- als auch im Doppelrollenmodus ausgestattet werden. Die optionale Kamera garantiert einen präzisen beidseitigen Druck.



Tauro H3300 Modelle

Tauro H3300 S LED	Tauro H3300 HS LED	Tauro H3300 LED	Tauro H3300 UHS LED
'Standard' Modell, aufrüstbar, wenn sich die Auslastung erhöht <ul style="list-style-type: none"> • Bis zu 450 m²/ h, kann aber aufrüstet werden auf die Geschwindigkeit des HS • 6 Farben • Optional Weiß oder Weiß und Primer 	High-Speed Upgrade des "Standard" Modells <ul style="list-style-type: none"> • Bis zu 680 m²/h* • 6 Farben • Lack (Vollfläche oder Spot) Satin oder Gloss • Optional Weiß oder Weiß und Primer 	Das Original, der Pionier <ul style="list-style-type: none"> • Bis zu 680 m²/ h* • 4-Farben-Version für höchste Produktivität (Produktionsqualität in 2 oder 3 Pass) • 6-Farben-Version, mit noch feinerer Druckqualität • Optional Weiß oder Weiß und Primer 	Ultra-High-Speed Topmodell, passend für sehr hohe Produktivität <ul style="list-style-type: none"> • Bis zu 905 m²/ h* • 4-Farben-Version für höchste Produktivität (Produktionsqualität in 2 oder 3 Pass) • 6-Farben-Version, mit noch feinerer Druckqualität • Optional Weiß oder Weiß und Primer, sowie Lack • Neueste Technologie: Voll-Automatisierung • erweiterte Vakuumszonen für den Druck auf Wellpappen, Verpackungen und Kartonagen

Die wichtigsten Vorteile

- Hybridlösung: druckt auf fast allen starren und flexiblen Medien
- Hochleistungsdrucksysteme: gebaut für den 24/7 Betrieb
- Beeindruckende Produktivität und zahlreiche Automatisierungsoptionen
- Preisgekrönte Druckqualität in vier oder sechs Farben plus Weiß oder Primer und oder Lack
- UV-LED Technologie für betriebswirtschaftliche und ökologische Vorteile
- GREENGUARD Gold zertifizierte Agfa Tinten für höchste Qualität und Sicherheit und den niedrigsten Tintenverbrauch im Markt
- Gesteuert über die Asanti Workflow Software powered by APPE* mit intelligenten Dashboards

* eingetragenes Warenzeichen von Adobe

*ohne Peripheriebetrieb

Anapurna LED Serie

Die Wide Format-Hybriddrucksysteme der Anapurna LED Serie eignen sich ideal für den flexiblen Werbetechniker, die sowohl mit Platten- als auch mit Rollenmedien bis zu einer Breite von 3,2m flexibel und schnell arbeiten wollen. Die UV-LED-Härtung ermöglicht das Bedrucken einer breiten Palette von Medien, sodass Sie Energie, Geld und Zeit sparen.

Weißer Tinte eignet sich besonders gut für die Erstellung von Strukturen im Druck oder für den Druck auf transparenten oder farbigen Drucksubstraten,

Anapurna H1650i LED

165 cm, 63 m²/Stunde



Anapurna RTR3200i LED

320 cm, 127 m²/Stunde



Die wichtigsten Vorteile

- Qualitativ hochwertiger Druck auf zahlreichen unbeschichteten starren Medien sowie auf Rollenmedien
- UV-LED-Lampen für den Druck auf thermisch empfindlichen Materialien helfen dabei, Zeit und Geld zu sparen und gleichzeitig die Umwelt zu schonen
- Agfa UV-LED-Tinten für schnelleres Trocknen, vielfältige Materialien und eine umfassende Farbskala
- Drucken von Pre-, Sandwich- und Post-Weiß in einem Schritt bis zu 5 Layer in einem Durchgang
- GREENGUARD Gold zertifizierte Agfa Tinten für höchste Qualität und Sicherheit und den niedrigsten Tintenverbrauch
- Gesteuert über die Asanti Workflow Software

Oberon RTR3300

330 cm, 224 m²/Stunde



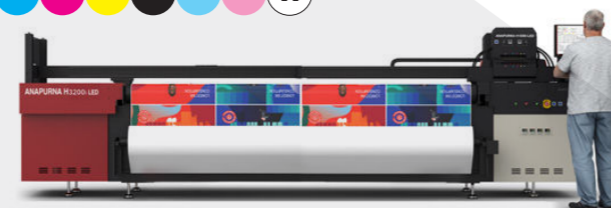
Die wichtigsten Vorteile

- zahlreiche Anwendungsmöglichkeiten
- Option für Doppelrollendruck für höhere Produktivität bis 1,6m breite Rollen
- Meshdruck (mit oder ohne Liner)
- Sehr gute Benutzerfreundlichkeit

wie z.B. für Backlit-Anwendungen. Die Anapurna LED Serie garantiert einen großen Farbraum, die Wiedergabe von kleinem Text bis zu 4 Punkt, eine hervorragende Tonwertwiedergabe und einen geringen Tintenverbrauch. Das Rollensystem ist so konstruiert, dass es eine perfekte Spannung des Materials ohne Schräglage oder Faltenbildung gewährleistet. Am Druckwagen angebrachte Ionisierungstäbe entfernen elektrostatische Aufladungen vom Substrat und sorgen für eine optimale Positionierung der Tintentropfen.

Anapurna H2050i LED/H2500i LED /H3200i LED

205 cm, 104 m²/Stunde / 250 cm, 115 m²/Stunde / 320 cm, 129 m²/Stunde



Anapurna FB2540i LED

254 x 154 cm, 96 m²/Stunde



Der Oberon RTR3300 ist ein spezielles Rollendrucksystem der Premiumklasse mit einer Breite von 3,3 m und vereint hohe Produktivität und sehr gute Qualität mit umfassenden Anwendungsmöglichkeiten und einzigartiger Benutzerfreundlichkeit. Ausgestattet mit einer UV-LED-Härtung und einem wassergekühlten Tisch, die die Druckzone auf Raumtemperatur hält, kann der Oberon RTR3300 eine Vielzahl flexibler Materialien bedrucken - selbst die Hitzeempfindlichsten wie dünne Substrate, statisches Haftmaterialien. Die Mesh Option ermöglicht auch Medien ohne Liner. Die Dualrollen Option ermöglicht einen effizienteren Druck auf zwei Rollen schmalere Materialien mit einer Materialrollenbreite von bis zu 1,6 m. Die Mediennutzung ist dank einer Reihe intelligenter Funktionen äußerst effizient: eine Option mit „freiem Fall“ (free fall), eine doppelte Lichtschranke und ein integrierter Leuchtkasten, mit dem Sie die Qualität von Backlitdrucken sofort überprüfen können. Die UV-LED-Tinten von Agfa zeichnen sich durch eine gleichmäßige Tonwertwiedergabe und gestochen scharfe Texte aus.

- GREENGUARD Gold zertifizierte Agfa Tinten für höchste Qualität und Sicherheit und den niedrigsten Tintenverbrauch
- Gesteuert über die Asanti Workflow Software powered by APPE*

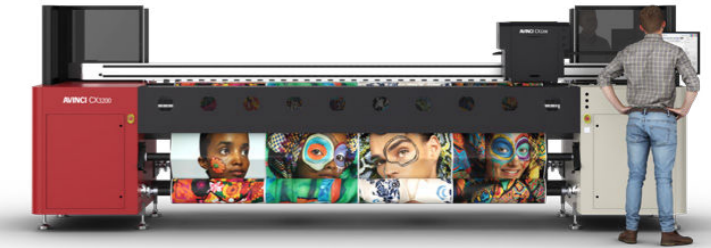
*Eingetragenes Warenzeichen von ADOBE

Avinci CX3200 Textildrucksystem

320 cm, 250 m²/ Stunde



Agfa Soft Signage Thermosublimations-Rollendrucksystem ermöglicht lebendige, hochwertige Drucke auf polyesterbasierten Stoffen mit einer Breite von bis zu 3,2 m bei einer maximalen Geschwindigkeit von 250 m²/ Stunde. Die Avinci CX3200 druckt direkt auf einer breiten Palette von Soft Signage Anwendungen für den Innen- und Außenbereich sowie für die Innendekoration. Da die Avinci auch auf Transferpapier druckt, kann der Druckdienstleister seinen Anwendungsbereich erweitern und gestochen scharfe Drucke erzielen, während gleichzeitig jegliches Absetzen eliminiert und der Medienabfall auf ein Minimum begrenzt wird. Das Drucksystem verfügt über einzigartige Merkmale, die die Bedienerfreundlichkeit, die effiziente Medienhandhabung und die schnelle Umrüstung verbessern. Das Sammeln von verschiedenen kleinen Jobs auf einer Transferrolle ermöglicht damit das schnelle Drucken ohne das Material zu wechseln. Ein Offline Kalender fixiert die Farben nach dem Druck dann später effektiv auf dem jeweiligen Textil.



Die wichtigsten Vorteile

- spezielles Soft Signage Thermosublimations-Rollendrucksystem
- Direkt auf Textilien oder mit Transferpapier
- Ausgezeichnete Druckqualität und feine Detailwiedergabe durch Kyocera Druckköpfe

- Hohe Produktivität und ein robustes Design für zuverlässigen Druck
- Bequeme Bedienung und schneller Wechsel zwischen den Aufträgen
- Agfa-Tinten mit niedrigem Verbrauch
- Gesteuert über die Asanti Workflow Software powered by APPE*

*Eingetragenes Warenzeichen von ADOBE

Asanti

Asanti ist eine umfassende, automatisierte Produktionsumgebung und ein Workflow Tool für Sign & Display Anwender, mit der einzigartigen und preisgekrönten Farbmanagementlösung von Agfa, mit der Integration der neuesten Version der Adobe PDF Print Engine (APPE), hochspezifischen Anwendungsfunktionen (z.B. Nesting, Proofing) und raschem, automatischem Preflight.

Rationalisieren Sie Ihren Workflow mit Asanti und minimieren Sie manuelle Eingriffe, vermeiden Sie Fehler, erzielen Sie eine bessere Druckqualität, begrenzen Sie die Leerlaufzeit des Drucksystems und reduzieren Sie den Abfall.

Die wichtigsten Vorteile

- Ein einziges Tool mit einer intuitiven Benutzeroberfläche zur Verwaltung all Ihrer Druckdaten und Geräte
- Integriertes Farbmanagement von Agfa für konsistente Farbqualität und Reproduktion mit minimalem Aufwand.
- Automatisches Preflight, PDF-Überprüfung und Verwaltung des gesamten Druckprozesses.



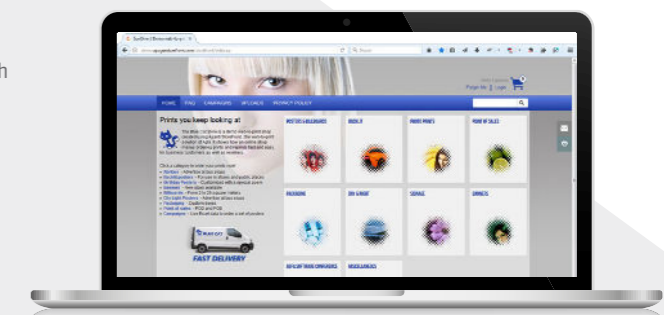
- Integrierte Lösung für höhere Produktivität und eine zuverlässige, vorhersehbare und qualitativ hochwertige Ausgabe.
- Integration mit Asanti StoreFront Web-to-print, PrintSphere Datenmanagement und PrintTune Standardisierungssoftware.
- Powered by Adobe PDF Print Engine (APPE)

*Eingetragenes Warenzeichen von ADOBE

Asanti ist in drei verschiedenen Abonnementmodellen (**Core/Advanced/Expert**) erhältlich, mit einer planbaren Pauschalgebühr, sofortigem Zugang zu allen Software-Updates und garantiertem reibungslosen Betrieb zu jeder Zeit. Wählen Sie das passende Modell für Ihren Bedarf und ergänzen Sie es mit speziellen Optionen.

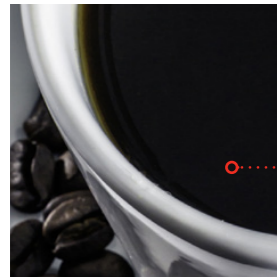
Asanti StoreFront

Sie müssen nicht mehr jeden Tag die gleiche Art von Angeboten erstellen oder nach den Dateien suchen, die Ihr Kunde irgendwo hochgeladen hat. Asanti StoreFront ist eine Web-to-Print-Softwarelösung, die die Auftragsabwicklung rationalisiert und die Kosten reduziert. In einem einfach zu bedienenden Online-Shop können Ihre Kunden Bestellungen aufgeben, wann immer sie wollen. In Verbindung mit unserer Asanti Workflow Software werden Druckaufträge, die über FTP oder direkt in Ihr Netzwerk exportiert wurden, automatisch heruntergeladen und für die Produktion in eine Warteschlange gestellt. Die Mitarbeiter der Druckvorstufe können weiterhin POP-Aufträge schrittweise wiederholen, erweiterte Tilingfunktion und bei Bedarf Markierungen hinzufügen. Sie benötigen keine HTML- oder Skript-Kenntnisse, um Shops einzurichten. Wir kümmern uns um die Systemwartung und Sicherheit, während Sie sich auf Ihr Kerngeschäft konzentrieren.



Beste Druckqualität

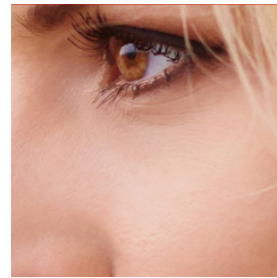
Exzellente Darstellung



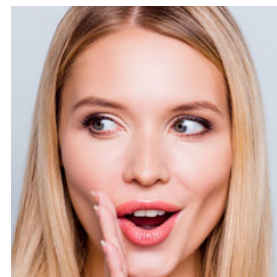
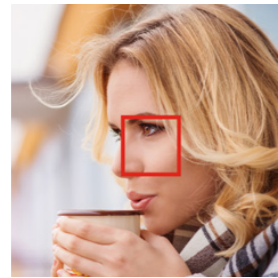
Details in Schatten



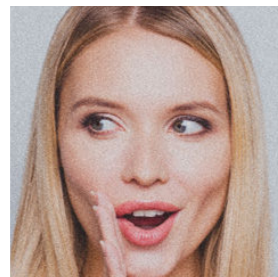
Details in Highlights



Weiche Hauttonwiedergabe



Geringe Rauschneigung

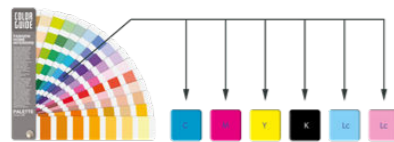


Light Töne ermöglichen feinste Übergänge im gesamten Farbbereich



Echte Farben

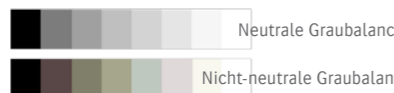
Großer Farbraum und genaue Zuordnung von Schmuckfarben



Artefaktfreie Volltonfarbwiedergabe



Neutrale Graubalance



Niedrigster Tintenverbrauch im Markt

Mit den von Agfa selbst entwickelten Tinten können Sie eine Vielzahl von flexiblen und starren Materialien für Innen- und Außenanwendungen bedrucken. Sie zeichnen sich durch einen großen Farbraum und Farbtreue aus, was zu top Druckergebnissen führt.

Dank der patentierten "Thin Ink Layer"-Technologie von Agfa ist der Tintenverbrauch pro Quadratmeter der Niedrigste auf dem Markt. Das bedeutet, dass Sie qualitativ hochwertige Drucke erstellen und gleichzeitig Ihr Budget schonen können.



Agfa Tinten wurden mehrfach zertifiziert - unter anderem mit GREENGUARD Gold - und erfüllen eine Reihe von Industrienormen in Bezug auf Produktsicherheit, chemische Emissionen und Luftqualität.

Abgestimmte Agfa Wellenform

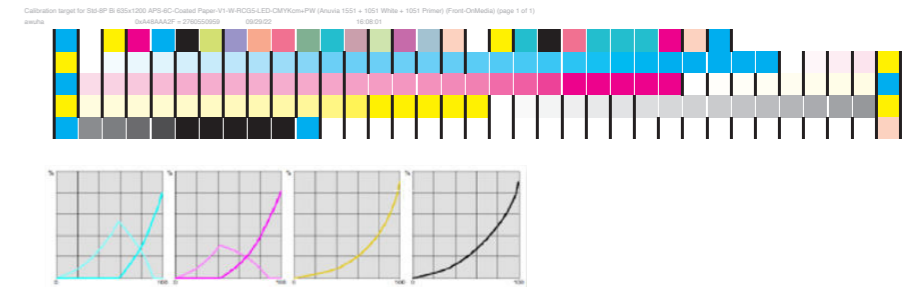
Optimale Tropfenbildung:

- minimale Strichlänge
- hervorragende Punktpositionierung
- kein Nebel/Satellitenbildung
- perfekt abgestimmt auf den jeweiligen Druckkopf



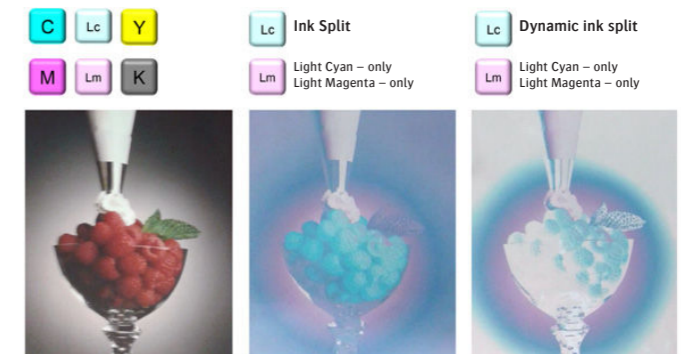
Ink/Medien Profile

Der Calibrated Print Mode (CPM) von Agfa steigert die Effizienz und Produktivität, indem er alle relevanten Einstellungen für ein bestimmtes Substrat bündelt und sie dem Bediener mit einem einzigen Klick im Asanti-Workflow zur Verfügung stellt.



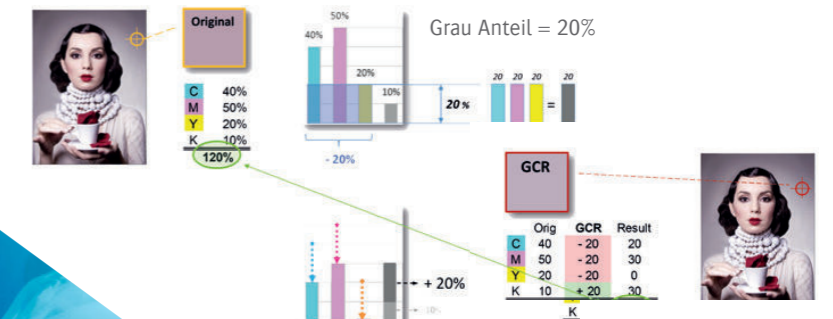
Dynamic Ink Split (DIS)

Agfas patentierte Technologie zur optimalen Nutzung heller Farben (Lc-Lm-Lk) und zur Reduzierung des Tintenverbrauchs



Asanti InkSave GCR/UCR

Unsere InkSave Software sorgt für einen geringeren Tintenverbrauch ohne Qualitätsverluste.



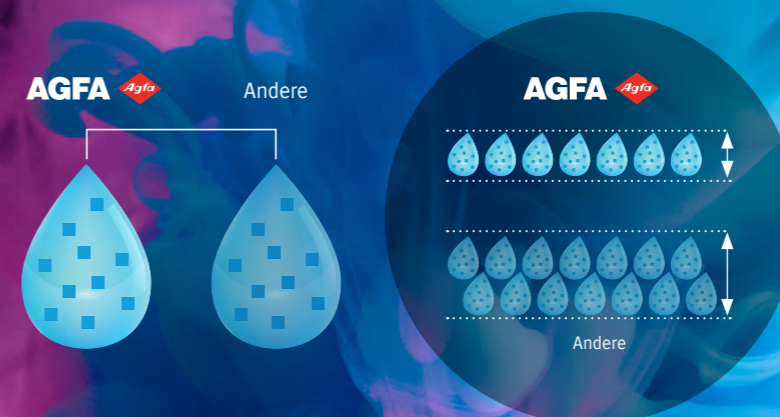
GCR subtrahiert den Grauteil (20% CMY) von den Farben und addiert ihn zu Schwarz

„Thin Ink Layer“ Technologie

Höchste Druckqualität bei niedrigstem Tintenverbrauch

Dank :

- Hocheffizienter Verteilung der Pigmente
- Intelligente Nutzung von Tintenbegrenzungen, GCR usw. in der Asanti-Software
- Einfache und schnelle Drucksystemwartung



Prozessoptimierung für ihr Unternehmen

Wir bei Agfa sind der festen Überzeugung, dass es unsere Pflicht ist, unsere Geschäfte und die damit verbundenen Prozesse auf verantwortungsvolle, nachhaltige und transparente Weise zu führen. Diese Überzeugung ist die Grundlage für Agfas langer Tradition im Bereich des gesellschaftlichen Engagements: Wir streben nach profitabilem Wachstum und stellen gleichzeitig sicher, dass unsere Geschäftsstrategie und deren Prozesse die Auswirkungen auf die Umwelt und die Gesellschaft im Allgemeinen berücksichtigt.

Wir haben unsere Maßnahmen entsprechend den von den Vereinten Nationen definierten Zielen für eine nachhaltige Entwicklung priorisiert und konkrete Ziele für ausgewählte Ziele festgelegt, die wir für besonders wichtig halten.

Unser Service, Ihr Profit

Selbst die zuverlässigsten Drucksysteme benötigen einen Service, damit Sie jederzeit einsatzbereit sind. Wir verfügen über ein kompetentes Serviceteam aus hochqualifizierten Servicetechnikern. Die Tatsache, dass sie auf der ganzen Welt stationiert sind, bedeutet für Sie kurze Reisezeiten und maximale Betriebszeit. Darüber hinaus verwenden wir Online-Überwachungs- und Diagnosetools, die eine Problemlösung und Intervention aus der Ferne ermöglichen.

Natürlich wollen wir, dass Sie den höchsten Durchsatz aus Ihrem Drucksystem herausholen. Zunächst einmal unterstützen wir Sie vor Ort bei der Inbetriebnahme und in der ersten Produktionsphase. Danach bieten wir Ihnen sowohl Standard- als auch maßgeschneiderte, weiterführende Schulungsprogramme an. Nicht zuletzt ist uns Ihr Feedback wichtig: Wir wollen ein echter Partner sein, der Ihre Erfahrungen, Bedürfnisse und Herausforderungen und den damit verbundenen Prozessen aufnimmt und Ihnen hilft, zu wachsen und diese zu optimieren.

Warum Agfa?

Alle Unternehmen stehen heute vor großen Herausforderungen. Wie lassen sich die zunehmend komplexen Prozesse am besten bewältigen? Wie kann man die Kosten kontrollieren und die Prozesse optimieren? Wenn Ihnen diese Fragen bekannt vorkommen, können Sie sich darauf verlassen, dass wir Ihnen mit unserem Know-how und unserer Erfahrung dabei helfen, die richtigen Antworten zu finden und Ihre Prozesse zu optimieren.

Die Agfa-Gruppe ist ein führendes Unternehmen im Bereich Imaging-Technologie und IT-Lösungen mit über 150 Jahren Erfahrung. Die Gruppe umfasst drei Geschäftsbereiche, von denen einer Digital Print & Chemicals ist, der die grafische Druckindustrie und die warenproduzierende Industrie in die Lage versetzt, durch innovative Inkjetdrucktechnologie vielseitiger und (kosten)effizienter zu werden.

Jedes Large Format System von Agfa basiert auf jahrzehntelanger Erfahrung in der Entwicklung und Herstellung integrierter Inkjetdruck Lösungen. Unser einzigartiger Systemansatz stimmt Drucksystem, Tinten, Medien, Workflow und Farbmanagement Software aufeinander ab, um höchste Druckqualität und einen konsistenten und zuverlässigen Produktionsprozess von Anfang bis Ende zu gewährleisten.



Mehr Details auf unserer Webseite

© Copyright 2023 bei Agfa N.V. Alle Rechte vorbehalten. AGFA und der Agfa-Rhombus sind Marken der Agfa-Gevaert NV, Belgien oder ihrer Tochtergesellschaften. Anapurna, Avinci, Jeti, Oberon, Onset, Asanti, PrintSphere und PrintTune sind Marken von Agfa NV. Alle anderen Marken- und Produktnamen können Dienstleistungsmarken, Marken oder eingetragene Marken ihrer jeweiligen Eigentümer sein. Alle Produktspezifikationen können ohne vorherige Ankündigung geändert werden. Alle in diesem Dokument enthaltenen Informationen dienen lediglich der Orientierung, und die Spezifikationen sind unter anderem von Substrat, Bediener, Dateien und Umgebungsbedingungen abhängig.

