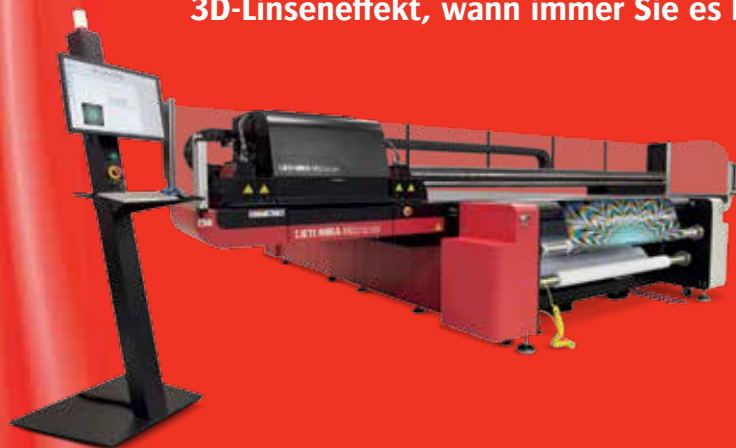




Jeti Mira LED

Dieser preisgekrönte Flachbettdrucker setzt nun auf UV-LED-Aushärtung und bietet Ihnen so eine beeindruckende Druckqualität auf einer Vielzahl von Medien. Beschleunigen Sie Ihren Druckvorgang auf 231 m²/Stunde, nutzen Sie die aufsetzbare Rollenoption oder entscheiden Sie sich für den Druck mit 3D-Linseneffekt, wann immer Sie es benötigen.



UV LED

AGFA 

STAY AHEAD. WITH AGFA GRAPHICS.

Ein vielseitiger Drucker

Jeti Mira LED

Der leistungsstarke und preisgekrönte Jeti Mira ist ein Flachbettdrucker mit beweglicher Druckkopftraverse, der speziell für optimale Flexibilität entwickelt wurde. Drucke mit einer Breite von bis zu 2,69 m, zwei Tischversionen, LED-Aushärtung und 3D-Linseneffekt – dies alles bietet der neue Jeti Mira.

Gesteuert über die Asanti-Workflowtechnologie, integrierbar mit dem Cloud-Service für Dateiaustausch PrintSphere und optimiert für die Verwendung mit den hochpigmentierten UV-Tinten von Agfa nimmt der Jeti Mira jede Herausforderung an.

Er erzeugt qualitativ hochwertige Drucke in sechs Farben + Weiß und erfüllt die dynamischen Anforderungen von mittelgroßen bis hin zu Premiumdruckereien im Bereich Sign und Display einwandfrei.

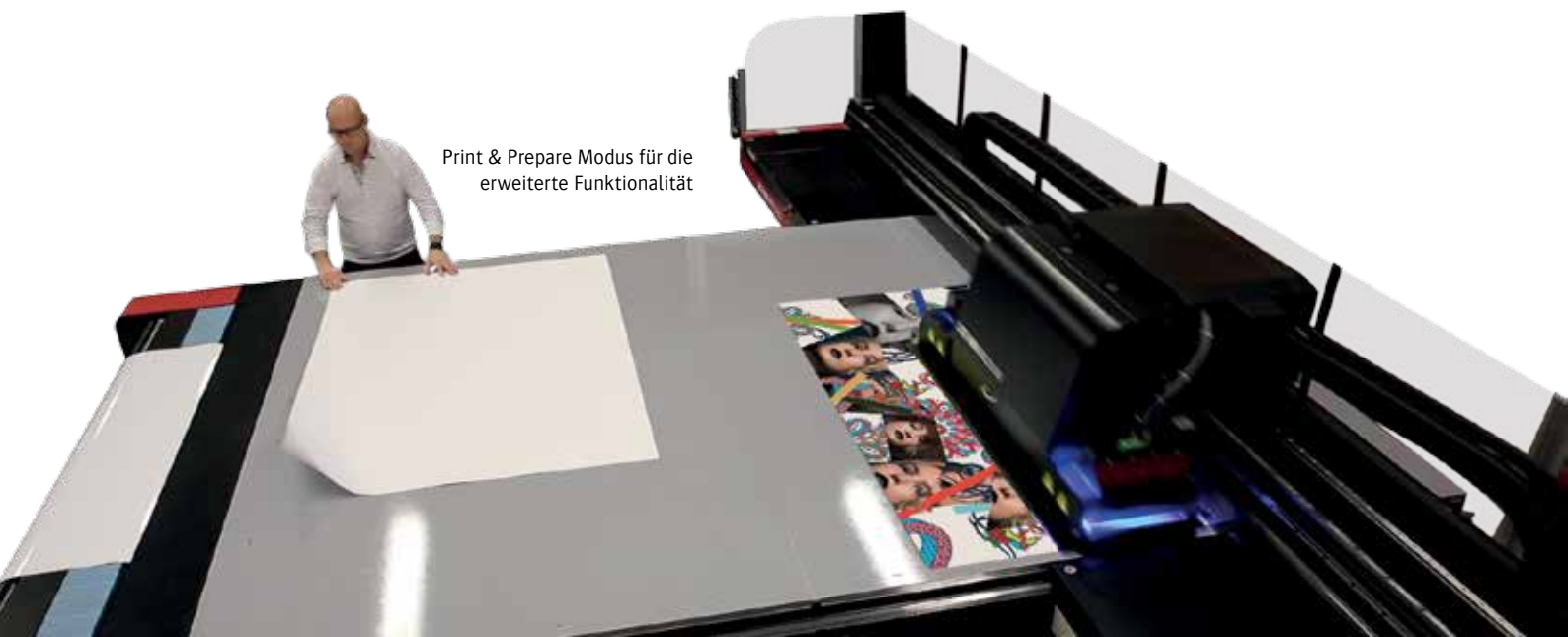


Ein echter Flachbettdrucker

Der Jeti Mira ist ein besonders zuverlässiger und robust gebauter Flachbettdrucker mit Rollenoption. Er ist mit einer Tischtiefe von 1,6 m oder 3,2 m und einer Tischbreite von 2,69 m erhältlich und somit auch für die breitesten Druckaufträge geeignet. Dank der präzisen Architektur mit beweglicher Druckkopftraverse bietet Ihnen diese Maschine optimale Flexibilität und qualitativ hochwertige Drucke sowohl auf starren als auch auf flexiblen Substraten.

Mit zwei Reihen Ricoh-MH5420 Inkjetdruckköpfen bietet Ihnen dieser schnelle Flachbettdrucker herausragende Produktivität. Darüber hinaus umfasst das neueste Update des Jeti Mira den Umstieg zur UV-LED-Aushärtung.

In-house Dekoration



Print & Prepare Modus für die erweiterte Funktionalität

Rollenoption

Als vielseitige, leistungsstarke Drucklösung bietet der Jeti Mira ein optionales Rollensystem, das an der Vorderseite des Flachbettisches angebracht werden kann. Es reduziert so den Fahrabstand der Druckmedien, verringert das Risiko des Verziehens und optimiert die Präzision auf der y-Achse.

Bei der Bearbeitung von starren Medien können Sie das Modul einfach abnehmen, sodass es Ihnen nicht im Weg ist – oder Sie verwenden es beim Drucken auf flexiblen Medien, um die Abfallproduktion zu minimieren. Das Rollensystem passt sich perfekt an die bewegliche Druckkopftraverse an und kann mit einer eingebauten Kamera ausgestattet werden, die Ausrichtungsmarkierungen automatisch erkennt und sowohl bei Backlit- als auch bei Blockout-Anwendungen einen besonders präzisen Recto-Verso-Druck gewährleistet.

„Print and Prepare“-Modus

Der Jeti Mira verfügt auch über den „Print and Prepare“-Modus – so können Sie eine Seite des Tisches bestücken, während auf der anderen Seite noch gedruckt wird. Auf diese Weise reduziert diese Funktion Ausfallzeiten und erhöht gleichzeitig die Produktivität. Sie eignet sich perfekt für große und kleine Platten sowie doppelseitige Bilder.

Außerdem können sich Benutzer bei der Arbeit mit dem „Print and Prepare“-Modus auf ein gespiegeltes Vakuumsystem und einen perfekt symmetrischen Tisch mit Vakuumabschnitten an beiden Seiten der Maschine verlassen. Ein verwirrendes Medienlayout? Nicht mit dem Jeti Mira!

Jederzeit bereit

Durch seine Robustheit erfüllt der Jeti Mira die Anforderungen einer hohen Arbeitsbelastung. Sein Tintensystem – Druckköpfe und Tintenbehälter – ist temperaturgesteuert und stellt so sicher, dass die Tinte das Medium mit der idealen Temperatur erreicht und sich keine Verstopfungen bilden können. Auf den Druckkopfschlitten kann einfach zugegriffen werden, wodurch die Wartung der Druckköpfe so einfach ist wie niemals zuvor.

Branchenführende Druckqualität

Als Lösung von Agfa Graphics bietet der Jeti Mira modernste Flachbettfunktionen und eine hochentwickelte Drucktechnologie. Er bietet Ihnen die Vorteile des Jeti-GUI-Systems und nutzt die Asanti-Technologie, um Ihre Arbeitsabläufe zu verwalten. Er ist auch ideal mit PrintSphere, der Cloud-Lösung von Agfa für den einfachen Dateiaustausch und die Automatisierung der Produktion integrierbar. Der preisgekrönte Jeti Mira liefert eine herausragende Druckqualität in sechs Farben plus Weiß. Als optionale Extras sind Lack, Primer und Druck mit 3D-Linseneffekt verfügbar. Die 7 pl-Tropfengröße produziert beeindruckende, detaillierte Bilder und gestochen scharfen Text auch in kleinen 4-Punkt-Schriften – und das sowohl positiv als auch negativ. Durch die Einstellung des Druckers mit sechs Farben in Verbindung mit intelligenter Gradienten- und Maskierungstechnologie wird eine hervorragende Tonwertübertragung gewährleistet.

Expertenservice weltweit

Fragen? Technische Schwierigkeiten? Unser Team aus erfahrenen Servicetechnikern hilft Ihnen gerne. Auch Fernzugang und Fernwartung sind beim Jeti Mira möglich.

UV-LED-DRUCKTECHNOLOGIE

Der Jeti Mira ist mit UV-LED-Lampen für die Aushärtung ausgestattet und bietet einige wirtschaftliche, ökologische und betriebliche Vorteile:

- LEDs sind bei Berührung kühl und weisen nur eine geringe Wärmeabgabe auf; deshalb eignen sie sich für zahlreiche Druckanwendungen. So können Sie auf hitzeempfindlichen Substraten wie dünnen Folien, selbstklebenden Bögen oder gereckten Deckenmaterialien aus PVC-Gewebe drucken. Eine geringere Wärmeerzeugung ermöglicht auch eine sehr stabile Kalibrierung.
- LED-Lampen können unmittelbar ein- und ausgeschaltet werden, ohne die Intensität zu beeinträchtigen. Aus diesem Grund benötigen sie keine Aufwärmzeit und es gibt keine Verzögerung beim Bewegen der Blende. Das Ergebnis? Ein rascherer Betrieb und höhere Produktivität.
- LEDs haben eine Lebensdauer von zumindest 10 000 Stunden – dies entspricht etwa 5 Jahren, der Nutzungsdauer eines Druckers. Sie bieten über diese Zeit eine konsistente Ausgabe ohne Ausfallzeiten aufgrund eines Lampenwechsels oder Kosten für verbrauchte Lampen.
- LEDs weisen mit 1 kWh pro Modul einen niedrigeren maximalen Energieverbrauch als Quecksilberdampflampen auf und tragen so zu einer deutlichen Energieersparnis bei.
- Da UV-LED-Lampen kein Quecksilber enthalten, entfallen ebenfalls die separate Entsorgung und die damit verbundenen Kosten. Außerdem erzeugen LEDs kein Ozon, das durch eine Lüftung abgeleitet werden muss.

Obwohl die UV-LED-Aushärtung zahlreiche Vorteile mit sich bringt, ist der Jeti Mira alternativ auch in einer Version mit Quecksilberdampflampen verfügbar. Sie sind nicht sicher, für welche Aushärtungstechnologie Sie sich entscheiden sollen? Beachten Sie, dass LEDs eine höhere Anfangsinvestition darstellen, langfristig jedoch eine höhere Investitionsrentabilität mit sich bringen.



Innenanwendungen - Backlit

Beeindruckende Funktionen

EIN ECHTER FLACHBETTDRUCKER MIT BEWEGLICHER DRUCKKOPFTRAVERSE.

Robust, zuverlässig und vielseitig.

ROLLENSYSTEM. Optional für Rollen mit einer Breite von bis zu 2,05 m (80"), direkt an der Vorderseite des Druckers angebracht, wobei sich die Druckkopftraverse darüber bewegt. Durch die kurze Transportdistanz wird Medienverschwendung reduziert und die Genauigkeit erhöht.

UV-LED-DRUCKTECHNOLOGIE. Er ist mit UV-LED-Lampen zur Aushärtung ausgestattet und bietet auch große Vorteile im Hinblick auf Leistung, Investitionsrentabilität, Kosten, Wartung, Umwelt und zusätzliche Geschäftsmöglichkeiten.

„PRINT AND PREPARE“-MODUS. Eine Seite des Tisches bestücken, während auf der anderen Seite noch gedruckt wird. Da der Druckertisch gespiegelt ist, ist es für den Benutzer einfacher, die Medien korrekt zu positionieren. Sie können auch den besonders fortschrittlichen „Full Print and Prepare“-Modus wählen, mit dem das komplette Druckbett im Farbmodus verwendet werden kann.

PREISGEKRÖNTE QUALITÄT. Herausragende Druckqualität in sechs Farben (CMYKLcLm) plus Weiß und/oder Lack. Die 7 pl-Tropfengröße produziert beeindruckende, detaillierte Bilder und gestochen scharfen Text auch in kleinen 4-Punkt-Schriften.

FORTSCHRITTLICHES GUI-DESIGN. Das GUI-System des Jeti von Agfa Graphics bietet ultimative Funktionen: Zuschneiden, Drehen, automatisches Nesting, Skalierung, Stepping, Speichern von Auftragsparametern für Nachdrucke und noch mehr – und das alles ohne einen erneuten RIP der Datei.

UNTERSTÜTZT VON ASANTI. Der Jeti Mira ist standardmäßig mit Asanti Render ausgestattet und wurde für die Integration mit dem vollständigen Asanti Workflow entwickelt, ist jedoch auch offen für RIPs von Drittanbietern.

MIT PRINTSPHERE INTEGRIERBAR. Für die Automatisierung der Produktion, einfachen Dateiaustausch und sichere Datenspeicherung.

EINE VIELZAHL VON MEDIEN. Drucken Sie hochwertige Bilder auf zahlreichen Substraten im Handumdrehen.

OPTIONAL: EINGEBAUTE KAMERA. Für eine perfekte Registrierung für Backlit- oder Blockout-Anwendungen.

SECHS VAKUUMZONEN. Mit dem Jeti Mira gehören Verdrehen und Verziehen der Vergangenheit an – alle Medien bleiben während des Druckens perfekt flach. Jede der sechs Zonen wird automatisch und unabhängig

Druckkopfschlitten mit Antistatiksystem, automatischer Kopfhöhenverstellung und Sicherheitssensoren ausgestattet

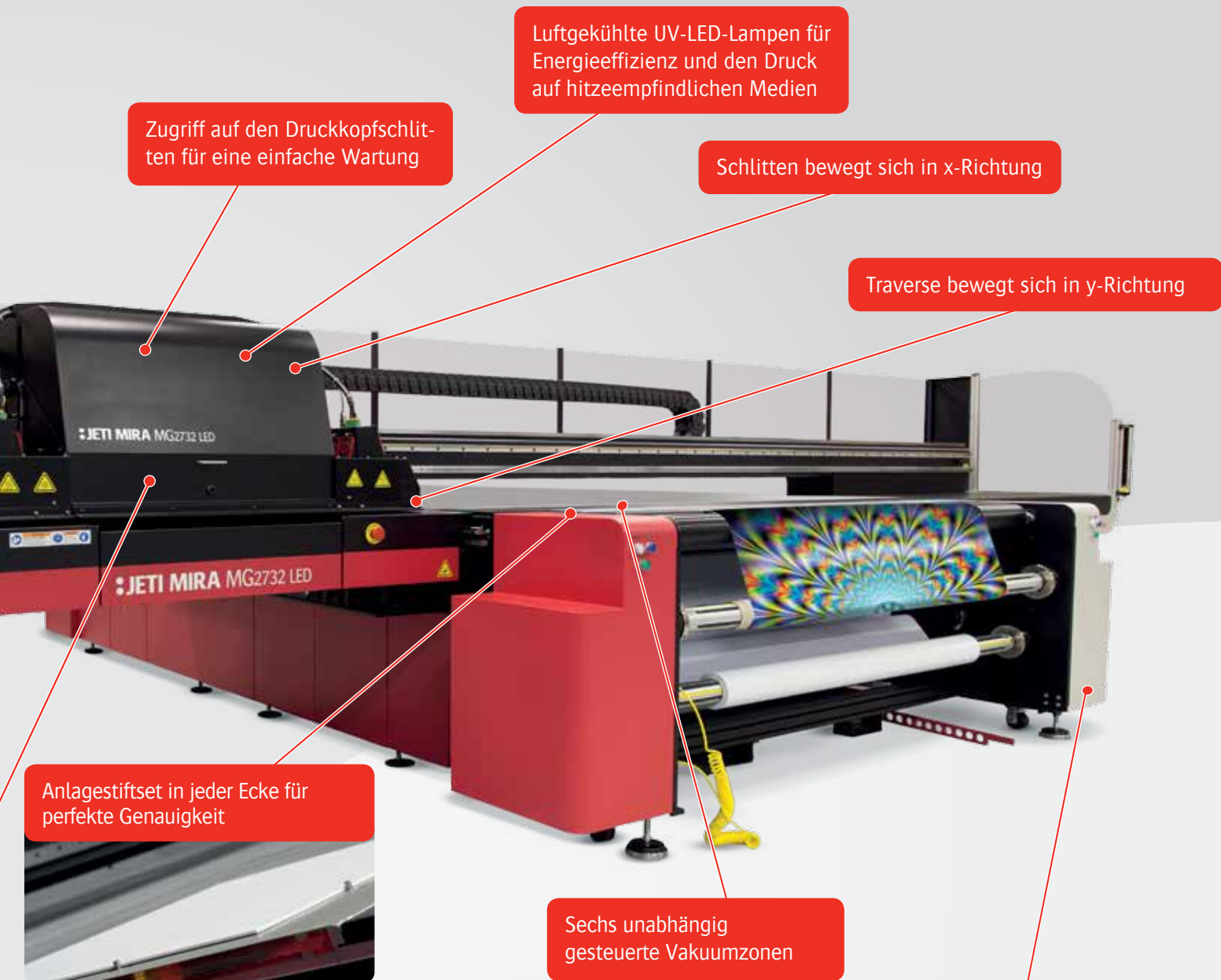
Fortschrittliches GUI-Design

Optionaler 3D-Lackdruck für beeindruckende Effekte

gesteuert; außerdem ist eine Option für umkehrbares Vakuum verfügbar, um das Substrat nach dem Drucken einfach anheben zu können. Ein gespiegeltes Layout des Drucktisches gewährleistet absolute Klarheit bei der Positionierung der Medien.

ANLAGESTIFTE IN JEDER ECKE. Dies gewährleistet eine präzise Positionierung der Substrate auch bei doppelseitigen und nicht perfekt geschnittenen Medien. Die Stifte können über die Benutzerschnittstelle oder über eine Reihe von praktisch platzierten Tasten in jeder der vier Ecken eingestellt werden.





Luftgekühlte UV-LED-Lampen für Energieeffizienz und den Druck auf hitzeempfindlichen Medien

Zugriff auf den Druckkopfschlitzen für eine einfache Wartung

Schlitten bewegt sich in x-Richtung

Traverse bewegt sich in y-Richtung

Anlagestiftset in jeder Ecke für perfekte Genauigkeit

Sechs unabhängig gesteuerte Vakuumzonen

Aufsetzbares Rollen-System

Lebendige Farben

BRANCHENWEIT BESTE TINTEN VON AGFA. Der grösste Farbraum bei niedrigstem Tintenverbrauch pro Quadratmeter mit ausgezeichneten Haftungseigenschaften und kurzer Aushärtezeit. Geeignet für alle Arten von Anwendungen im Innen- und Außenbereich auf flexiblen oder starren, beschichteten oder unbeschichteten Medien.

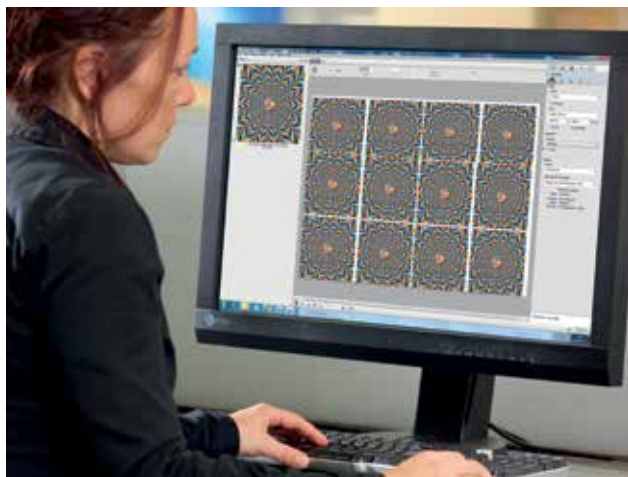
UV-HÄRTENDE LED-TINTEN. Sie brillieren immer und eignen sich ideal für den Druck auf hitzeempfindlichen Substraten. Sie wurden speziell für die Kompatibilität mit der UV-LED-Drucktechnologie entwickelt, mit der Sie die Investitionsrentabilität erhöhen, die Kosten senken, zusätzliche Geschäftsmöglichkeiten generieren und die Umwelt schützen können.

FORTSCHRITTLICHE VERWALTUNG DER WEISSEN TINTE. Für den Druck von Pre-, Post- und Sandwich-Weiß in Spot- oder Füllanwendungen und sogar für den Druck von Pre-Weiß auf Rollen – sowohl im Flachbett- als auch im Rollen-Modus. Keine Blockaden oder Verstopfungen durch die stete Zirkulation der Tinte.

OPTION FÜR PRIMER. Für eine noch bessere Haftung und Beständigkeit auf schwierigen Substraten.

OPTION FÜR LACKFARBEN. Verleiht Ihren Druckaufträgen einen aufregenden Touch. Erzeugen Sie mit der besonders fortschrittlichen 3D-Linseneffekt Drucke, die echte Hingucker sind.

Lebendige Farben, hohe Leistung



Unterstützt von Asanti

Der Jeti Mira nutzt die Wide Format Workflow Software Asanti von Agfa Graphics, die den gesamten Druckprozess von der Druckvorstufe über die Produktion bis zur Endverarbeitung steuert. So werden so viele Schritte wie möglich vereinfacht, optimiert und automatisiert, wodurch Sie eine leistungsstarke Lösung für eine noch höhere Produktivität erhalten. Darüber hinaus reduzieren die intelligenten Algorithmen von Asanti den Tintenverbrauch und somit auch die Kosten und den ökologischen Fußabdruck.

Die umfassende Integration von Dateibearbeitung, Farbmangement und Preflighting von Asanti sorgt für fehlerfreie Aufträge, die Sie sofort an geeignete Wide Format Ausgabegeräte weitersenden können. Dies wird durch Asanti StoreFront ergänzt, eine Web-to-Print-Lösung, mit der Sie Onlineshops erstellen und verwalten sowie Druckaufträge automatisch verarbeiten können.

Mit PrintSphere integrierbar

Als besonders fortschrittlicher Drucker mit Asanti integriert sich der Jeti Mira perfekt mit PrintSphere, dem Cloud-basierten Service von Agfa Graphics für die Automatisierung der Produktion, einfachen Dateiaustausch und sichere Datenspeicherung. Dieser integrierbare Cloud-Service bietet Druckdienstleistern eine standardisierte Möglichkeit, ihren Workflow zu automatisieren und den Datenaustausch mit Kunden, Kollegen, Freelancern, anderen Abteilungen und anderen Agfa-Lösungen zu erleichtern.

Grosser Farbraum auf jedem Medium

UV-Tinten von Agfa bieten einen grossen Farbraum und hohe Farbbrillanz für Anwendungen im Innen- und Außenbereich. Diese Tinten haften besonders gut – auch auf den schwierigsten Substraten – und sind die beste Option für Flexibilität, Haltbarkeit der Bilder und Außenbeständigkeit. All unsere UV-Tinten – sowohl Weiß als auch Farbe – bieten eine herausragende, stabile Sprühleistung und Batch für Batch Ergebnisse mit der gleichen hohen Qualität.

UV-härtende LED-Tinten von Agfa brillieren immer

Unsere UV-LED-Tinten mit spezieller Formulierung basieren auf der LED-Technologie und drucken auch auf hitzeempfindlichen Materialien; dies vervielfacht die Anwendungsmöglichkeiten. Sie sind sowohl kundenspezifisch als auch vielseitig und wurden im Hinblick auf die zahlreichen geeigneten Medien sowie für die Spezifikationen unterschiedlicher Drucker entwickelt. Unsere Tinten für flexible Medien eignen sich beispielsweise perfekt für dehnbare und flexible Materialien.

Lebendige Drucke, niedriger Tintenverbrauch

Durch die hohe Pigmentierung unserer Tinten und die Vorteile der Algorithmen von Asanti ist der Tintenverbrauch pro Quadratmeter der niedrigste auf dem Markt. Da der Tintenverbrauch einer der wichtigsten Faktoren für die Berechnung der Betriebskosten eines Inkjet Druckers ist, stellt dies einen großen Vorteil dar, der durch zahlreiche Preise gewürdigt wurde.



Innendekoration - Dibond

Doch die Pigmentdispersionstechnologie mit „dünner Tintenschicht“ bedeutet nicht, dass der Jeti Mira Kompromisse in der Qualität eingeht – ganz im Gegenteil: Sie bietet Ihnen nicht nur auffällige Drucke, sondern ist auch noch umweltfreundlich und kostensparend. Kurz – diese Tinten bieten das optimale Preis-Leistungs-Verhältnis.

Drucke mit hochentwickeltem Weiß und Verwaltung der weißen Tinte

Sie möchten auf Medien mit Hintergrundbeleuchtung drucken? Sie möchten einen opaken weißen Hintergrund erzielen? Sie möchten Weiß als Spotfarbe verwenden? Der Jeti Mira unterstützt den Druck von Weiß in mehreren Modi (z. B. Pre-, Post- und Sandwich-Weiß) sowohl auf starren als auch auf Rollenmedien. Mithilfe der Rührfunktion stellt der Jeti Mira sicher, dass die weiße Tinte immer in Bewegung ist. Die weiße Tinte wird außerdem durch die Tintenkanäle zu den temperaturgesteuerten Druckköpfen konstant umgewälzt, um die Anhaftung von Tintenresten und die Bildung von Klümpchen oder Verstopfungen zu verhindern.

Primeroption für bessere Oberflächenhaftung

Schwierige Untergründe wie Polypropylen, PMMA/Acryl, Polystyrol etc. können im Inkjet-Druck eine Herausforderung im Hinblick auf Haftung und Beständigkeit darstellen. Wenn Sie sich für die Primeroption des Jeti Mira entscheiden, können Sie die Oberflächenhaftung jedoch auf einfache Weise verbessern. Ein rasch aufgetragener Primer gewährleistet bessere Druckergebnisse – entweder als „Füllung“ (ganzer Bereich) oder als „Maskierung“ (nur

bedruckte Bereiche). Die UV-härtende Primerformulierung wurde für die im Jeti Mira befindlichen Druckköpfe Ricoh MH5420 optimiert. Da der Primer in einer sehr dünnen Schicht aufgetragen wird, wirkt er sich nur gering auf die Kosten pro Quadratmeter der produzierten Ausgabe aus.

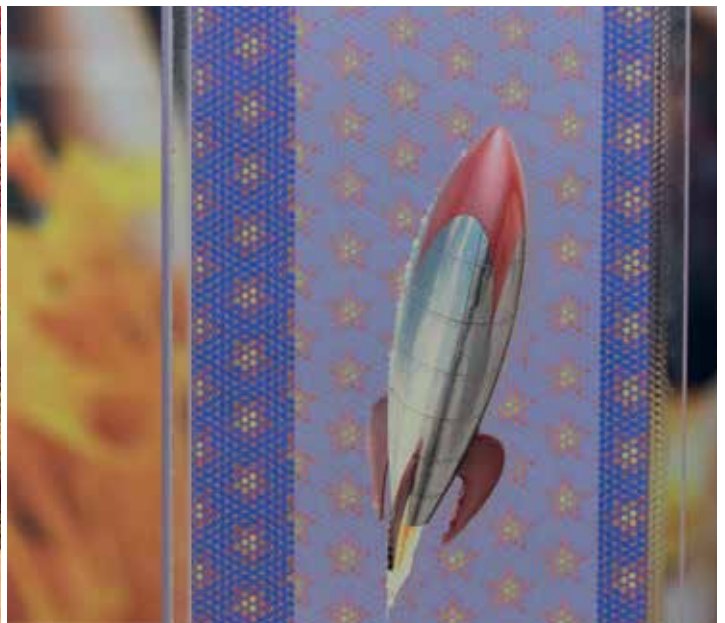
Lackoption und 3D-Linseneffekt

Sie suchen nach dem gewissen Etwas, um sich von der Konkurrenz abzuheben? Lack ist hier die beste Lösung. Als „Spotlack“ erzeugt er tolle Effekte für zahlreiche Anwendungen wie POP-Displays, Verpackungen, Druckveredelung und Grafiken für Messen. Der UV-härtende Lack von Agfa Graphics ist mit nahezu allen herkömmlichen UV-Druckmedien kompatibel und härtet perfekt zu einem Hochglanz- oder Seidenmattschimmer aus.

Sie möchten noch einen Schritt weitergehen? Erzeugen Sie erstaunliche 3D-Effekte, die echte Hingucker sind. Mit einer Kombination aus Lack und Bildbearbeitung (z. B. Druck von transparenten Linsen) kennt der Jeti Mira im Druck keine Grenzen. Diese 3D-Linsentechnologie fügt Ihren Druckergebnissen Tiefe hinzu, indem die Größe der Lacklinsen und des Arrays, in dem sie gedruckt werden, eingestellt wird und Softwareelemente zur Bildoptimierung verwendet werden. Im ersten Jahr ist der 3D-Druck beim Jeti Mira mit Lackoption standardmäßig inkludiert. Nach dem ersten Jahr können Sie sich für eine dauerhafte Lizenz entscheiden.



Innendekoration - Papier und Holz



3D-Linsentechnologie

Technische Daten – Medien und Druck

Starre Medien

Maximale Breite	2,69 m (8,82 ft)	
Maximale Länge	1,6 m (5,24 ft)	3,2 m (10,49 ft)
Minimale Größe	DIN A4 (21 cm x 29,7 cm) Querformat	
Dicke	min. 1 mm (40 mil) – max. 50 mm (1,97")	
Höchstgewicht	37 kg/m ² (7,57 lb/ft ²)	
Randloser Druck	Bis zu 2,69 m x 1,59 m (8,82 ft x 5,21 ft)	Bis zu 2,69 m x 3,19 m (8,82 ft x 10,46 ft)

Flexible Medien

Max./min. Druckbreite	2,05 m (6,72 ft) – 330 mm (13")	
Max./min. Druckhöhe	Komplette Rollenlänge – n. a.	
Max./min. Rollenbreite	2,10 m (6,88 ft) – 330 mm (13")	
Maximale Länge	abhängig vom Gesamtgewicht der Rollen	
Max./min. Mediendicke	3,2 mm (1/8") – 0,2 mm (1/64")	
Höchstgewicht	100 kg (220,5 lb)	
Maximaler Außendurchmesser Rollen	305 mm (12")	
Rollenkern	7,62 cm (3") (Standard) oder 15,24 cm (6") (mit Adaptern)	
Medienneigung	Max. 3 mm auf 10 m Druck	
Randloser Druck auf flexiblen Medien	bis 2,05 m (6,72 ft)	

Produktivität

Entwurfmodus	231 m ² /hr (2486 ft ² /hr)
Expressmodus	135 m ² /hr (1453 ft ² /hr)
Produktionsmodus	70 m ² /hr (753 ft ² /hr)
Standardmodus	48 m ² /hr (517 ft ² /hr)
High-Quality-Modus	30 m ² /hr (323 ft ² /hr)
High-Definition-Modus	20 m ² /hr (215 ft ² /hr)

Medien

Medientypen	Verstärktes Vinyl, druckempfindliches Vinyl, Leinwand, Textilien, Schaumstoffplatten, Wellpappe, Lentikulardruck, Fliesen, Gipskarton, Glas, Blech, Metall, Papier und mehr
-------------	---

Druckköpfe und Tinten

Druckköpfe	Piezoelektrische Ricoh-MH5420-Druckköpfe
Tinten	CMYKLCm + Weiß (optional Primer oder Lack)

Bild- und Textqualität

Drucke in hoher Qualität	Bis zu 1 000 x 1 200 dpi
Textqualität	4-Punkt

Abmessungen und Gewicht

Abmessungen Flachbettdrucker (H x B x L)	1,63 m x 6,25 m x 2,54 m (5,33 ft x 20,5 ft x 8,33 ft)	1,63 m x 6,25 m x 4,4 m (5,33 ft x 20,5 ft x 14,4 ft)
Abmessungen Flachbettdrucker mit Rolleneinheit (H x B x L)	1,63 m x 6,25 m x 3,05 m (5,33 ft x 20,5 ft x 10 ft)	1,63 m x 6,25 m x 4,9 m (5,33 ft x 20,5 ft x 16 ft)
Gewicht Flachbettdrucker	2 776 kg (6 120 lb)	3 456 kg (7 620 lb)
Gewicht Flachbettdrucker mit Rolleneinheit	3 721 kg (8 203 lb)	4 401 kg (9 703 lb)

Strom- und Druckluftversorgung

Stromversorgung	400 Y / 230 V, 3 Phasen 50/60 Hz 25 KVA (34 A)
Druckluftversorgung	5 cfm konstanter Luftstrom bei 100 – 150 psi (8,3 m ³ /h bei 6,9 – 10,3 bar)

RIP-Systemintegration/Workflow Software

Asanti, StoreFront, PrintSphere, RIPs von Drittanbietern