



FILMADORAS DE PLANCHAS TÉRMICAS AVALON VLF

Los equipos (CtP) Avalon VLF (Gran Formato) tienen un excelente rendimiento para la producción de planchas, eficiente y de alta calidad, ideal para el desarrollo de su negocio de impresión comercial. Manejarán cualquier tamaño de plancha de 16 a 48 páginas y más.



Filmadoras de planchas térmicas Avalon VLF

Grandes ventajas. Grandes resultados.

Libere el máximo potencial de su negocio de impresión comercial con los equipos (CtP) sostenibles Avalon VLF (Gran Formato). Con un manejo de planchas de hasta 2900 mm x 1350 mm y una velocidad de producción máxima de 70 B1 pph, estas filmadoras de planchas térmicas son únicas en su clase y ofrecen una demostrada productividad y flexibilidad.

La serie Avalon VLF puede equiparse con distintos niveles de automatización para adaptarse a su flujo de trabajo preferido y a su disponibilidad de espacio en la planta, mientras ofrece una alta calidad de imagen de manera estable. Todas las filmadoras están equipadas con tecnología de imagen GLV (Grating Light Valve) que permite una transferencia impecable de sus creaciones digitales directamente sobre la plancha de impresión.



Resumen de Avalon VLF

- ✓ Filmadoras térmicas de tambores externos VLF que presentan tecnología comprobada y calidad de producción estable con resoluciones de imagen Sublima de hasta 340 lpp.
- ✓ Velocidad de producción de hasta 70 B1 pph, según el modelo, el tipo y tamaño de plancha.
- ✓ Dispositivos actualizables con troqueladora de plancha y una precisión de registro excepcional.
- ✓ Varias opciones de automatización, como un cargador de cassetes múltiple, un cargador deslizante, o carga de planchas con robótica.
- ✓ Integración con solución de flujo de trabajo de preimpresión Apogee de Agfa.



Productividad líder en la industria

Gracias a su tecnología avanzada de GLV, los CTP's Avalon VLF ofrecen la mejor productividad y velocidad de producción. Combine el modelo N40-90 XT con las planchas de impresión Energy Elite Eco, por ejemplo, para alcanzar una velocidad de filmación de 70 B1 planchas por hora y los mejores resultados de alta superior.

Para aquellos que necesitan un aumento de productividad adicional, hay un sistema de troqueladora de planchas disponible para los equipos Avalon VLF, que acortan el tiempo de preparación de manera significativa. Añada los bloques de perforación necesarios para las distintas máquinas de imprimir y prepárese para acelerar sus procesos. Se incluyen más opciones que mejoran la productividad, como la carga de planchas dobles y la impresión de imágenes duplicadas, según el modelo.



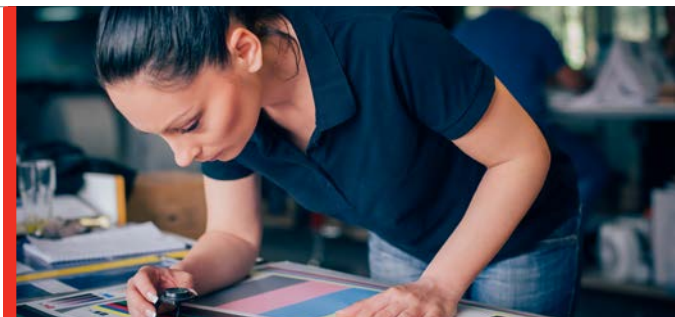
Perforación en línea

Agfa, su experto en VLF

La productividad es sumamente importante para las grandes compañías de impresión comercial que trabajan contra reloj. Con años de experiencia en la producción de gran formato, Agfa es el socio ideal que ayudará a estas compañías a lograr procesos avanzados, eficientes y automáticos, así como rentabilidad, en los departamentos de preimpresión. Incluso ofrecemos un dispositivo CtP que maneja planchas de hasta 2900 mm de ancho para las prensas más grandes: la Avalon VLF N48.

Calidad de imagen superior

Las filmadoras Avalon N16-90 et N24-90 generan una excelente estable calidad de imagen con tramado Sublima de hasta 340 lpp. Todos los modelos están equipados con tecnología GLV para la exposición de imágenes de alta calidad, una exactitud excepcional y uniformidad tonal en cada trabajo. Por lo tanto, si opta por adquirir un equipo de tamaño mediano o grande, recibirá la excelencia característica de Avalon.



ECO³

Agfa está comprometida con la innovación sostenible centrada en la ecología, la economía y la comodidad adicional, o ECO³. Desarrollamos soluciones integradas - compuestas por hardware, consumibles, software y servicios- que agilizan sus procesos de preimpresión e impresión y las hacen más limpias, rentables y fáciles de manejar. Todo ello garantizando una calidad de impresión superior y constante.

¿El resultado? ¡Más valor para toda su empresa!



Agfa a su servicio

Agfa va más allá de ofrecer equipos CtP del mejor nivel: al elegir nuestros productos y servicios, está eligiendo innovación, calidad líder en la industria y un proceso de producción optimizado en el que todos los componentes se encuentran perfectamente alineados y sincronizados entre sí. Y, por supuesto, le ofrecemos servicios de soporte y asistencia cuando los necesite.

MODELO	N16-90 E	N16-90 S	N16-90 XT	N24-90 S	N24-90 XT
Tecnología de imagen	512 haces de luz de luz GLV		1024 haces de luz GLV	512 haces de luz	1024 haces de luz GLV
Tipo de láser	Diodos láser térmico de 830 nm				
Sistema de exposición	Tambor externo				
Carga dual	n/a				
Doble cabezal láser	n/a				
Sistema de Ponche	opcional. máx. de 5 juegos			opcional. máx. de 6 juegos	
RESOLUCIÓN					
1200 dpi	sí				
2400 dpi	sí				
2540 dpi	sí				
4000 dpi	n/a				
4800 dpi	n/a				
CONFIGURACIÓN DE CARGA Y DESCARGA DE PLANCHAS					
Carga manual	sí				
Carga semi-automática	n/a			sí	
Automático (cargador automático)	sí				
Cargador de pallets	n/a			sí	
Descarga manual	sí				
Descarga en línea	sí				
PRODUCTIVIDAD (PPH)					
Dependiendo del ancho de la plancha	1030 mm (40.5"): 20 pph 1448 mm (57"): 17 pph	1030 mm (40.5"): 37 pph 1448 mm (57"): 29 pph	1030 mm (40.5"): 46 pph 1448 mm (57"): 42 pph	1030 mm (40.5"): 34 pph 1448 mm (57"): 27 pph	1030 mm (40.5"): 46 pph 1448 mm (57"): 39 pph
CARACTERÍSTICAS DE LA PLANCHA					
Tamaño de plancha máx. ¹	1470 mm x 1180 mm (57.9" x 46.5")			1652 mm x 1325 mm (65.0" x 52.2")	
Tamaño de plancha mín. ²	650 mm x 550 mm (25.6" x 21.7") 450 mm x 370 mm (17.7" x 14.6") *no puede utilizarse un ancho de plancha opcional entre 570 mm y 624 mm (limitación de espacio)			650 mm x 490 mm (25.6" x 19.3")	
Grosor	De 0.2 mm a 0.4 mm (de 8 a 16 milésimas de pulgada) *Un grosor de 0.15 mm solo puede utilizarse para el tamaño mín. opcional de 450 mm x 370 mm; las planchas de 0.4 mm de grosor solo pueden utilizarse si tienen un tamaño superior a 1030 mm x 770 mm			De 0.2 mm a 0.4 mm (de 8 a 16 milésimas de pulgada)* *0.4 mm (16 milésimas de pulgada) solo está disponible para placas de más de 900 mm x 770 mm	
Tamaño de exposición máx. ³	1470 mm x 1169 mm (57.9" x 46.0")			1652 mm x 1313 mm (65.0" x 51.7")	
CARGADORES AUTOMÁTICOS					
	N16-90 AL-M (Triple L, R, L/R)		N24-90 AL-SKID		N24-90 AL-M
Capacidad de planchas	0.3 mm. 75 planchas por cassette 0.4 mm. 60 planchas por cassette		600 planchas		0.3 mm. 75 planchas por cassette 0.4 mm. 60 planchas por cassette
Cantidad de cassettes	3 estándar (crecimiento hasta 6)		n/a		4 estándar
Tamaño mín./máx. de la plancha	650 mm x 550 mm (25.6" x 21.7") / 1470 mm x 1180 mm (57.8" x 46.4")		1000 mm x 750 mm (39.4" x 29.5") / 1652 mm x 1325 mm (65.0" x 52.2")		500 mm x 550 mm (19.7" x 21.7") / 2280 mm x 1600 mm (89.7" x 62.9")
Peso	1150 kg (2514 lb)		800 kg (1764 lb)		2540 kg (5599 lb)
Dimensión	3150 mm x 3215 mm x 1715 mm (124.0" x 126.6" x 67.5")		2725 mm x 1935 mm x 1760 mm (107.5" x 76.2" x 69.3")		3365 mm x 4123 mm x 1850 mm (132.4" x 162.3" x 72.8")
AMBIENTE (CTP Y CARGADOR AUTOMÁTICO)					
Rango de temperatura	Recomendado: 21 °C-25 °C				
Rango de humedad	40-70 % HR (sin condensación)				
Potencia	Monofásico 200 V-240 V. 25 A				

1 (a lo largo del tambor x alrededor del tambor) *carga dual

2 (a lo largo del tambor x alrededor del tambor) * carga dual

3 (a lo largo del tambor x alrededor del tambor) *modelo dual (con ponches de registro - pinza delantera: 8 mm; pinza trasera: 7 mm)

	N40-90 S	N40-90 XT	N48-50 SD	N48-70 SD
Tecnología de imagen	1024 haces de luz GLV		512 haces de luz GLV	1024 haces de luz GLV
Tipo de láser	Diodos láser térmico de 830 nm			
Sistema de exposición	Tambor externo			
Carga dual	sí			
Doble cabezal láser	n/a		no	
Sistema de Ponche	opcional. máx. de 5 juegos			
RESOLUCIÓN				
1200 dpi	sí		n/a	
2400 dpi			sí	
2540 dpi			sí	
4000 dpi			n/a	
4800 dpi			n/a	
CONFIGURACIÓN DE CARGA Y DESCARGA DE PLANCHAS				
Carga manual	sí		n/a	
Carga semi-automática			sí	
Automático (cargador automático)			sí	
Cargador de pallets			sí	
Descarga manual			sí	
Descarga en línea			sí	
PRODUCTIVIDAD (PPH)				
Dependiendo del ancho de la plancha	1030 mm (40.5"): 46 pph 2280 mm (89.7"): 24 pph	1030 mm (40.5"): 70 pph 2280 mm (89.7"): 34 pph	1030 mm (40.5"): 34 pph 2900 mm (114.7"): 14 pph	1030 mm (40.5"): 42 pph 2900 mm (114.7"): 17 pph
CARACTERÍSTICAS DE LA PLANCHA				
Tamaño de plancha máx. ¹	2280 mm x 1600 mm (89.7" x 62.9") 1060 mm x 1600 mm (41.7" x 63")*		2900 mm x 1350 mm (114.1" x 53.1") 1450 x 1350 mm (57.0" x 53.1")*	
Tamaño de plancha mín. ²	1061 mm x 550 mm (41.8" x 21.7") 650 mm x 550 mm (25.6" x 21.7") *		1451 mm x 550 mm (57.1"x21.6") 650 mm x 550 mm (25.6" x 21.7")*	
Grosor	0.2 mm - 0.4 mm (8 - 16 milésimas de pulgada) 0.5 mm (20 milésimas de pulgada) opcional		De 0.2 mm a 0.4 mm (de 8 a 16 milésimas de pulgada) 0.3 mm (20 milésimas de pulgada) opcional	
Tamaño de exposición máx. ³	2280 mm x 1588 mm (89.7" x 62.5")		2900 mm x 1335 mm (114.1"x 52.5") 1450 mm x 1335 mm (57.0" x 52.5")	
CARGADORES AUTOMÁTICOS				
	N40-90 AL-M (L,R)	CARGADOR DE PALLETS N40-90 (L,R)	CARGADOR DE PALLETS N48	
Capacidad de planchas	0.3 mm, 75 planchas por cassette 0.4 mm, 60 planchas por cassette		600 planchas	
Cantidad de cassettes	4 estándar		n/a	
Tamaño mín./máx. de la plancha	650 mm x 550 mm (25.6" x 21.7") / 2280 mm x 1600 mm (89.7" x 62.9")	800 mm x 550 mm (31.5" x 21.7") / 2280 mm x 1560 mm (89.7" x 61.4")	1000 mm x 750 mm (39.4" x 29.5") / 2900 mm x 1350 mm (114.2" x 53.2")	
Peso	2600 kg (5732 lb)	1750 kg (3858 lb)	1850 kg (4079 lb)	
Dimensión	3365 mm x 4120 mm x 1850 mm (132.4" x 162.2" x 72.8")	3415 mm x 2120 mm x 2075 mm (134.5" x 83.5" x 81.7")	4035 mm x 2175 mm x 2146 mm (158.9" x 85.6" x 84.5")	
AMBIENTE (CTP Y CARGADOR AUTOMÁTICO)				
Rango de temperatura	Recomendado: 21 °C-25 °C			
Rango de humedad	40-70 % HR (sin condensación)			
Potencia	Monofásico 200 V-240 V. 10 A		Monofásico 200 V-240 V. 25 A	

1 (a lo largo del tambor x alrededor del tambor) *carga dual

2 (a lo largo del tambor x alrededor del tambor) * carga dual

3 (a lo largo del tambor x alrededor del tambor) *modelo dual (con ponches de registro - pinza delantera: 8 mm; pinza trasera: 7 mm)

Impulse su negocio

Dé por sentado calidad, productividad y tecnología avanzada con la serie Avalon VLF. Simplemente seleccione el equipo que mejor se adapta a sus necesidades en cuestión de tamaño de plancha, velocidad de procesamiento y características, y empiece a impulsar su negocio. Todos los equipos pueden actualizarse con un cargador múltiple, mientras que la mayoría también puede equiparse con un cargador de pallets. Y también hay una opción robótica de carga de planchas ..

Automatización de carga de planchas con robótica

Para optimizar el flujo de trabajo de pre-prensa y aumentar la productividad, las filmadoras Avalon VLF pueden cargarse automáticamente con un alimentador de planchas robótico. Se diseña a medida y de acuerdo con las necesidades exactas de la imprenta y puede alimentar simultáneamente dos líneas de producción de planchas con una velocidad de hasta 80 planchas de impresión por hora, independientemente del tamaño de la plancha. Esta configuración es especialmente práctica para impresoras que deben manejar múltiples tamaños de planchas (hasta cinco).

El cargador de planchas robótico automatiza tareas manuales repetitivas, como la carga de planchas en los cassettes de cargadores automáticos, o la adecuación de pallets al marco base de los cargadores deslizantes. Reemplaza hasta dos cargadores automáticos y dos cargadores deslizantes, reduciendo el área que ocupa en al menos un 20 a un 30%.

Para obtener una óptima facilidad de uso, el cargador de planchas robótico está totalmente integrado con el flujo de trabajo Apogee y Amfortis de Agfa.

La comodidad es clave



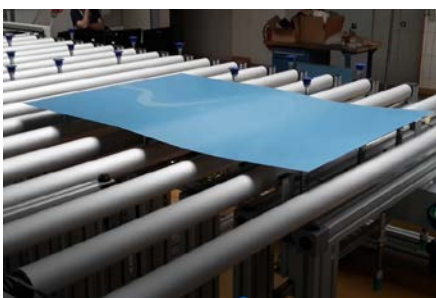
Las planchas de impresión se apilan con la emulsión hacia abajo en un pallet. Los sensores detectan la altura y la posición de la pila. El lado frontal del brazo recolector eleva las planchas.



El brazo recolector gira 180° para tomar el papel de intercalación con su parte posterior.



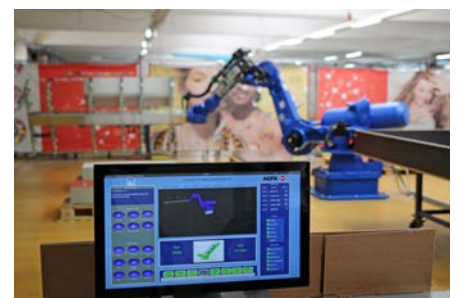
Los papeles de intercalación se recolectan y desechan en plano dentro de un contenedor.



La plancha se deposita en la mesa de alimentación...



... desde donde se traslada a la unidad CtP.



La interfaz gráfica interactiva (GUI) permite realizar un seguimiento de los movimientos del robot y emite advertencias cuando se deben volver a apilar los pallets o vaciar el recolector de papeles de intercalación.

www.agfa.com

© Copyright 2020 2021 Agfa NV. Todos los derechos reservados. Publicado por Agfa NV, 2640 Mortsel, Bélgica. AGFA y el rombo de Agfa son marcas comerciales de Agfa-Gevaert NV, Bélgica o de sus filiales. Avalon, Energy, Apogee y Sublima son marcas comerciales de Agfa NV, Bélgica o de sus filiales. Todas las demás marcas y nombres de productos pueden ser marcas de servicio, marcas comerciales o marcas comerciales registradas de sus respectivos propietarios. Todas las especificaciones del producto están sujetas a cambios sin previo aviso. Toda la información incluida en este documento tiene fines informativos únicamente, y las especificaciones dependen de las condiciones de prensa, el procesador/la unidad de limpieza, la filmadora, y de los productos químicos y la tinta que se utilicen.