

Asanti

Software workflow para Sign&Display, que simplifica e automatiza os processos de gerenciamento de cores e impressão em grande formato.

O Asanti é um hub de produção Sign & Display completo e automatizado, é uma ferramenta de fluxo de trabalho com a exclusiva e premiada solução de gerenciamento de cores da Agfa, integrada com a versão mais recente do Adobe PDF Print Engine (APPE) ainda mais simples e ágil.

Asanti



Neste mundo onde tempo é dinheiro, os produtores de Sign&Display precisam de processos simplificados e automatizados que ofereçam nada menos que resultados finais perfeitos. Conheça o Asanti, o software workflow avançado e fácil de usar para impressão em grande formato.

Otimize seu fluxo de trabalho

O Asanti é uma ferramenta de workflow e centro de produção completa e automatizada para Sign&Display que traz a solução de gerenciamento de cores exclusiva e premiada da Agfa, a integração com a versão mais recente do Adobe PDF Print Engine (APPE), recursos de aplicação altamente específicos (por exemplo, planos de corte, conceito de transparência, suporte a provas) e preflighting rápido e automático.

Otimize seu fluxo de trabalho com o Asanti e você **evitará erros, minimizará intervenções manuais, reduzirá os procedimentos de pré-impressão e simplificará seu processo inteiro de impressão.** O resultado? Uma solução completa de gerenciamento de dados e qualidade totalmente responsável que impulsiona o seu negócio.

Principais benefícios

- Uma ferramenta para gerenciar todos os seus dados e dispositivos de impressão, de impressoras e mesas de corte da Agfa para equipamentos de terceiros.
- Gerenciamento de cores integrado da Agfa, para uma qualidade consistente de cores e reprodução com mínimo esforço.
- Preflighting, verificação de PDF e gerenciamento automático do seu processo inteiro de impressão.
- Solução integrada para aumento da produtividade e resultados confiáveis, previsíveis e de alta qualidade.
- Integração com a solução web-to-print Asanti StoreFront, Adobe PDF Print Engine (APPE) e PrintSphere.
- Interface do usuário intuitiva para gerenciar tudo a partir de um único ambiente digital.



Asanti: vencedora de vários EDP Awards (da European Digital Press Association)

Tempo é dinheiro, conveniência é essencial

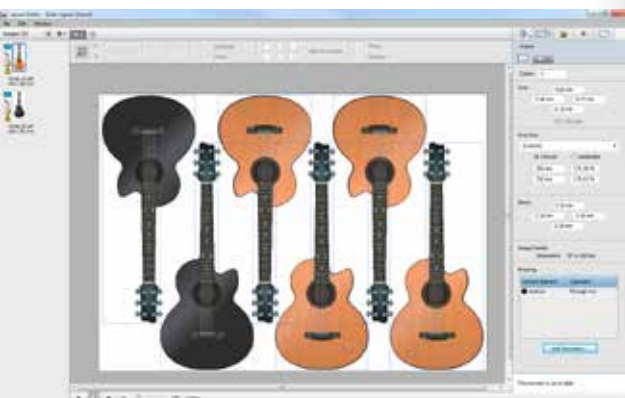
AUTOMAÇÃO E PREFLIGHTING - Como uma ferramenta de workflow expansível que distribui informações de várias fontes em diversos sistemas de hardware, o Asanti promove a **produtividade, a eficiência e uma maneira centralizada de trabalho**. Além disso, ele **otimiza a produção por meio de ferramentas específicas de automação** (por exemplo, planos de corte, impressão lado a lado, manipulação de mídias, predefinições de parâmetros, possibilidades de DQS inteligente), recebimento automático de arquivos (por exemplo, Asanti StoreFront) e preflighting potente. O preflighting do Asanti demonstra seu valor em tempo gasto e economia de custos, reduzindo o tempo de inatividade nas impressoras, padronizando os processos e evitando erros. A verificação automática de arquivos PDF e a validação de trabalhos identificam problemas em potencial desde o início e garantem que os dados impressos sejam tratados corretamente. Obviamente, isso resulta em um melhor controle de qualidade, tempo de execução mais rápido e redução de resíduos.

INTERFACE DE USUÁRIO INTUITIVA - Os recursos da GUI intuitivos e fáceis de usar do Asanti **melhoram o layout dos trabalhos e a visualização do posicionamento**; os operadores podem ver exatamente o que estão imprimindo e têm fácil acesso aos parâmetros-chave de impressão, para terem certeza de que as alterações de última hora sejam aplicadas rapidamente. A GUI também mostra o progresso da impressão e as estimativas de tempo de impressão.

A atualização mais recente do Asanti oferece um novo painel de produção especializado que exibe todos os trabalhos de impressão, o número de impressões, os status dos vários equipamentos, os níveis de tinta, o tempo transcorrido e muito mais: tudo em um único ambiente digital avançado. **É a ferramenta perfeita baseada em HTML5 para aqueles que têm contato direto com clientes e conexões financeiras**. Outra vantagem em relação à usabilidade do Asanti, a nova interface do usuário para impressão lado a lado permite a organização de projetos altamente complexos ao mesmo tempo em que mantém a facilidade operacional para os produtores gráficos. Ele até mesmo inclui instruções para a instalação (a sequência de montagem) diretamente do trabalho de impressão.

ESTRUTURA MODULAR - O **conjunto Asanti** é composto de vários módulos. O Asanti é complementado, por exemplo, pelo Asanti StoreFront, um sistema web-to-print baseado na nuvem que requer um investimento inicial mínimo. Essa solução de compras online foi desenvolvida para ajudar os usuários a expandir seus negócios e explorar novos mercados, lidando com novos pedidos por meio do seu painel e integrando-se perfeitamente com o Asanti Production.

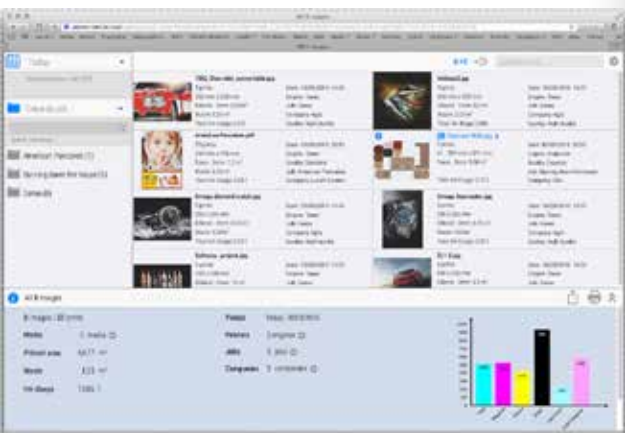
O **Asanti Render** utiliza o mais recente Adobe PDF Print Engine (APPE) para processar arquivos para uma ampla gama de impressoras de grande formato. Se você estiver procurando ainda mais automação, deve definitivamente considerar o Asanti Production. Ele inclui a otimização automática de mídias e a produção com base em modelos. E você tem uma paleta de Asanti Enhancers adicionais à sua disposição para expandir ainda mais suas possibilidades de produção.



Opções de exibição de planos de corte de formas reais



Configuração interativa com anéis



Tela de resumo do painel de produção

Qualidade de renderização: nossa maior prioridade

GERENCIAMENTO DE CORES - Com a garantia da consistência e da reprodução das cores, a solução de gerenciamento de cores inteligente e premiada da Agfa foi desenvolvida para oferecer aos produtores gráficos uma combinação de excelente qualidade de impressão e incrível velocidade de impressão. Ela possui, por exemplo, **modos de impressão calibrados, conversão de cores diretas com base em bibliotecas Pantone** e tecnologia patenteada de perfis regularizados que garante vinhetas perfeitas.

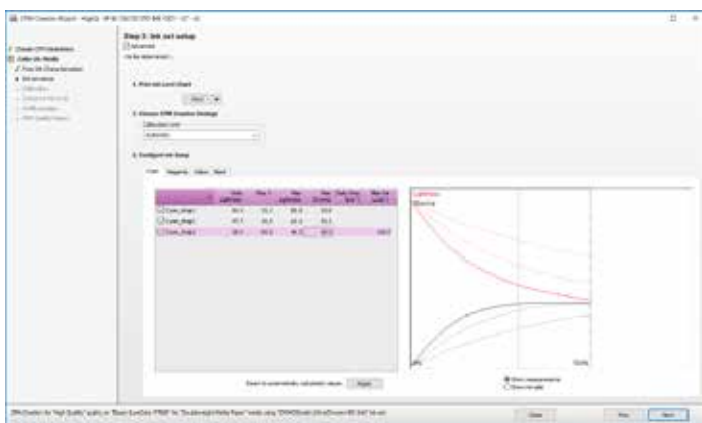
Um novo recurso do gerenciamento de cores Asanti é o suporte do método G7 para alcançar cores visualmente precisas. Esse suporte faz parte do assistente de gerenciamento de cores integrado do Asanti.

PRECISÃO E CONSISTÊNCIA - Confie no Asanti para **assegurar que todos os elementos de impressão estejam corretos**: desde as cores, passando pelo processamento de perfis até os requisitos de produção. Mesmo quando os arquivos PDF são fornecidos com um espaço de cores indefinido, o SISR (Smart Input Space Recognition) garante resultados finais de alta qualidade. Como um centro de produção avançado, o Asanti gera configurações de cores e as controla automaticamente, mantendo a emulação correta das cores diretas e minimizando os parâmetros Delta E para obter consistência em vários dispositivos.

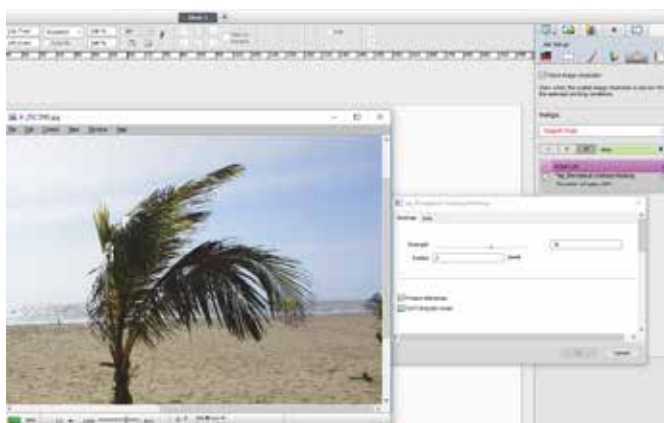
Ao otimizar seu processo inteiro de produção, este exclusivo software de workflow oferece uma qualidade completa para resultados previsíveis, além de fidelidade e desempenho de cores confiáveis e precisos. Ele possui total compatibilidade com perfis ICC pré-determinados, a capacidade de gerar perfis personalizados e suporte de provas conveniente.

INTELLITUNE PARA SIGN&DISPLAY - A edição mais recente do Asanti permite **analisar e aprimorar a qualidade de imagem automaticamente** com o IntelliTune. Esse recurso não apenas elimina os ruídos, margens dentadas e o embaçamento, mas também otimiza os tons de pele com base em pesquisa e análise extensas. Realmente exclusivo no mundo das sinalizações e displays, o IntelliTune está totalmente integrado ao Asanti e contribui para a simplificação do seu fluxo de trabalho.

QMS integrado



Suporte a G7



IntelliTune – máscara de nitidez

Integração e versatilidade

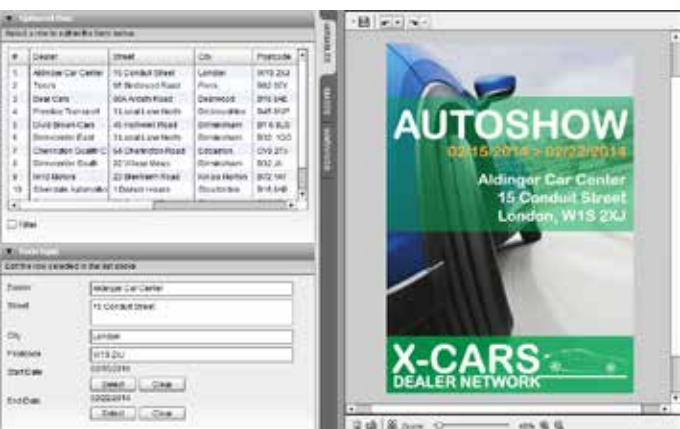
FUNÇÕES DE INTEGRAÇÃO - A funcionalidade do Asanti resulta na compatibilidade ideal com outras ferramentas de software, dispositivos de hardware e sistemas de produção de impressão de terceiros. Ele se integra facilmente ao **Asanti StoreFront** e o **PrintSphere** da Agfa, por exemplo. Utilizando um sistema de geração de tickets padronizado e compatível com JDF, o Asanti também controla e automatiza tudo do início ao fim, independentemente do dispositivo de saída. A integração completa com RIPs e outros sistemas de produção aumenta ainda mais sua funcionalidade.

CONTROLE DE VÁRIOS DISPOSITIVOS - Os especialistas de impressoras de grande formato atuais, normalmente, possuem vários dispositivos de impressão e utilizam diferentes formulações de tintas, o que torna bastante desafiadora a geração de resultados de impressão consistentes, independentemente da largura do equipamento, cores de tinta ou mídia de impressão.

No entanto, o Asanti gerencia essas diferenças de maneira transparente, **facilitando o controle de equipamentos de todos os tamanhos e tipos, entre uma variedade de diferentes fabricantes.**

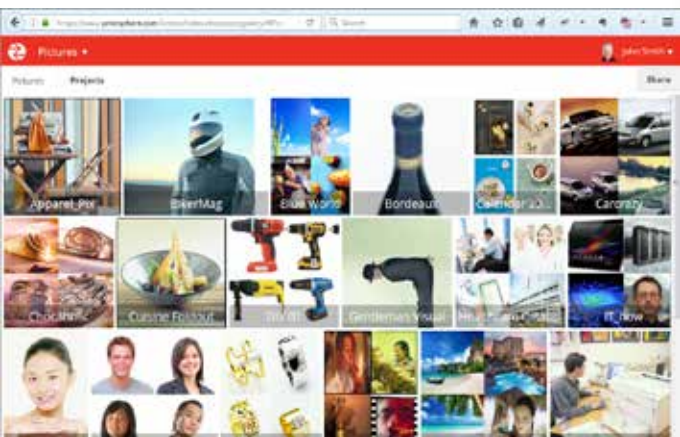
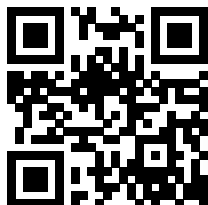
PERFEITO PARA A JETI TAURO - A Jeti Tauro é a impressora inkjet UV avançada, híbrida e de seis cores mais branco/primer da Agfa. É especialmente adequada para a integração com o Asanti, que simplifica o fluxo de trabalho inteiro ao reduzir drasticamente a margem de erro, diminuindo, com isso, os procedimentos de pré-impressão. Isso é alcançado com a transferência de todas as configurações de impressão necessárias de cada trabalho para a Jeti Tauro, que as aplica automaticamente. A GUI oferece acesso a parâmetros-chave de impressão para garantir que qualquer alteração de última hora seja aplicada de maneira fácil e rápida.

O PODER DO APPE - A integração com o Asanti do Adobe PDF Print Engine (APPE) mais recente possibilita novos níveis de liberdade e criatividade. Por exemplo, ele gerencia a geração de arquivos mestre PDF enquanto elimina a necessidade de intervenção manual durante o processo de fluxo de trabalho. Além disso, os processos dependentes de dispositivos são controlados por instruções dentro do APPE, com a garantia pela tecnologia de PDF da consistência completa em todos os dispositivos.



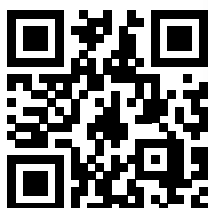
Dados variáveis do Asanti StoreFront

Clique no código QR para obter mais informações sobre StoreFront



O visualizador de imagens integrado fornece uma útil visualização de todas as imagens. Um clique na imagem a amplia.

Clique no código QR para obter mais informações sobre PrintSphere



Asanti Workflow

ENTRADA DE ARQUIVO

WEB-TO-PRINT

FERRAMENTAS DE NEGÓCIOS

PRE-FLIGHTING

GERENCIAMENTO DE CO



Baseado em nuvem



Gestão de pedidos



Verificação de fonte



Impressão colorida



24/7



Envio de JDF / XML



Verificação do conteúdo do arquivo



Conversão de cores



Edição



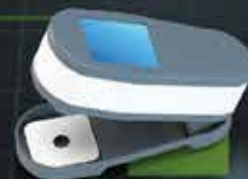
Relatórios sobre parâmetros de trabalho



Conformidade com ICC



Pagamento online



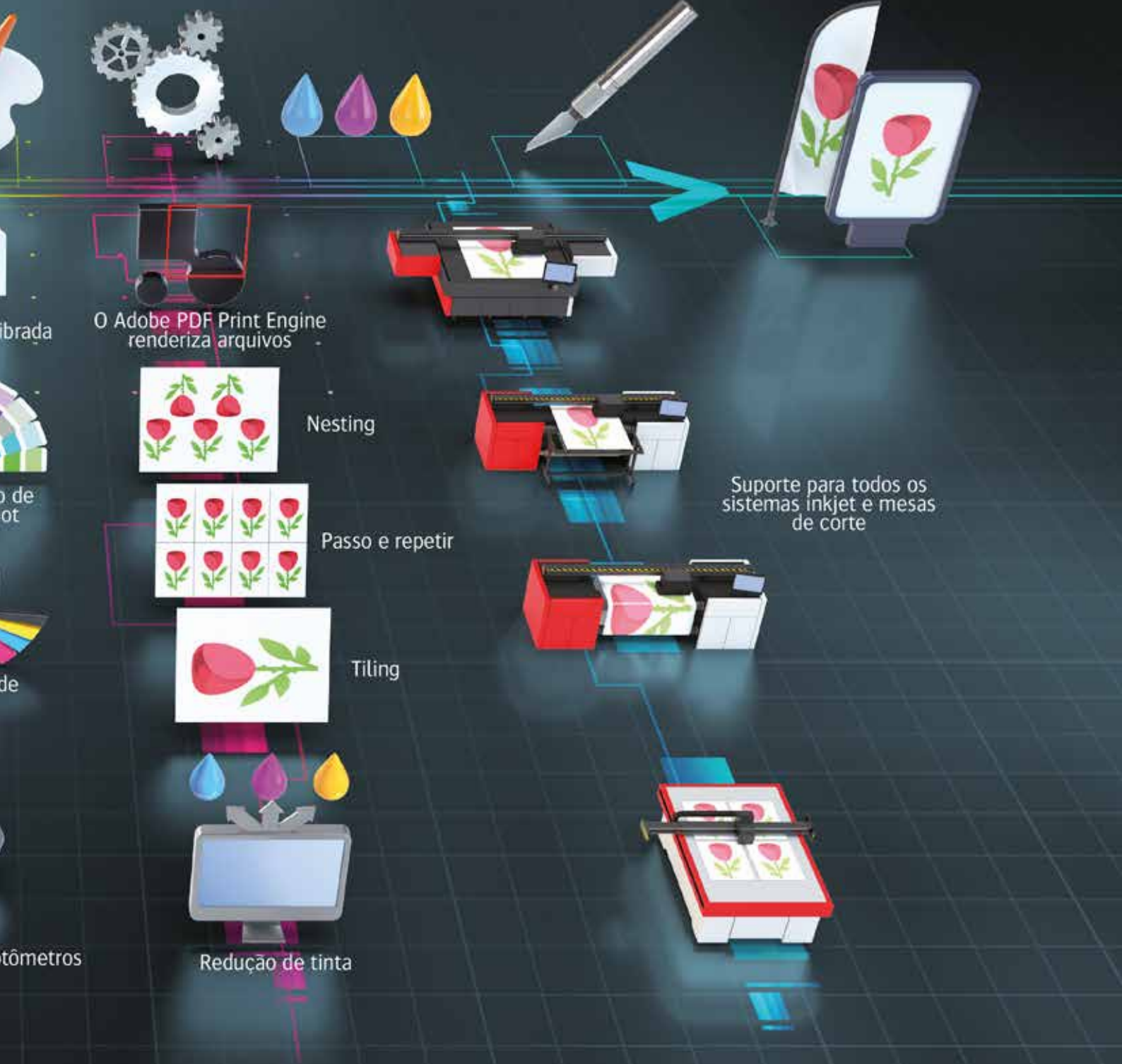
Suporte para espectro de cores

AMENTO
R

PROCESSAMENTO
DE ARQUIVOS

IMPRESSÃO &
ACABAMENTO

PRODUTO FINAL



ibraça

o de
ot

de

tômetros

O Adobe PDF Print Engine
renderiza arquivos

Nesting

Passo e repetir

Tiling

Redução de tinta

Suporte para todos os
sistemas inkjet e mesas
de corte

Discuta e troque ideias: AsantiNetwork

Descubra uma diversidade de conhecimentos na AsantiNetwork, a comunidade oficial online de usuários Asanti. Fatos e informações interessantes que abrangem uma ampla gama de temas, dicas e truques sobre tecnologia, notas de lançamento, guias do usuário, software, downloads e muito mais: a AsantiNetwork está sempre disponível para ajudá-lo e inspirá-lo.

E mais que isso: ela hospeda um banco de dados online que inclui folhetos, filmes sobre produtos e treinamentos baseados em computador, além de um fórum de usuários onde eles podem discutir e trocar ideias sobre vários temas do Asanti.

<https://asanti.agfa.net/>



www.agfa.com