

Asanti

Logiciel de flux de travail pour rationaliser et automatiser les processus d'impression et de gestion des couleurs grand format.

Asanti est un outil et une plateforme de flux de production complet et automatisé pour la production de panneaux d'affichage et d'enseignes. Asanti est doté de la solution de gestion colorimétrique primée et unique d'Agfa et du contrôle en amont automatique rapide, et s'intègre avec la toute dernière version du moteur d'impression Adobe PDF Print Engine (APPE).

Asanti



Dans un monde où le temps c'est de l'argent, les spécialistes de la communication imprimée ont besoin de processus rationalisés et automatisés qui n'offrent rien de moins que de sublimes résultats finaux. Choisissez Asanti, le logiciel de flux de production évolué, mais simple d'utilisation pour l'impression grand format.

Rationalisez votre flux de production

Asanti est un outil et une plateforme de flux de production complet et automatisé pour la production de panneaux d'affichage et d'enseignes, qui s'intègre avec la toute dernière version du moteur d'impression Adobe PDF Print Engine (APPE) et est doté de la solution de gestion colorimétrique primée et unique d'Agfa, de fonctionnalités applicatives très spécifiques (amalgame, concept de transparence, prise en charge de l'épreuve) et du contrôle en amont automatique rapide.

Rationalisez votre flux de production avec Asanti et **vous évitez les erreurs, minimisez les interventions manuelles, raccourcirez les procédures prépresse et simplifierez votre processus d'impression dans son ensemble.**

Le résultat ? Une solution de gestion des données et de la qualité de bout en bout, entièrement responsable qui stimule votre chiffre d'affaires.

Principaux avantages

- Un outil unique pour gérer l'ensemble de vos données et périphériques d'impression, des imprimantes et tables de découpe Agfa aux équipements de fournisseurs tiers.
- La gestion colorimétrique d'Agfa intégrée, pour une quantité de couleurs uniforme et une reproduction avec un minimum d'efforts.
- Le contrôle en amont automatique, la vérification des PDF et la gestion de tout votre processus d'impression.
- Une solution intégrée pour démultiplier votre productivité, renforcer la fiabilité et obtenir des résultats prévisibles de grande qualité.
- Intégration avec la solution Web-to-Print Asanti StoreFront, le moteur d'impression Adobe PDF Print Engine (APPE) et PrintSphere.
- Une interface utilisateur intuitive pour gérer chaque détail depuis un environnement numérique unique.



Asanti : multiple vainqueur des prix de l'EDP (European Digital Press)

Le temps, c'est de l'argent, le confort est fondamental

AUTOMATISATION ET CONTRÔLE EN AMONT - En tant qu'outil de flux de production évolutif qui répartit les données en entrée provenant de plusieurs sources sur divers systèmes matériels, Asanti favorise **la productivité, l'efficacité et offre un moyen centralisé de travailler**. De plus, **il optimise la production grâce à des outils d'automatisation spécifiques** (comme l'amalgame, le morcellement, la manipulation des supports, le pré-réglage des paramètres, des possibilités DQS intelligentes), l'entrée automatisée de fichiers (par ex. Asanti StoreFront) et une puissante solution de contrôle en amont.

Le contrôle en amont d'Asanti révèle toute sa valeur en matière de gains de temps et d'argent, en réduisant les temps d'inactivité sur les imprimantes, en standardisant les processus et en évitant les erreurs. La vérification des fichiers PDF et la validation des tâches automatisées permettent de relever les éventuelles erreurs à un stade avancé et garantissent une parfaite gestion de la totalité des données d'impression. Il va s'en dire que cela se traduit par un meilleur contrôle de la qualité, des délais d'exécution plus rapides et moins de déchets.

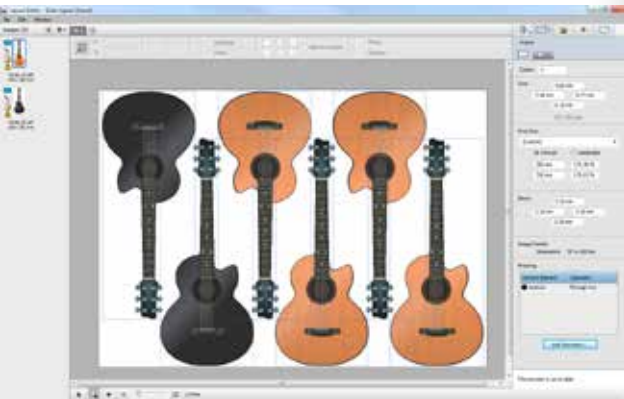
INTERFACE UTILISATEUR INTUITIVE - L'interface utilisateur intuitive et simple d'utilisation d'Asanti **améliore la mise en page des tâches et la visualisation du positionnement** ; les opérateurs peuvent voir exactement ce qu'ils impriment et accéder simplement aux paramètres d'impression essentiels pour s'assurer que les modifications de dernière minute sont rapidement appliquées. L'interface utilisateur affiche également la progression de l'impression en cours, ainsi que les estimations de sa durée.

La toute dernière version d'Asanti offre un tableau de bord de production spécialisé qui affiche tous les visuels imprimés, le nombre d'impressions, les statuts des différents systèmes d'impression, les niveaux d'encre, le temps écoulé, et bien plus encore, le tout dans un environnement numérique évolué. **Cet outil, développé en HTML5, est idéal pour toutes les personnes qui entretiennent des contacts privilégiés avec les clients et les services financiers.**

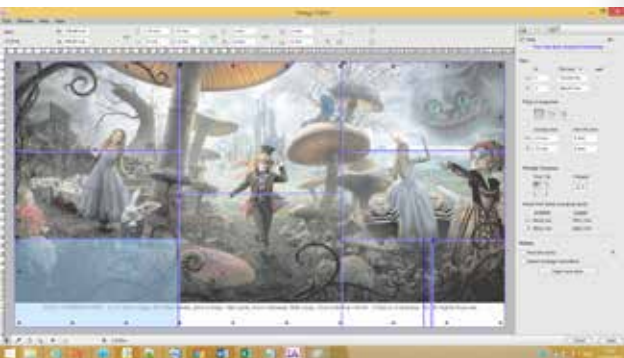
Autre avantage en matière de facilité d'utilisation d'Asanti, la nouvelle interface utilisateur pour le morcellement permet aux organisations de gérer des projets extrêmement complexes tout en maintenant la simplicité pour les imprimeurs. Il ajoute même des instructions pour l'installation (la séquence de montage) directement depuis le visuel imprimé.

STRUCTURE MODULAIRE - La suite **Asanti** est composée de plusieurs modules. Asanti est, par exemple, complété par Asanti StoreFront, un système Web-to-Print qui s'appuie sur la technologie dans le Cloud et ne requiert qu'un investissement initial minimal. La solution d'achats en ligne simple à utiliser est conçue pour aider les utilisateurs à développer leurs activités et à explorer de nouveaux marchés, à gérer les commandes en entrée via son tableau de bord et à intégrer Asanti Production sans aucune difficulté.

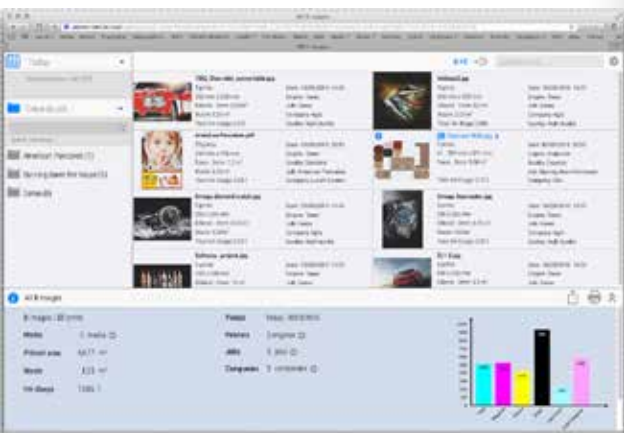
Asanti Render utilise la toute dernière version du moteur d'impression Adobe PDF Print Engine (APPE) pour interpréter les fichiers à destination d'une large gamme d'imprimantes grand format. Si vous recherchez davantage d'automatisation, vous pouvez alors définitivement envisager Asanti Production. La solution inclut une optimisation automatique des supports et une production basée sur des modèles. Par ailleurs, vous avez à votre disposition un large éventail de modules optionnels Asanti Enhancers pour multiplier vos possibilités d'impression.



Option de visualisation de l'imbrication réelle des formes



Configuration interactive avec œillets



Volet de synthèse du tableau de bord de production

Un rendu de qualité, notre priorité absolue

GESTION COLORIMÉTRIQUE - Garante de la cohérence et de la reproduction des couleurs, la solution de gestion colorimétrique intelligente et primée d'Agfa a été développée pour offrir aux producteurs de visuels imprimés une combinaison entre une qualité d'impression extraordinaire et une vitesse incroyable. Elle est dotée, entre autres, **de modes d'impression calibrés, de la conversion des couleurs d'accompagnement basée sur les bibliothèques Pantone** et de la technologie brevetée de profils régularisés qui assure des dégradés homogènes.

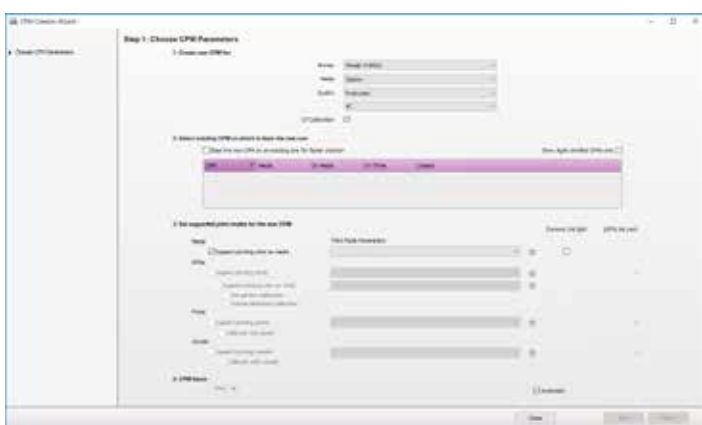
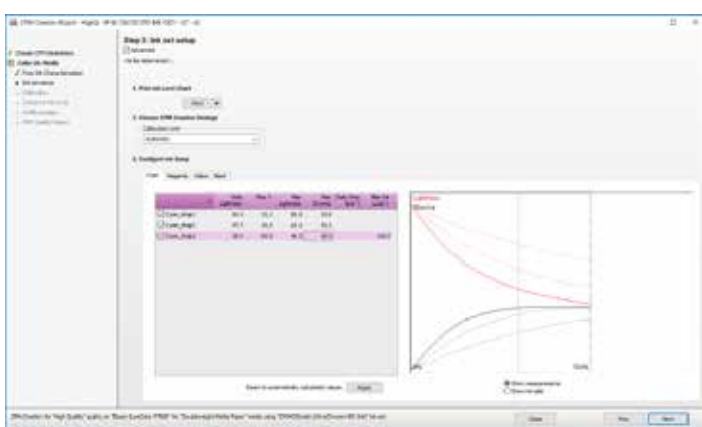
La nouveauté d'Asanti Color Management est la prise en charge de la méthode G7 pour obtenir des couleurs visuellement précises. Cette prise en charge fait partie de l'assistant de gestion des couleurs intégré d'Asanti.

PRÉCISION ET COHÉRENCE - Laissez Asanti **s'assurer que chaque élément imprimé est correct**, de la couleur au profilage, en passant par les exigences d'impression. Même lorsque les fichiers PDF ont été livrés dans un espace colorimétrique non défini, la fonctionnalité SISR (Smart Input Space Recognition - Reconnaissance intelligente de l'espace d'entrée) garantit des résultats de grande qualité. Plateforme de production à la pointe de la technologie, Asanti génère des réglages colorimétriques et les contrôle automatiquement afin de conserver la bonne émulation des couleurs d'accompagnement et de réduire les paramètres delta E pour garantir l'homogénéité entre plusieurs dispositifs.

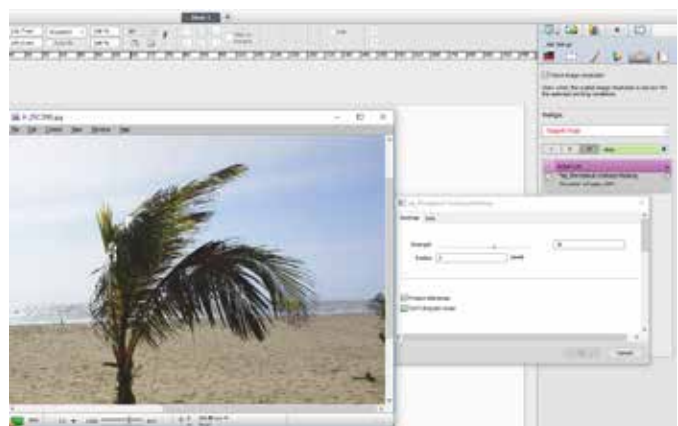
Optimisant l'ensemble de votre processus de production, ce logiciel de flux de production unique offre une qualité de bout en bout pour des résultats prévisibles, ainsi que des performances fiables et précises de présentation des couleurs. Il est entièrement compatible avec les profils ICC prédéterminés, est capable de générer des profils personnalisés et prend en charge l'épreuve de manière appropriée.

INTELLITUNE POUR LES ENSEIGNISTES - La toute dernière version d'Asanti vous permet **d'analyser et d'améliorer automatiquement la qualité des images** grâce à IntelliTune. Elle comprend non seulement l'élimination du bruit, du crénelage et du flou, mais elle optimise également les tons chair en s'appuyant sur une recherche et une analyse poussées. Véritablement unique dans le monde des enseignistes, IntelliTune s'intègre totalement dans Asanti et contribue à simplifier votre flux de production.

QMS intégré



Prise en charge de G7



IntelliTune – Masquage flou

Intégration et polyvalence

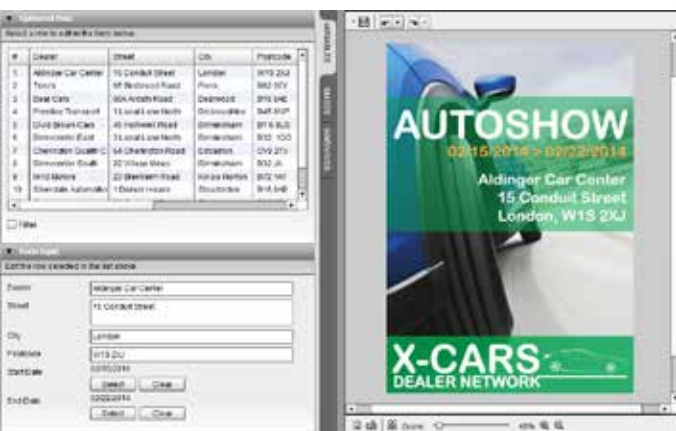
FONCTIONS D'INTÉGRATION - Les fonctionnalités d'Asanti sont parfaitement compatibles avec d'autres outils logiciels, périphériques et systèmes d'impression tiers. La solution s'intègre par exemple facilement avec **Asanti StoreFront et PrintSphere** d'Agfa. À l'aide du système standardisé de création de « ticket » de travail conformes à JDF, Asanti contrôle et automatise tout, du début à la fin, indépendamment du périphérique de sortie. L'intégration complète avec les RIP et autres systèmes de production renforce ses fonctionnalités.

PILOTAGE DE PLUSIEURS PÉRIPHÉRIQUES - Les spécialistes du grand format d'aujourd'hui possèdent souvent plusieurs dispositifs d'impression et utilisent différentes formulations d'encre, ce qui complique la production d'impressions cohérentes, indépendamment de la largeur de la machine, des couleurs d'encre ou du support d'impression.

Asanti, cependant, gère ces différences de façon transparente, **simplifiant le pilotage des systèmes d'impression de toute taille et de tout genre, de fabricants différents.**

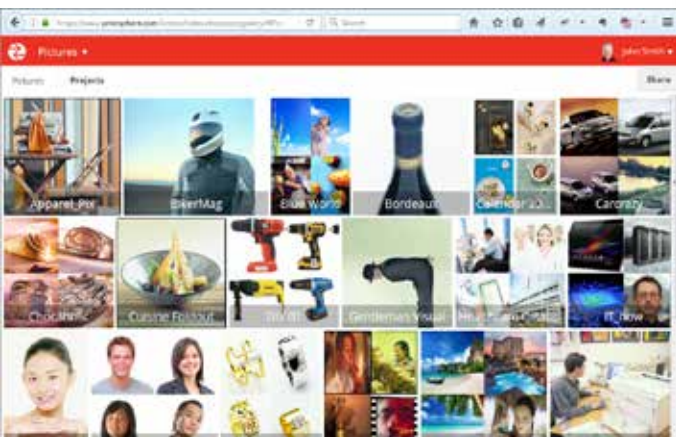
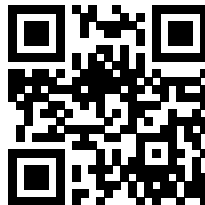
IDÉALE POUR LA JETI TAURO - La Jeti Tauro est une imprimante jet d'encre haut de gamme hybride en six couleurs plus blanc/Primer avec une laize utile de 2,5 m. Elle s'intègre parfaitement avec Asanti, qui rationalise alors le flux de production complet en réduisant considérablement la marge d'erreur, réduisant ainsi les procédures prépresse. Pour ce faire, tous les paramètres d'impression nécessaires pour chaque tâche sont transférés vers la Jeti Tauro, qui les applique automatiquement. L'interface graphique de pilotage offre l'accès à des paramètres d'impression clés pour s'assurer de pouvoir appliquer tout changement de dernière minute rapidement et facilement.

LA PUISSANCE D'APPE - En intégrant la version la plus récente du moteur d'impression Adobe PDF Print Engine (APPE), Asanti vous offre une plus grande liberté et créativité. Par exemple, elle gère la génération de fichiers PDF maîtres tout en éliminant le besoin d'interventions manuelles pendant le processus de flux de production. En outre, les processus dépendant des dispositifs sont pilotés par le biais d'instructions dans APPE, avec la technologie PDF garantissant une cohérence de bout en bout à travers tous les périphériques.



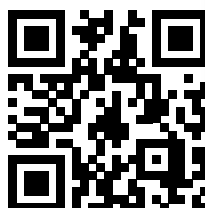
Données variables Asanti StoreFront

Cliquez sur le code QR
pour obtenir plus d'informations
sur StoreFront



La visionneuse d'images intégrée permet d'avoir une vue pratique d'ensemble de toutes les images. Cliquez sur une image pour l'agrandir.

Cliquez sur le code QR
pour obtenir plus d'informations
sur PrintSphere



Asanti Workflow

ENTRÉE DE FICHIER



ECHANGE DE DONNÉES



OUTILS DE TRAVAIL



SURVOL OU ANALYSE



GESTION COULEUR



Basé sur le Cloud



Prise de commandes



Vérification des polices



Impression ca



24/7



Envoi JDF/XML



Vérification du contenu du fichier



Conversion ton



Edition



Rapports des paramètres de travail



Conforme à l'



Paiement en ligne



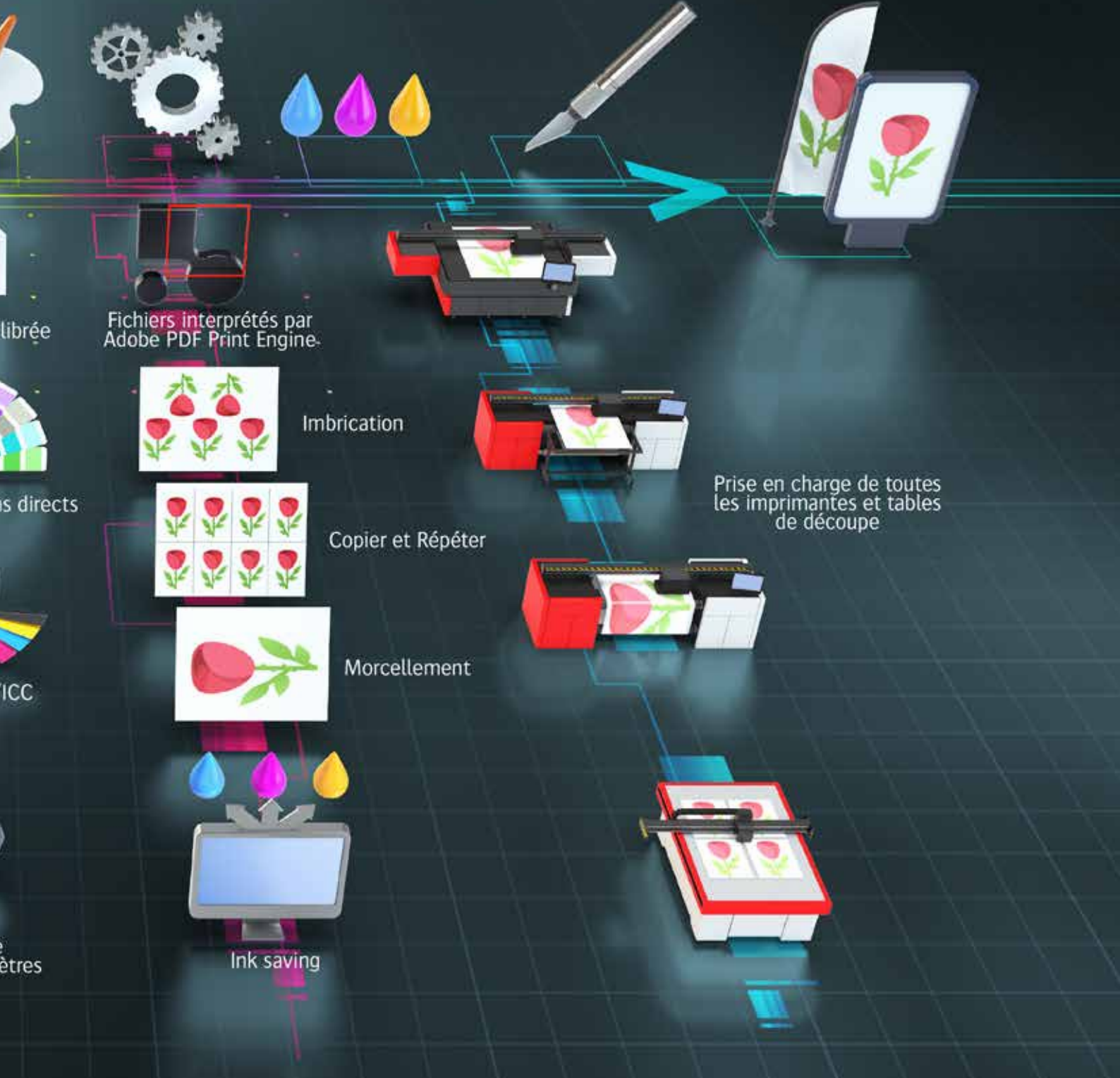
Prise en charge des spectrophotom

DES
RS

TRAITEMENT DES FICHIERS

IMPRESSION ET FINITION

PRODUIT FINAL



librée

s directs

ICC

ètres

Discutez et échangez des idées : AsantiNetwork

Découvrez une mine de connaissances sur AsantiNetwork, la communauté en ligne officielle des utilisateurs d'Asanti. Des faits intéressants couvrant une grande variété de sujets techniques, de conseils et astuces, de notes de version, de manuels d'utilisation, de logiciels, de téléchargements, et bien plus encore : AsantiNetwork est là pour vous aider et vous inspirer.

Il héberge par ailleurs une base de données en ligne qui inclut des brochures, des films sur les produits et des formations sur ordinateurs, ainsi qu'un forum utilisateur où les utilisateurs peuvent discuter et échanger des idées sur de nombreux sujets liés à Asanti.

<https://asanti.agfa.net/>



www.agfa.com

© Copyright 2019 par Agfa N.V.
Tous droits réservés. Agfa et le logo Agfa sont des marques de commerce d'Agfa-Gevaert N.V. Belgique ou de ses filiales. Asanti est une marque déposée d'Agfa N.V. Adobe est une marque déposée d'Adobe Systems Inc. Tous les autres noms de marques et de produits peuvent être des marques de service, des marques de commerce ou des marques de commerce déposées de leurs propriétaires respectifs. Toutes les spécifications du produit sont sujettes à modification sans préavis.
FR 201907