

Asanti

Sistema de Flujo de Trabajo para señalética y rotulación, avanzado pero fácil de usar que optimiza y automatiza la gestión del color y los procesos de impresión de gran formato.

Asanti



En un mundo donde el tiempo es dinero, los fabricantes de señalética y rotulación necesitan procesos optimizados y automatizados que ofrezcan nada menos que resultados finales sublimes. Únase a Asanti, el Sistema de Flujo de Trabajo avanzado pero fácil de usar para impresión de gran formato.

Optimice su flujo de trabajo

Asanti es un centro de producción completo y automatizado para señalética y rotulación, es la herramienta de Flujo de Trabajo que cuenta con la única y galardonada solución de gestión de color de Agfa, integración de la más reciente versión de Adobe PDF Print Engine (APPE), funcionalidades de aplicación altamente específicas (p. ej.: anidamiento, concepto de ver a través, soporte de pruebas de color) y verificación previa automática.

Optimice su flujo de trabajo con Asanti y **evitará errores, reducirá las intervenciones manuales, acortará los procesos de pre prensa y simplificará todo el proceso de impresión.** ¿El resultado? Una solución integral de punto a punto para la gestión de datos y la calidad que impulsará su negocio.

Principales ventajas

- Una herramienta para gestionar todos sus datos y dispositivos de impresión, desde impresoras y cortadoras de Agfa hasta equipos de terceros.
- Gestión de color de Agfa incorporada, para una calidad y reproducción de color constante con mínimo esfuerzo.
- Verificación previa automática, revisión de PDF y manejo de todo su proceso de impresión.
- Solución integral para aumentar la productividad, confiable, predecible y de alta calidad
- Integración con impresión digital Asanti StoreFront, Adobe PDF Print Engine (APPE) y PrintSphere.
- Interfaz de usuario intuitiva para gestionar todo desde un único entorno digital.



Asanti: ganador múltiple de los EDP Awards (European Digital Press)

El tiempo es dinero, la comodidad es clave

AUTOMATIZACIÓN Y VERIFICACIÓN PREVIA - Siendo una herramienta de flujo de trabajo escalable que distribuye la entrada de datos de diferentes fuentes hacia distintos equipos, Asanti promueve **la productividad, eficiencia y una manera de trabajar centralizada. Además, optimiza la producción a través de herramientas de automatización específicas** (p. ej.: anidamiento, organización en mosaicos, manipulación de materiales, configuraciones previas de parámetros, posibilidades inteligentes de DQS), ingreso automatizado de archivos (p. ej.: Asanti StoreFront) y una eficaz verificación previa.

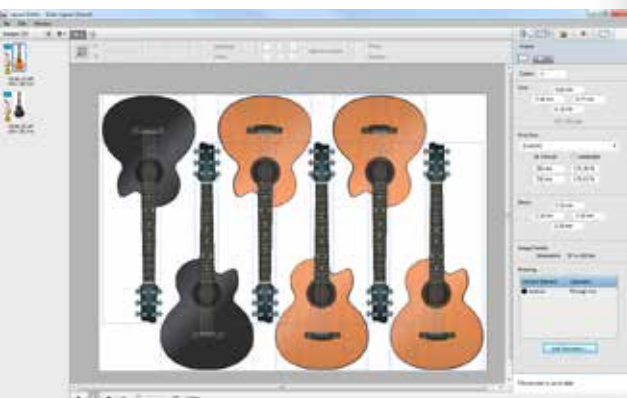
La verificación previa (preflight) de Asanti demuestra su valor en el ahorro de tiempos y costos mediante la reducción de la inactividad en las impresoras, la estandarización de procesos y al evitar errores. La revisión automática del PDF y la validación de trabajos detectan los problemas potenciales de manera oportuna garantizando que todos los datos de impresión se gestionen correctamente. Traduciéndose evidentemente en un mejor control de la calidad, tiempos de entrega más rápidos y menores desperdicios.

INTERFAZ DE USUARIO INTUITIVA - La intuitiva interfaz gráfica (GUI) fácil de usar de Asanti **mejoran el diseño del trabajo y el posicionamiento visual;** los operadores pueden ver exactamente lo que están imprimiendo y tienen fácil acceso a parámetros de impresión clave para asegurarse de que los cambios de último momento se apliquen rápidamente. La GUI también muestra el progreso y estimación del tiempo de impresión.

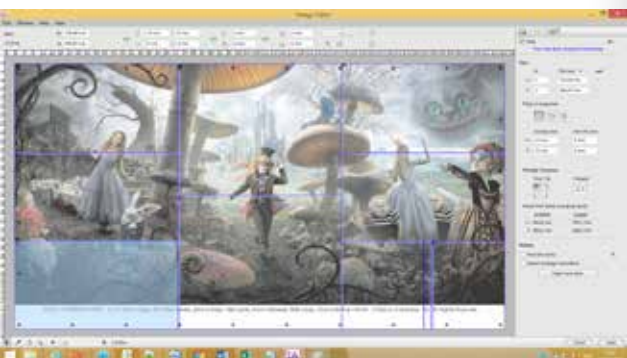
La última actualización de Asanti ofrece un nuevo panel de control especializado que muestra todos los trabajos de impresión, la cantidad de impresiones, los estados de múltiples equipos, los niveles de tinta, el tiempo transcurrido y más - todo en un avanzado entorno digital. **Es la herramienta perfecta basada en HTML5 para aquellos en contacto cercano con clientes y conexiones financieras.** Otra ventaja que se obtiene al usar Asanti, la nueva interfaz de usuario para acomodar formas planas idénticas que permite la organización de proyectos altamente complejos, al mismo tiempo que mantiene la simplicidad para los fabricantes de impresiones. Incluso incorpora instrucciones para la instalación (la secuencia de montaje) directamente desde el trabajo de impresión.

ESTRUCTURA MODULAR - La suite de Asanti consiste en varios módulos. Asanti se complementa con Asanti StoreFront, por ejemplo, un sistema web-to-print basado en la nube que requiere una mínima inversión inicial. Esta solución de compra en línea está diseñada para ayudar a los usuarios a hacer crecer sus negocios y a explorar nuevos mercados, manejando los pedidos entrantes a través del panel e integrándose a la perfección con Asanti Production.

Asanti Render utiliza la última versión de Adobe PDF Print Engine (APPE) procesando archivos para una amplia gama de impresoras de gran formato. Si busca todavía más automatización, definitivamente debe considerar adquirir Asanti Production. Incluye optimización automática de materiales y producción basada en plantillas. Y tiene a su disposición una amplia variedad de herramientas" opcionales de Asanti para expandir sus posibilidades de procesamiento.



Opciones de vista del acomodo real de formas



Configuración interactiva con anillas



Panel de resumen de producción

Aportar calidad, nuestra prioridad principal

GESTIÓN DE COLOR - Para garantizar la consistencia y adecuada reproducción del color, la inteligente y galardonada solución de gestión de color de Agfa se desarrolló para ofrecerte a los fabricantes de impresiones una combinación de calidad excepcional y una velocidad de impresión increíble. Cuenta, por ejemplo, **con modos de impresión calibrada, conversión de colores basado en bibliotecas Pantone** y tecnología patentada de perfiles regularizados que garantizan reproducciones sofisticadas.

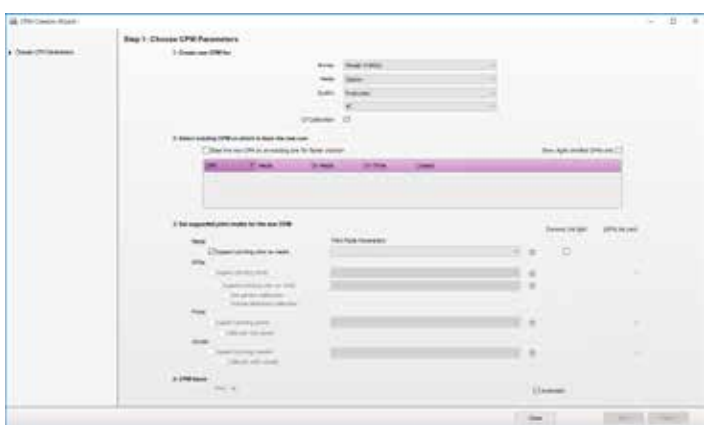
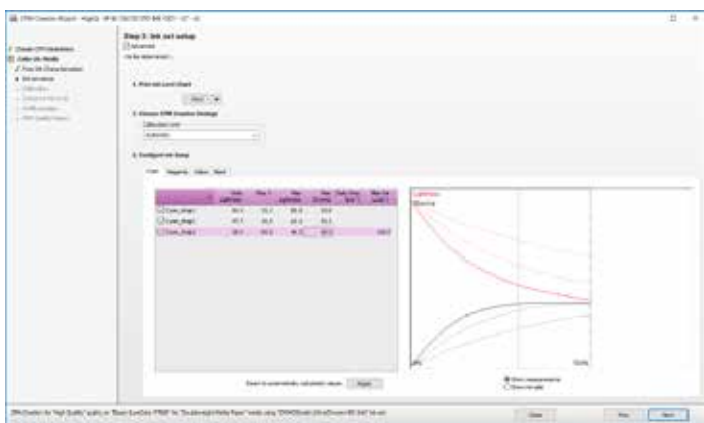
Lo nuevo de la Gestión de color de Asanti es el soporte al estándar G7 para lograr colores visualmente precisos. Este soporte es parte del asistente de gestión de color de Asanti.

PRECISIÓN Y CONSISTENCIA - Deje que Asanti **se asegure de que todos y cada uno de los elementos de impresión sean correctos**, desde el color y el perfilado hasta los requisitos de salida. Incluso cuando se entregan los archivos PDF en un espacio de color no definido, la característica de reconocimiento de espacio de entrada inteligente (SISR, Smart Input Space Recognition) garantiza resultados finales de alta calidad. Al ser un centro de producción de vanguardia, Asanti genera los ajustes de color y los controla automáticamente, lo que asegura la emulación correcta de colores y minimiza los parámetros Delta E manteniendo la consistencia hacia múltiples dispositivos.

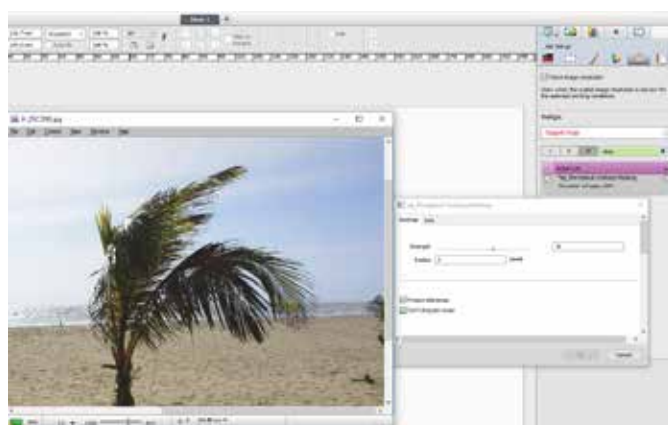
QMS integrado

Optimizando todo su proceso de producción, este exclusivo sistema de flujo de trabajo ofrece calidad integral con resultados confiables y predecibles, fidelidad de color y desempeño, lo que optimiza todo el proceso de producción. Cuenta con compatibilidad total de perfiles ICC predeterminados, así como también la capacidad de generar perfiles personalizados y soporte adecuado de impresión.

INTELLITUNE PARA SEÑALÉTICA Y ROTULACIÓN - La última edición de Asanti le permite **analizar y mejorar automáticamente la calidad de imagen** con IntelliTune. Esta característica no solo elimina el ruido, el escalonado y el fuera de foco; también optimiza los tonos de piel en base a una búsqueda y análisis extensivos. Verdaderamente único en el mundo de la señalética y rotulación, IntelliTune está totalmente integrado con Asanti y contribuye a la simplificación de su flujo de trabajo.



Soporte de G7



IntelliTune – máscara de desenfoque

Integración y versatilidad

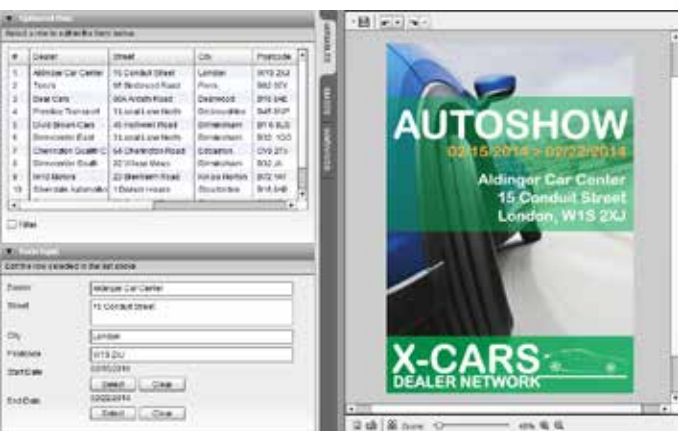
FUNCIONES DE INTEGRACIÓN - La funcionalidad de Asanti da como resultado una óptima compatibilidad con otras herramientas de software, equipos y sistemas de producción de impresión de terceros. Se integra fácilmente con **Asanti StoreFront y PrintSphere** de Agfa, por ejemplo. Con el uso de un sistema estandarizado de generación de trabajos compatible con JDF, Asanti también controla y automatiza todo de principio a fin, independientemente del dispositivo de salida. La integración total con RIPs y otros sistemas de producción mejora su funcionalidad.

CONTROL DE DISPOSITIVOS MÚLTIPLES - Los actuales especialistas de gran formato a menudo poseen múltiples dispositivos de impresión y utilizan diferentes formulaciones de tintas, lo que hace que generar resultados de impresión consistentes independientemente del ancho de la máquina, los colores de tinta o los materiales de impresión sea todo un desafío.

Sin embargo, Asanti maneja estas diferencias de manera transparente, **lo que facilita el manejo de equipos de todos los tipos y tamaños de una variedad de diferentes fabricantes.**

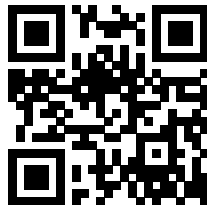
PERFECTO PARA JETI TAURO - La Jeti Tauro es la impresora UV de gama alta de Agfa, híbrida y de seis colores además del blanco o primer. Esta especialmente adecuada para su integración con Asanti, quien optimiza el flujo de trabajo al reducir drásticamente el margen de error acortando los procedimientos de pre prensa. Esto se logra transfiriendo todos los ajustes de impresión necesarios de cada trabajo a la Jeti Tauro, que automáticamente los aplica. La GUI ofrece acceso a los parámetros de impresión clave para asegurar que cualquier cambio de último minuto se aplique fácil y rápidamente.

EL PODER DE APPE - La integración en Asanti de la última versión del Adobe PDF Print Engine (APPE) permite nuevos niveles de libertad y creatividad. Por ejemplo, administra la generación de archivos PDF maestros, al mismo tiempo que elimina la necesidad de intervenciones manuales durante el proceso del flujo de trabajo. Además, los procesos que dependen del dispositivo son controlados por instrucciones del APPE, con tecnología PDF que garantiza consistencia integral en todos los dispositivos.



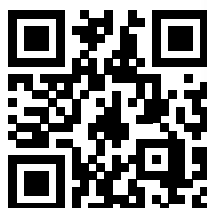
Dato Variable de Asanti StoreFront

Escanear el código QR para obtener más información en StoreFront



El visor de imágenes incorporado proporciona un práctico resumen de todas las imágenes. Haciendo clic en la imagen se amplía.

Escanear el código QR para obtener más información en PrintSphere



Asanti Workflow

INGRESO DE ARCHIVO



TIENDA DIGITAL (WEB-TO-PRINT)



HERRAMIENTAS DE NEGOCIO



REVISIÓN DE ARCHIVOS (PRE-FLIGHTING)



MANEJO DE COLORES



Basado en la nube



Ingreso de orden



Revisión de fuentes



Impresión calibrada



24/7



Envío de JDF/XML



Revisión del contenido del archivo



Conversión de colores



Edición



Reporte de los parámetros del trabajo



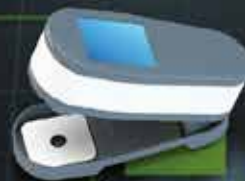
Compatibilidad



Pago en línea



Soporte para espectrofotómetro

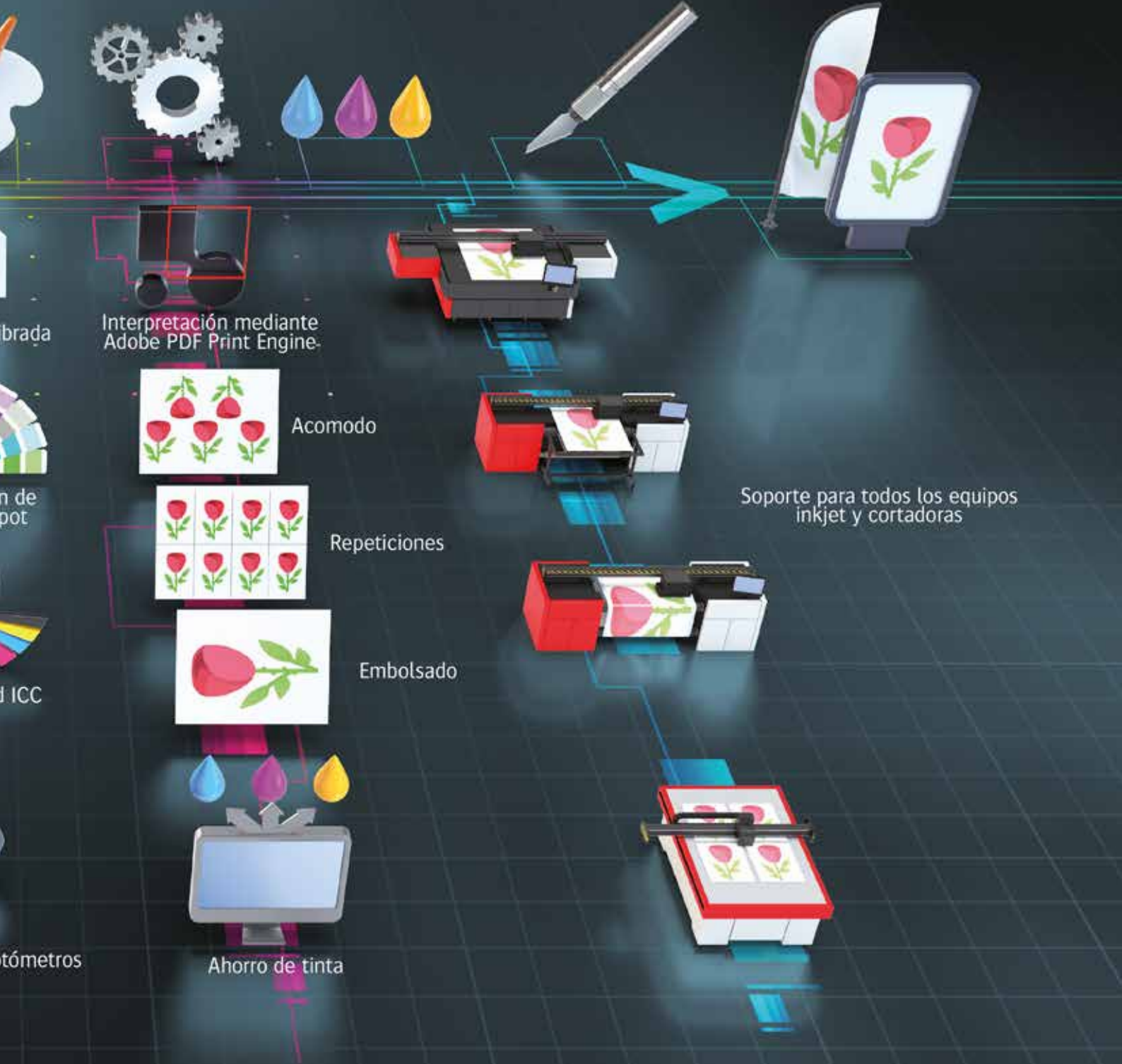


NO
OR

PROCESAMIENTO DE ARCHIVOS

IMPRESIÓN Y ACABADO

PRODUCTO FINAL



Interpretación mediante Adobe PDF Print Engine.

Acomodo

Repeticiones

Embolsado

Ahorro de tinta

Soporte para todos los equipos inkjet y cortadoras

braça

n de pot

ICC

tómetros

Converse e intercambie ideas: AsantiNetwork

Descubra una gran cantidad de conocimientos en AsantiNetwork, la comunidad oficial en línea para usuarios de Asanti. Datos interesantes e información que abarca un amplio rango de temas de tecnología, consejos y trucos, notas de versión, guías para el usuario, software, descargas y más: AsantiNetwork está para ayudarlo e inspirarlo.

También incluye una base de datos en línea con folletos, vídeos de productos, capacitaciones informáticas y un foro donde los usuarios conversan e intercambian ideas sobre distintos temas de Asanti.

<https://asanti.agfa.net/>



www.agfa.com

© Copyright 2017 de Agfa NV.
Todos los derechos reservados. Agfa y el rombo de Agfa son marcas comerciales de Agfa-Gevaert N.V., Bélgica o de sus filiales. Asanti es una marca comercial de Agfa NV. Adobe es una marca comercial de Adobe Systems Inc. Todas las demás marcas y nombres de productos pueden ser marcas de servicio, marcas comerciales o marcas registradas de sus respectivos propietarios. Todas las especificaciones de productos están sujetas a cambios sin previo aviso.
ES 201907