

# Asanti

---

**Asanti ist eine vollständige, automatisierte Sign & Display Produktionslösung und ein Workflow-Tool mit dem einzigartigen und preisgekrönten Farbmanagement von Agfa, mit der Integration der neuesten Version der Adobe PDF Print Engine (APPE) und einem verbessertem Preflight.**

# Asanti



In einer Welt, in der Zeit Geld bedeutet, benötigen Sign- und Displayhersteller optimierte und automatisierte Prozesse, die perfekte Ergebnisse liefern. Genau das Richtige für Asanti – eine fortschrittliche und dennoch benutzerfreundliche Workflow Software für den Wide Format Druck.

## Optimieren Sie Ihren Workflow

Asanti ist eine umfassende, automatisierte Produktionsumgebung und ein Workflow-Tool für Sign & Display, mit der einzigartigen und preisgekrönten Farbmanagementlösung von Agfa, mit der Integration der neuesten Version der Adobe PDF Print Engine (APPE), hochspezifischen Anwendungsfunktionen (z.B. Nesting, Proofing) und raschem, automatischem Preflight.

Optimieren Sie Ihren Workflow mit Asanti, **vermeiden Sie Fehler, reduzieren Sie manuelle Eingriffe auf ein Minimum, verkürzen Sie Ihre Prozesse und vereinfachen Sie Ihre gesamte Produktion.** Das Ergebnis? Eine absolut zuverlässige End-to-End-Qualitäts- und Datenmanagementlösung.

### Die wichtigsten Vorteile

- Ein Tool zur Verwaltung all Ihrer Druckdaten und Geräte, seien es Drucker und Schneideplotter von Agfa oder Geräte von Drittanbietern.
- Integriertes Farbmanagement von Agfa für konsistente Farbqualität und einer Reproduktion mit minimalem Aufwand.
- Automatisches Preflight, PDF-Überprüfung und Verwaltung des gesamten Druckprozesses.
- Eine integrierte Lösung für höhere Produktivität und eine zuverlässige, vorhersehbare und qualitativ hochwertige Ausgabe.
- Integration mit Asanti StoreFront Web-to-print, Adobe PDF Print Engine (APPE) und PrintSphere.
- Intuitive Benutzeroberfläche, um den gesamten Workflow von einem einzelnen Arbeitsplatz aus zu verwalten.



Asanti: mehrfacher Preisträger des EDP Award (European Digital Press)

# Zeit ist Geld, Komfort ist der Schlüssel

**AUTOMATISIERUNG UND PREFLIGHT** - Als skalierbares Workflowtool, das Eingaben aus unterschiedlichen Quellen auf mehrere Hardwaresysteme verteilt, fördert Asanti die **Produktivität, Effizienz und eine zentrale Arbeitsweise**. Darüber hinaus **optimiert Asanti die Produktion durch spezielle Automatisierungstools** (z. B. intelligente Sammelformen, Kachelfunktionen, Medienhandhabung, Voreinstellungen für Parameter, intelligente DQS-Lösungen), automatisierte Dateieingaben (z. B. Asanti StoreFront) und ein leistungsstarkes Preflight.

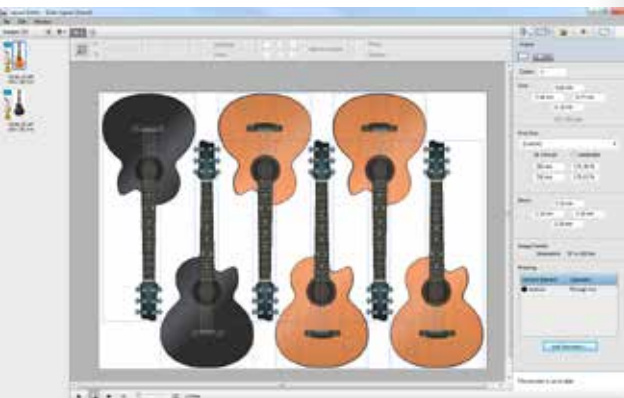
Das Preflight von Asanti besticht durch Zeit- und Kostenersparnis, da Leerzeiten an Druckern reduziert, Prozesse standardisiert und Fehler vermieden werden. Durch automatische Überprüfung von PDF-Dateien und Auftragsvalidierung können potenzielle Probleme frühzeitig erkannt und so kann sichergestellt werden, dass sämtliche Druckdaten korrekt verarbeitet werden. Dies führt natürlich zu einer besseren Qualitätskontrolle, rascheren Durchlaufzeiten und weniger Ausschuss.

**INTUITIVE BENUTZEROBERFLÄCHE** - Die **benutzerfreundliche, intuitive Benutzeroberfläche von Asanti verbessert das Auftragslayout** und der Operator kann genau sehen, was gedruckt wird und hat raschen Zugriff auf wichtige Druckparameter, um schnell und effizient letzte Änderungen durchzuführen. Die Benutzeroberfläche informiert auch über die Druckzeit und den Fortschritt des Auftrages. Das neueste Update von Asanti verfügt über ein neues Produktions-Dashboard und informiert über alle Druckaufträge, die Anzahl der Drucke, den Status mehrerer Maschinen, den Tintenstand, die verstrichene Zeit und vieles andere mehr. Es ist **das perfekte HTML5-basierte Tool für jeden, der in engem Kontakt zu Kunden und finanziellen Verbindungen steht**.

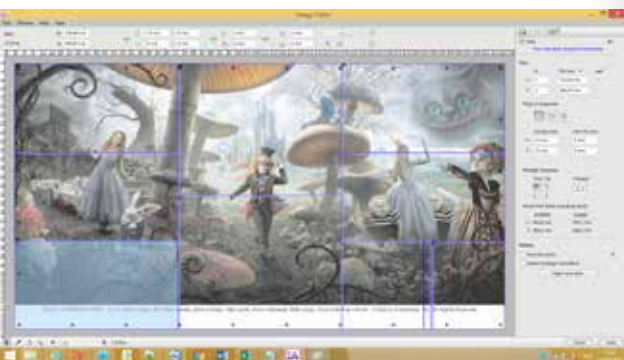
Ein weiteres Plus in Sachen Benutzerfreundlichkeit von Asanti ist die neue Benutzeroberfläche für das Teilen und Kacheln von Bildern, die eine Umsetzung von hochkomplexen Projekten ermöglicht und den Job des Druckanbieters dabei so einfach wie möglich macht. Montageanleitungen für die Montage vor Ort können dabei direkt aus Asanti als PDF erstellt und exportiert werden.

**MODULARE STRUKTUR** - Die **Asanti Suite** besteht aus mehreren Modulen. Asanti wird beispielsweise durch Asanti StoreFront ergänzt, ein cloud-basiertes Web-to-Print-System, das nur eine minimale Anfangsinvestition benötigt. Diese Lösung für die Online Auftragsabwicklung wurde dazu entwickelt, den Benutzer dabei zu unterstützen, sein Geschäft zu erweitern und neue Märkte zu erschließen; es verarbeitet eingehende Bestellungen automatisch und integriert sich nahtlos in Asanti.

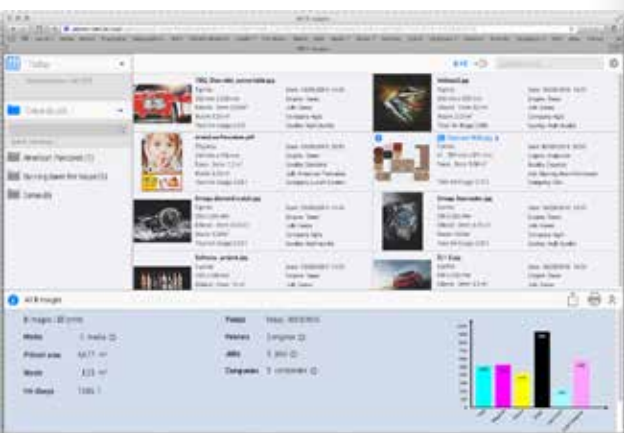
**Asanti Render** verwendet die neueste Adobe PDF Print Engine (APPE), um Ihre Dateien für eine Vielzahl von Wide Format Druckern aufzubereiten. Wenn Sie nach noch mehr Automatisierung suchen, sollten Sie auf jeden Fall Asanti Production in Betracht ziehen. Dazu gehören eine automatische optimierte Medienausnutzung und die vorlagenbasierte Produktion. Es stehen Ihnen noch weitere zahlreiche Asanti Module (Asanti Enhancers) zur Verfügung, um Ihre Ausgabemöglichkeiten noch weiter optimieren.



Anzeigeoptionen für echte Konturverschachtelung



Interaktives Setup mit Ösen



Produktionsdashboard, Bildschirm „Zusammenfassung“



# Qualität – unser wichtigstes Anliegen

**FARBMANAGEMENT** - Agfas intelligente und preisgekrönte Farbmanagementlösung wurde entwickelt, um Druckdienstleistern eine Kombination aus hervorragender Druckqualität und Druckgeschwindigkeit zu ermöglichen. Dazu gehören beispielsweise **kalibrierte Druckmodi, Sonderfarbenkonvertierung basierend auf Pantone-Bibliotheken** und die patentierte Technologie optimierter Ausgabe-Profile, um eine konsistente Produktion auf verschiedenen Ausgabegeräten zu gewährleisten.

Neu im Asanti Colormangement ist die Unterstützung der G7-Kalibrationsmethode, um visuell genau abgestimmte Farben zu erzielen und die Durchlaufzeit der Aufträge zu verkürzen. Diese Option ist ab jetzt Teil der integrierten Farbmanagement-Assistenten von Asanti.

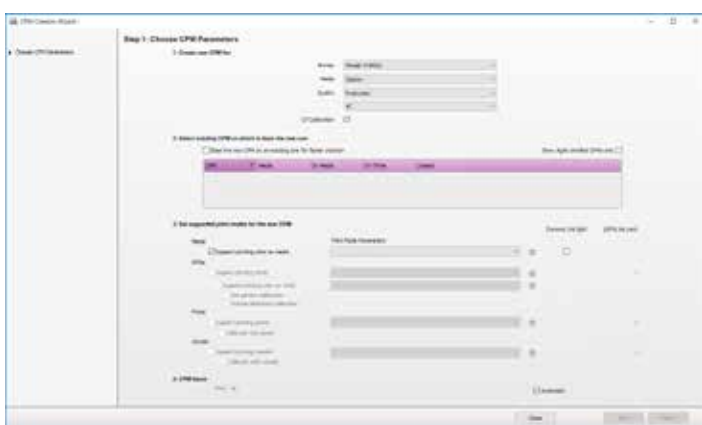
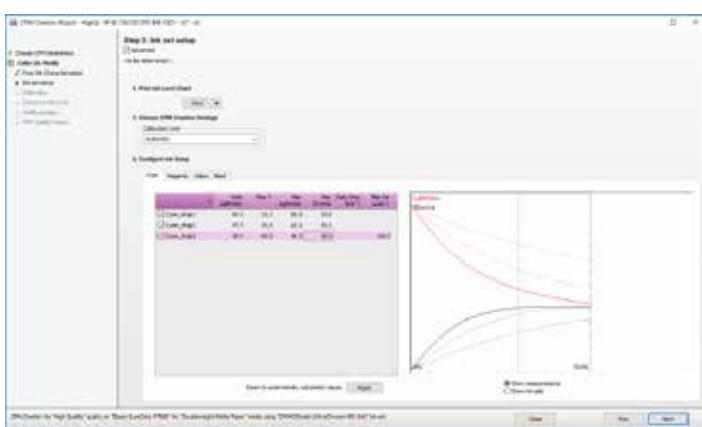
**GENAUIGKEIT UND KONSISTENZ** - Verlassen Sie sich auf Asanti, um **sicherzustellen, dass jedes einzelne Druckelement korrekt ist** – von der Farbe bis zur Ausgabe. Auch bei PDF-Dateien mit undefiniertem Farbraum, gewährleistet Agfas SISR (Smart Input Space Recognition) ein qualitativ hochwertiges Ergebnis. Als hochmoderne Workflow Lösung übernimmt Asanti das komplette Colormangement, wodurch eine korrekte Umsetzung von Sonderfarben und eine Minimierung der Delta-E Werte über mehrere Geräte hinweg garantiert werden.

Asanti optimiert Ihren gesamten Produktionsablauf und bietet eine End-to-End-Qualität für vorhersehbare Ergebnisse und eine zuverlässige, exakte Farbtreue und Performance. Es ist vollständig kompatibel mit standardisierten ICC-Profilen, erlaubt die Erstellung und Benutzung eigener Profile und bietet Ihnen die Möglichkeit, eigene Proofs zu erstellen.

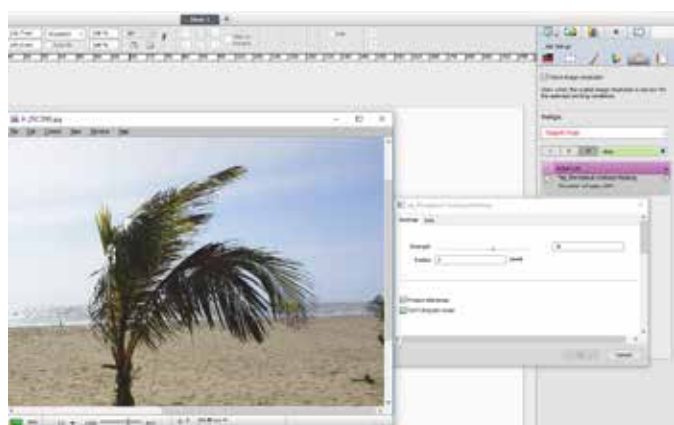
**INTELLITUNE FÜR SIGN & DISPLAY** - Die aktuelle Version von Asanti ermöglicht Ihnen eine **automatische Analyse und Optimierung der Bildqualität** mit IntelliTune. Diese Option eliminiert nicht nur Störungen, Abstufungen und Unschärfen, sondern optimiert basierend auf umfangreichen Analysen auch Hauttöne.

Und was in der Sign & Display Welt absolut einzigartig ist: IntelliTune ist vollständig in Asanti integriert und trägt so zur Vereinfachung Ihres Workflows bei.

Integriertes QMS



G7-Unterstützung



IntelliTune - unscharfe Maskierung

# Integration und Vielseitigkeit

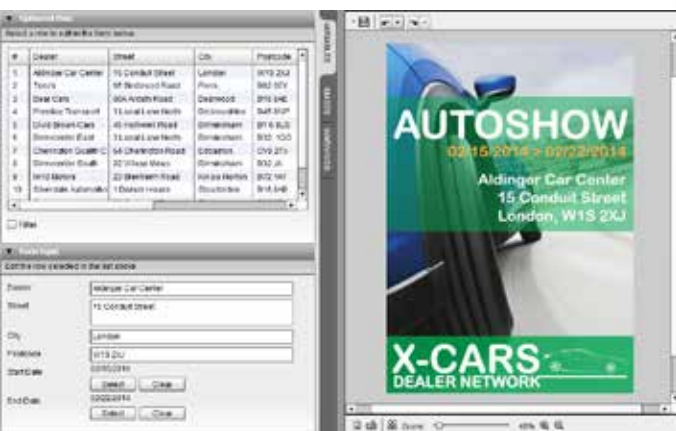
**INTEGRATION VON FUNKTIONEN** - Die Funktionalität von Asanti führt zu einer optimalen Kompatibilität mit anderen Softwaretools, Geräten und Druckproduktionssystemen von Drittanbietern. Es lässt sich problemlos in Agfas **Asanti StoreFront und PrintSphere** integrieren. Über ein standardisiertes JDF-konformes Auftragsticketsystem steuert und automatisiert Asanti alles vom Anfang bis zum Ende der Produktion, und das unabhängig vom Ausgabegerät. Eine vollständige Integration mit RIPs und anderen Produktionssystemen verbessert die Funktion noch zusätzlich.

**BETRIEB MEHRERER GERÄTE** - Heutzutage besitzen Unternehmen aus dem Wide Format Umfeld meist mehrere Drucker und verwenden die unterschiedlichsten Druckfarben, die in der Herstellung von konsistenten Druckergebnissen unabhängig von Maschinenbreite, Tintenfarben und Druckmedien eine besondere Herausforderung darstellen.

Asanti managt diese Unterschiede auf transparente Art und Weise, **sodass es einfach ist, Maschinen aller Größen und unterschiedlichen Herstellern zu integrieren.**

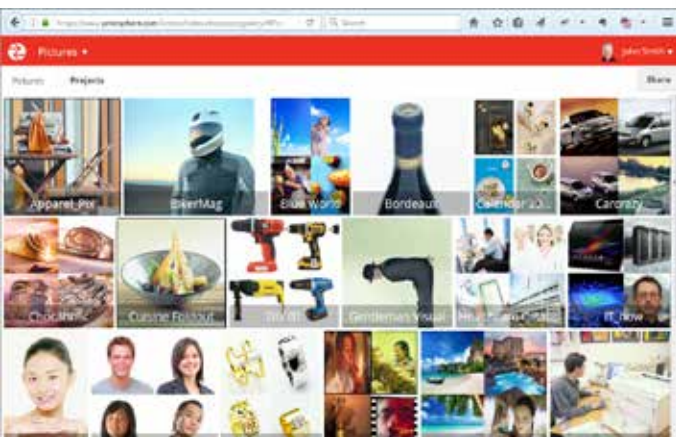
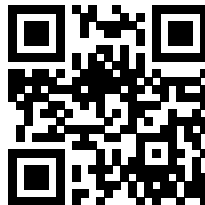
**PERFEKT FÜR DEN JETI TAURO** - Der Jeti Tauro ist ein 2,5 bzw. 3,3 m breiter Premium-Hybrid-UV-Inkjet-Drucker mit sechs Farben plus Weiß und Primer von Agfa. Dieser Drucker eignet sich besonders für die Integration in Asanti, da dessen Treiber optimal auf den Tauro abgestimmt und entwickelt worden ist. Dies hat zur Folge, dass wir dadurch eine signifikante Reduktion der Fehlerquote und Verkürzung der Vorlaufzeiten erreichen. Dies geschieht durch die Übertragung aller erforderlichen Druckparameter eines jeden Auftrags an den Jeti Tauro, der diese automatisch abarbeitet. Die GUI des Tauro bietet zusätzlich noch Zugriff auf alle wichtigen Druckparameter, um sicherzustellen, dass auch Änderungen in der letzten Minute rasch und einfach durchgeführt werden können.

**DIE LEISTUNGEN DER APPE** - Die Integration der neuesten Adobe PDF Print Engine (APPE) in Asanti hebt Sie in neue Sphären der Freiheit und Kreativität. Sie verwaltet beispielsweise die Erstellung von PDF-Masterdateien und sorgt dafür, dass manuelle Eingriffe in den Workflowprozess der Vergangenheit angehören. Außerdem werden geräteabhängige Prozesse durch Anweisungen in der APPE angetrieben, wobei die PDF-Technologie eine End-to-End-Konsistenz über sämtliche Geräte gewährleistet.

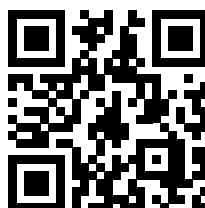


Variable Daten Asanti StoreFront

Scannen Sie den QR-Code für  
weitere Informationen  
zu StoreFront



Scannen Sie den QR-Code für  
weitere Informationen  
zu PrintSphere



# Asanti Workflow

DATENEINGABE

WEB-TO-PRINT

BUSINESS TOOLS

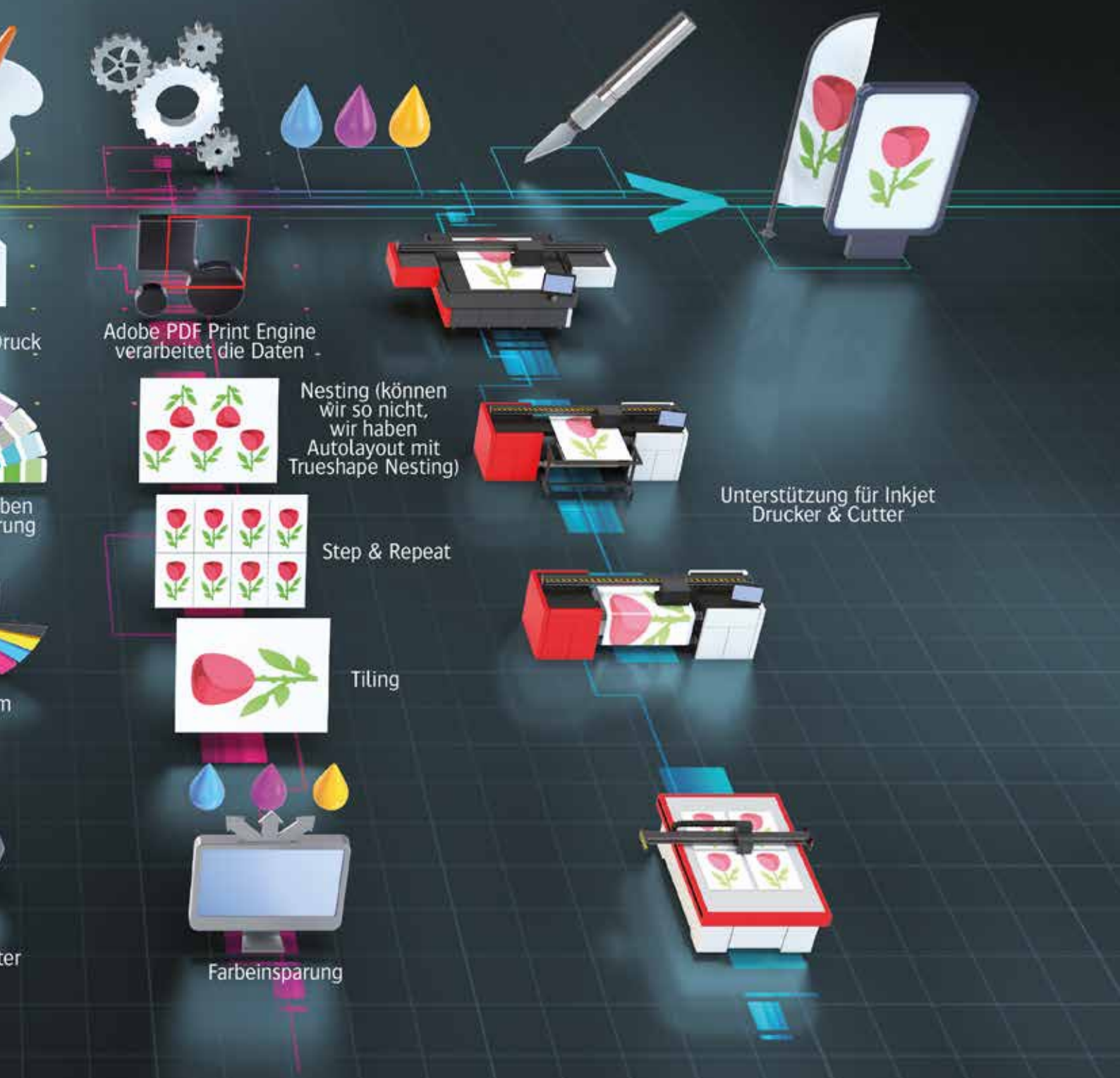
PRE-FLIGHT

COLORMANA





DESIGN & PREPARE    DATEIVERARBEITUNG    PRINTING & FINISHING    ENDPRODUKT



# Diskussion und Ideenaustausch: AsantiNetwork

Entdecken Sie im AsantiNetwork, der offiziellen Online-Community für Asanti-Benutzer, eine Fülle von Wissen. Interessante Fakten und Informationen zu zahlreichen Technologiethemen, Tipps und Tricks, Versionshinweise, Handbücher, Software, Downloads und mehr – das AsantiNetwork ist dazu da, Ihnen zu helfen und Sie zu inspirieren.

Außerdem bietet es auch eine Online-Datenbank mit Broschüren, Produktfilmen und Computertrainings sowie ein Benutzerforum für Diskussionen und den Austausch von Ideen zu unterschiedlichen Asanti-Themen.

<https://asanti.agfa.net/>



[www.agfa.com](http://www.agfa.com)

© Copyright 2019 Agfa N.V.  
Alle Rechte vorbehalten. Agfa und der Agfa-Rhombus sind Warenzeichen der Agfa-Gevaert N.V., Belgien, oder ihrer Tochtergesellschaften.  
Asanti ist ein Markenzeichen der Adobe Systems Inc. Alle anderen Marken- und Produktnamen in diesem Dokument sind gegebenenfalls Dienstleistungsmarken, Handelsmarken oder eingetragene Handelsmarken ihrer jeweiligen Eigentümer. Änderungen der Produktspezifikationen ohne vorherige Mitteilung vorbehalten.  
DE 201907