



UVC Brugmann

Brussel, België

Zorg zonder ruis: hoe UVC Brugmann met AGFA HealthCare Enterprise Imaging de medische beeldvorming toekomstklaar maakte.

That's life in **flow.**



Eén platform met Enterprise Imaging en VNA brengt beelden, disciplines en mensen samen.

Het resultaat? Meer efficiëntie, transparantie en vertrouwen in elke stap van de zorgketen.

Interview met:

Prof. Mieke Cannie,
Departementshoofd Medische Beeldvorming
en Diensthoofd Radiologie

Bryan Miller,
IT Application Manager
Medical Imaging



De afdeling radiologie en medische beeldvorming van het Brussels universitair centrum UVC Brugmann stond de voorbije jaren voor een fundamentele uitdaging.

De bestaande beeldvormingsinfrastructuur voldeed niet langer aan de functionele en technische behoeften van een moderne, multidisciplinaire zorgomgeving. “We hadden nood aan een flexibele, gebruiksvriendelijke oplossing die onze workflows beter kon ondersteunen en samenwerking over disciplines heen mogelijk maakte,” vertelt Prof. Mieke Cannie, Departementshoofd Medische Beeldvorming en Diensthoofd Radiologie.

Ook vanuit IT was de conclusie duidelijk. “De onderliggende infrastructuur was verouderd. We wilden een systeem dat niet enkel radiologie ondersteunde, maar ziekenhuisbreed beeldbeheer mogelijk maakte — met een moderne architectuur, performantie en sterke integratiemogelijkheden met het EPD en andere systemen,” zegt Bryan Miller, IT Application Manager Medical Imaging.



De keuze voor Enterprise Imaging: continuïteit en vertrouwen

Na een uitgebreide evaluatie koos het ziekenhuis ervoor om opnieuw in zee te gaan met AGFA HealthCare, ditmaal met hun Enterprise Imaging platform en een ziekenhuisbreed Vendor Neutral Archive (VNA). De beslissing was niet enkel technologisch onderbouwd, maar ook gebaseerd op de jarenlange samenwerking en het vertrouwen in AGFA HealthCare.

Voor de radiologen bood Enterprise Imaging bovendien de mogelijkheid om de afdeling opnieuw vorm te geven rond moderne, gestroomlijnde workflows.

“We hebben de eerste versie van Enterprise Imaging al in 2015 getest,” zegt Prof. Cannie. “De technologie is sindsdien sterk geëvolueerd. Vandaag biedt het platform alle functionaliteiten die we nodig hebben: een geïntegreerde aanpak voor beeldbeheer, gestructureerde verslaggeving, flexibele taakverdeling, subdiscipline-specifieke workflows, efficiënte samenwerking, en remote toegang. Kortom, een toekomstgerichte oplossing die perfect aansluit bij onze behoeften.”

👏 We werken met AGFA HealthCare sinds eind jaren '90. We kenden hun manier van werken, de kwaliteit van hun 24/7 ondersteuning, en hun bereidheid om actief mee te denken aan oplossingen. Het was een logische stap om de samenwerking verder te zetten.”

Bryan Miller,

IT Application Manager Medical Imaging
UVC Brugmann



Een gestructureerde, gefaseerde implementatie

De implementatie van een nieuwe beeldvormingsomgeving heeft een grote impact op zowel IT als klinische workflows. Het project werd dan ook stap voor stap aangepakt, in nauwe samenwerking tussen de IT-afdeling van het ziekenhuis en AGFA HealthCare.

“De migratie was technisch complex, maar dankzij de gefaseerde aanpak en grondige voorbereiding is het project gestructureerd verlopen,” legt Bryan Miller uit. “We hebben de omgeving volledig vernieuwd en zijn overgestapt op krachtige servers en opslagoplossingen. De nieuwe architectuur is flexibeler, schaalbaarder en veel beter beveiligd. Dit heeft geleid tot aanzienlijke verbeteringen op het vlak van snelheid, stabiliteit, en beschikbaarheid.”

Daarbovenop heeft UVC Brugmann sterk ingezet op het verbeteren van integraties met andere systemen, zoals het EPD, RIS en externe distributieplatformen. “Dankzij de open architectuur en ondersteuning van diverse standaarden in interoperabiliteit, konden we vlot integraties opzetten met third-party applicaties en AI-oplossingen. Uiteraard liepen we in de loop van het project al eens tegen uitdagingen aan, maar AGFA HealthCare stelde zich bijzonder responsief op, volgde de problemen nauwgezet op, gaf consistente feedback en bood passende oplossingen aan,” vervolgt Bryan Miller.

Ook in de afdeling medische beeldvorming is de introductie van de nieuwe omgeving vlot verlopen. “Verandering is altijd een uitdaging, vooral voor collega’s die al lang met dezelfde tools werken,” zegt Prof. Cannie. “Maar dankzij de goede ondersteuning van AGFA HealthCare en onze IT-dienst verliep de overgang opmerkelijk vlot. De gebruiksvriendelijke interface werd snel geapprecieerd, niet alleen door de jongere generatie maar ook door de meer ervaren radiologen.”



“Enterprise Imaging biedt ons een stevig fundament voor de toekomst. Het platform is perfect in staat om mee te groeien met de gestage toename van onderzoeken in medische beeldvorming. En we kunnen nu verder bouwen aan innovatieve toepassingen die rechtstreeks bijdragen aan betere zorg voor onze patiënten.”

Prof. Mieke Cannie,

Departementshoofd Medische Beeldvorming en Diensthoofd Radiologie
UVC Brugmann

Klinische voordelen: efficiëntie, samenwerking en kwaliteit

De overstap naar Enterprise Imaging bracht merkbare verbeteringen in de dagelijkse praktijk van de afdeling medische beeldvorming:

- **De geïntegreerde en snelle toegang** tot zowel recente als historische beelden is een grote meerwaarde.
- **Efficiënte workflows en werklijsten** maken dat onderzoeken vlot kunnen worden ingeladen met toegang tot beeldbewerkingstools, 3D-reconstructies en AI-ondersteuning voor bepaalde types onderzoeken.
- **Doordat de beelden veel sneller laden, is downtime tussen onderzoeken aanzienlijk verkort** en wordt onnodige wachttijd vermeden.
- **Onderzoeken kunnen adequater verdeeld worden** binnen het team.
- **Sectional reporting en hanging protocols** zorgen voor gestructureerde verslaglegging en betere ondersteuning van subspecialismen zoals cardiologie en musculoskeletale beeldvorming.
- **De configuratie van kleurcodes en geavanceerde zoekfuncties** versnelt de beeldanalyse aanzienlijk.
- **Dankzij de verbeterde prestaties van het spraakherkenningsysteem vergt het corrigeren van rapporten en protocollen veel minder moeite.** Dit bespaart zowel radiologen als secretariaatsmedewerkers kostbare tijd, waardoor ze zich kunnen concentreren op andere klinische en organisatorische taken.
- **De mogelijkheid om op afstand te werken** biedt een belangrijke meerwaarde, zeker in wachtdiensten of bij multidisciplinaire samenwerking.
- Mooi meegenomen voor een ziekenhuis gelegen in de Brusselse rand is de **meertaligheid van het systeem.** Enterprise Imaging maakt het mogelijk om gebruikersinstellingen, spraakherkenning, rapporten en interfaces in meerdere talen te configureren.
- Enterprise Imaging helpt het ziekenhuis ook bij zijn rol als universitair ziekenhuis. Het **ondersteunt het proces van opleiding van studenten en assistenten** met een duidelijke structuur en gemakkelijke toegang tot trainingsmateriaal, wat het leertraject aanzienlijk vergemakkelijkt.

👍👍 De efficiëntie is duidelijk toegenomen. De taakverdeling is transparanter, complexe onderzoeken worden sneller en consistentier gerapporteerd, artsen in opleiding worden systematischer en met een grote nauwlettendheid gesuperviseerd en de samenwerking tussen de verschillende sites verloopt vlotter.”

Prof. Mieke Cannie,

Departementshoofd Medische Beeldvorming en Diensthoofd Radiologie
UVC Brugmann

Telewerk bevordert kwaliteit en veiligheid van zorg

Het structureel integreren van telewerk binnen de radiologische werking biedt een duidelijke dubbele meerwaarde. Enerzijds laat telewerk radiologen toe om, binnen duidelijke kwaliteits- en veiligheidskaders, ook van thuis uit verslaggeving te verrichten. Ze kunnen flexibeler werken, hoeven zich minder te verplaatsen en kunnen zich beter concentreren, wat in een context van toenemende werkdruk bijdraagt aan een betere levenskwaliteit.

Anderzijds komt telewerk ook de kwaliteit van de beeldvormende diagnostiek ten goede. De mogelijkheid om in een rustige omgeving te werken bevordert de focus tijdens wachtdiensten, wat resulteert in nauwkeurigere beeldinterpretatie en een verminderd risico op interpretatiefouten.

Telewerk is hiermee geen louter organisatorisch gemak, maar een doordachte keuze die zowel het welzijn van artsen als de kwaliteit en veiligheid van de patiëntenzorg ondersteunt.

Een ziekenhuisbreed VNA: beelden verbinden disciplines

Een van de grote troeven van het project is de implementatie van een ziekenhuisbreed VNA. Hiermee kan UVC Brugmann beelden uit verschillende disciplines centraal beheren. Voor de artsen biedt het **één centrale bron om alle medische beelden**, ongeacht hun oorsprong, te bekijken.

Vandaag zijn acht afdelingen volledig geïntegreerd in het VNA: radiologie, nucleaire geneeskunde, cardiologie, gastro-enterologie, neurologie, intensieve zorgen, stomatologie en reumatologie, evenals enkele subdisciplines van het operatiekwartier. En er volgen er nog: gynaecologie, urologie en oogheelkunde staan al op de planning.

Onmiddellijke toegang tot beelden voor externe verwijzers en patiënten

De artsen in het ziekenhuis kunnen de beelden raadplegen via de **Xero® Viewer die volledig geïntegreerd is in het EPD**. Beelden kunnen **zowel in een klinische als diagnostische context** worden weergegeven. Daarnaast biedt de Xero® Viewer via Xero® Xtend een **uitgebreide set tools** die specifiek zijn afgestemd op de behoeften van verschillende klinische disciplines.

Beelden en verslagen zijn ook extern toegankelijk voor verwijzers en patiënten, via het gezondheidsportaal, gekoppeld aan het regionale netwerk Abrumet. Daarnaast beschikt het universitair ziekenhuis over een beeldportaal, waar zowel de patiënt als de voorschrijvende arts de beelden kan raadplegen met behulp van een persoonlijke toegangscode. "Verwijzende artsen kunnen beelden en verslagen op die manier quasi onmiddellijk raadplegen," zegt Prof. Cannie. "Voor patiënten leidt dit tot kortere wachttijden en een beter inzicht in hun onderzoek."



Voordelen voor IT: eenvoud, controle en stabiliteit

Voor de IT-afdeling betekende het Enterprise Imaging platform met VNA een aanzienlijke vereenvoudiging van het systeembeheer. “We werken nu met één centraal platform,” legt de applicatiemanager uit. “Dat betekent minder complexiteit, meer overzicht en betere monitoring. De dashboards en loggingtools geven inzicht in prestaties en gebruik, waardoor we sneller kunnen ingrijpen waar nodig.”

Verder prijst Bryan Miller:

- **De gebruiksvriendelijke interface** om de processen te beheren.
- **De uitgebreide configuratiemogelijkheden**, waardoor het systeem nauwkeurig afgestemd kan worden op specifieke wensen en behoeften.
- **Strikte toegangscontroles en regelmatige updates**, zodat de beveiliging en bescherming van de data beter gegarandeerd zijn.
- **De voordelen op het vlak van kostenbeheersing**: door lifecycle managementregels in te stellen kan data efficiënter worden beheerd, wat de opslagcapaciteit optimaliseert.



Waar Bryan Miller vooral blij van wordt, zijn de **performantie en stabiliteit van het systeem**:

“Het systeem reageert snel en efficiënt, wat bijzonder belangrijk is gezien de complexiteit en omvang van onze omgeving. **De uptime bedraagt nu 99,9%**. Storingen zijn zeldzaam geworden. Dat heeft een directe impact op de continuïteit van zorg.”



Vandaag biedt het platform alle functionaliteiten die we nodig hebben: een geïntegreerde aanpak voor beeldbeheer, gestructureerde verslaggeving, flexibele taakverdeling, subdiscipline-specifieke workflows, efficiënte samenwerking, en remote toegang.”

Prof. Mieke Cannie,

Departementshoofd Medische Beeldvorming
en Diensthooft Radiologie
UVC Brugmann



Het systeem reageert snel en efficiënt, wat bijzonder belangrijk is gezien de complexiteit en omvang van onze omgeving. De uptime bedraagt nu 99,9%. Storingen zijn zeldzaam geworden. Dat heeft een directe impact op de continuïteit van zorg.”

Bryan Miller,

IT Application Manager
Medical Imaging
UVC Brugmann

Datagedreven inzicht dankzij Business Intelligence

Naast de klinische en technologische voordelen speelt ook Business Intelligence (BI) een steeds belangrijker rol binnen de werking van de afdeling medische beeldvorming van UVC Brugmann. Dankzij de BI-oplossingen van AGFA HealthCare beschikt het ziekenhuis over **objectieve, realtime inzichten** in activiteit, performantie en workflow-efficiëntie.

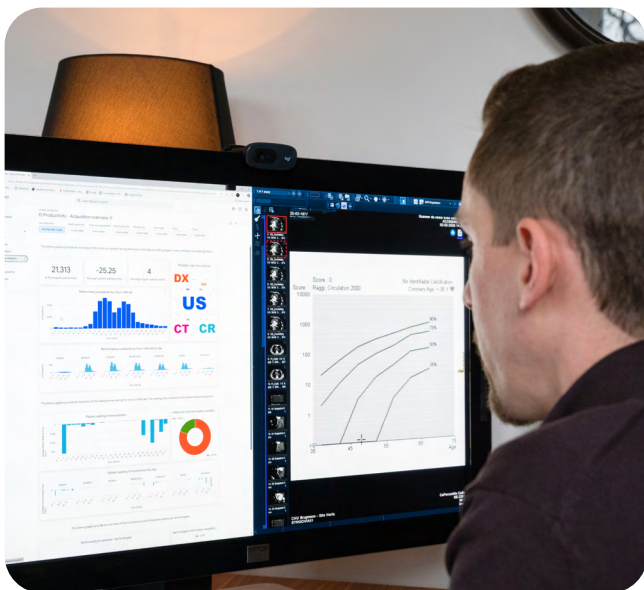
“De BI-tools geven ons eindelijk een helder en betrouwbaar overzicht van wat er effectief gebeurt in de dienst,” zegt Prof. Cannie. “We kunnen workload, doorlooptijden, productiviteit en capaciteitsgebruik veel nauwkeuriger opvolgen. Dat is essentieel in een context van stijgende volumes en beperkte middelen.”

De dashboards maken het mogelijk om onder meer:

- het aantal onderzoeken per modaliteit en per subspecialisme te analyseren.
- wachttijden en rapportagetijden objectief te monitoren.
- de impact van organisatorische keuzes, zoals telewerk of herverdeling van taken, meetbaar te maken.
- trends in activiteit en groei vroegtijdig te detecteren.

Ook voor IT en management is BI een belangrijk stuurinstrument. “De data uit Enterprise Imaging zorgen voor transparantie,” vult Bryan Miller aan. “Ze helpen ons om knelpunten te identificeren, performantie te optimaliseren en investeringsbeslissingen te onderbouwen — bijvoorbeeld op het vlak van infrastructuur, opslag of toekomstige AI-implementaties.”

Door klinische data, workflow-informatie en technische parameters samen te brengen, ondersteunt Business Intelligence niet alleen operationele efficiëntie, maar ook **strategische besluitvorming**. Het laat toe om de werking van de verschillende departementen continu te verbeteren op basis van feiten in plaats van aannames, en versterkt zo de kwaliteit, duurzaamheid en toekomstbestendigheid van de medische beeldvorming bij UVC Brugmann.



Toekomstgerichte stappen

De ambities van UVC Brugmann staan niet stil. In de komende jaren plant het ziekenhuis bijkomende integraties, verdieping van de multidisciplinaire samenwerking en verdere AI-implementaties.

“Vandaag werken we al met AI-toepassingen. We hebben onder meer AI-resultaten voor de detectie van botletsels en de diagnose en behandeling van beroertes geïntegreerd in Enterprise Imaging. Hierdoor kan de radioloog de resultaten rechtstreeks bekijken naast de originele beelden in Enterprise Imaging, zonder extra applicaties te openen. Daarnaast zijn er andere third-party applicaties die via API's gekoppeld zijn, zodat de radioloog slechts één applicatie hoeft te openen en alle informatie centraal terugvindt in Enterprise Imaging,” vertelt Bryan Miller.

“AI versterkt de diagnostische kwaliteit en helpt ons sneller te werken, zeker bij spoedgevallen en bij radiologen in opleiding,” zegt Prof. Cannie. “We onderzoeken momenteel bijkomende toepassingen voor borst- en longkankerscreening, en beeldsegmentatie.”

“Enterprise Imaging biedt ons een stevig fundament voor de toekomst,” besluit Prof. Cannie. “Het platform is perfect in staat om mee te groeien met de gestage toename van onderzoeken in medische beeldvorming – zowat 4% per jaar. En we kunnen nu verder bouwen aan innovatieve toepassingen die rechtstreeks bijdragen aan betere zorg voor onze patiënten.”





De oplossing van AGFA HealthCare bij UVC Brugmann omvat:

- **Enterprise Imaging for Radiology & Medical Imaging**
- **Vendor Neutral Platform (VNA)**
- **Xero® Universal Viewer** met **Xero® Xtend** tools voor beeldbewerking geïntegreerd in het EPD.
- **Radiologie Informatiesysteem (RIS)**
- **Enterprise Imaging Scheduling** voor ziekenhuisbreed afsprakenbeheer.
- **Business intelligence** advanced edition

Voordelen van de ziekenhuisbrede oplossing voor medische beeldvorming:

Voor radiologen:

- Hogere efficiëntie en transparantie
- Gestroomlijnde workflows met flexibele taakverdeling
- Gestructureerde verslaglegging
- Versterkte diagnostische kwaliteit
- Betere samenwerking en ondersteuning voor multidisciplinaire zorg
- Remote toegang

Verwijzers in het ziekenhuis:

- Eén centrale bron om alle medische beelden, ongeacht hun oorsprong, te bekijken, geïntegreerd in het EPD.

Voor de IT-afdeling:

- Eén centraal platform waardoor het beheer eenvoudiger is
- Uitgebreide configuratie- en integratiemogelijkheden
- Verbeterde performantie en beveiliging
- 99,9% uptime
- Meer overzicht en betere monitoring
- Kostenoptimalisatie

Externe verwijzers en patiënten:

- Quasi onmiddellijke toegang tot beelden en verslagen via het gezondheidsportaal, gekoppeld aan het Brusselse regionale netwerk Abrumet.
- Kortere wachttijden voor patiënten en een beter inzicht in hun onderzoek.

Wist u dit al?

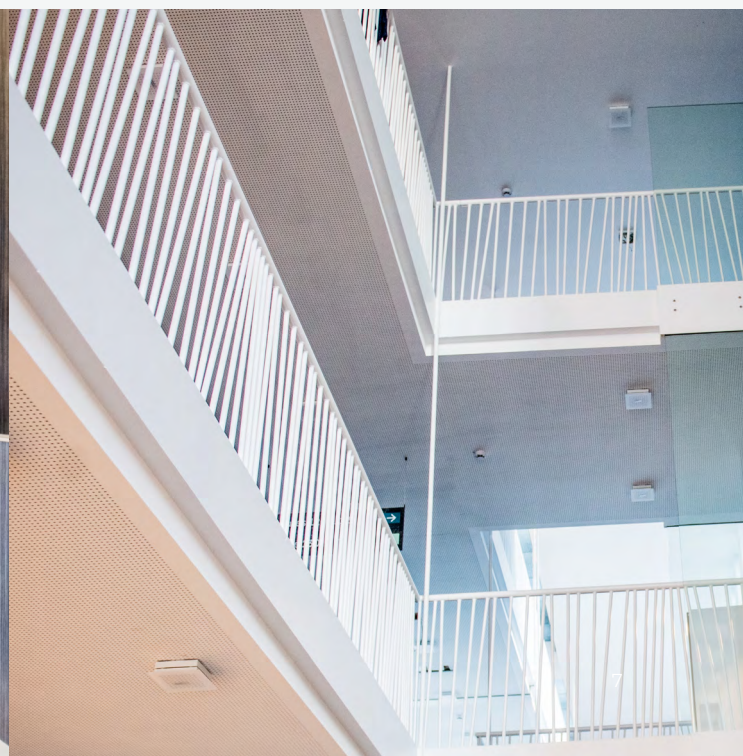
UVC Brugmann is als universitair ziekenhuis geaffilieerd met zowel Universit  Libre de Bruxelles (ULB) als Vrije Universiteit Brussel (VUB).

Naast de Horta site in Laken omvat UVC Brugmann ook de Paul Brien site in Schaarbeek en de Koningin Astrid revalidatie-afdeling in het Militair Hospitaal in Neder-Over-Heembeek.

Samen met vier andere Brusselse ziekenhuizen maakt UVC Brugmann deel uit van de IRIS groep,   n van de grootste ziekenhuisnetwerken van Belgi .

UVC Brugmann heeft een rijke geschiedenis. Het ziekenhuiscomplex is tussen 1911 en 1923 in een park van 18 hectare gebouwd naar een ontwerp van Victor Horta, in een eclectische stijl met invloed van de art-nouveau. Nu meer dan honderd jaar oud, blijft het ziekenhuis zich aanpassen en innoveren volgens de evoluties van de geneeskunde en de samenleving.

Meer over de geschiedenis van UVC Brugmann vindt u op: [Onze geschiedenis | CHU Brugmann](#).





Being on the same page
in a different hospital.

That's life in **flow**.

Neem [contact](#) op met onze Enterprise Imaging experts.
Ontdek meer [klantverhalen](#) en leer hoe ziekenhuizen over
de hele wereld hun klinische efficiëntie verbeteren.

AGFA 
HealthCare

AGFA, the AGFA rhombus, and the AGFA HealthCare logo are trademarks of AGFA-Gevaert N.V., Belgium, or its affiliates. That's life in flow is a registered trademark of AGFA HealthCare N.V., Belgium or its affiliates. All rights reserved. All other trademarks are held by their respective owners and are used in an editorial fashion with no intention of infringement. The data in this publication are for illustration purposes only and do not necessarily represent standards or specifications that must be met by AGFA HealthCare. All information contained herein is intended for guidance purposes only, and the characteristics of the products and services described in this publication can be changed at any time without notice. Products and services may not be available for your local area. Please contact your local sales representative for availability information. AGFA HealthCare diligently strives to provide as accurate information as possible but shall not be responsible for any typographical error.