

Laptop/surfplatta med de- tektor som accesspunkt

Bruksanvisning

Innehåll

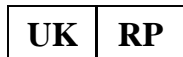
Rättsligt meddelande..... 3

Konfiguration..... 3

Ingen extra WiFi-hårdvara – detektor som åtkomstpunkt..... 4

 Växlar mellan trådlös DR-detektor och sjukhusets trådlösa nätverk..... 4

Rättsligt meddelande



Agfa HealthCare UK Limited, 515 Coldhams Lane, CB1 3JS Cambridge, Cambridgeshire, UK

 Agfa NV, Septestraat 27, 2640 Mortsel - Belgien

Besök [agfaradiologysolutions.com](https://www.agfaradiologysolutions.com) för att få mer information om Agfa-produkter.

Agfa och Agfa-romben är varumärken som tillhör Agfa-Gevaert N.V., Belgien eller dess dotterbolag. NX och MUSICA är varumärken som tillhör Agfa N.V., Belgien eller ett av dess dotterbolag. Alla övriga varumärken tillhör sina respektive ägare och publiceras utan avsikt att göra intrång.

Agfa NV ger inga uttryckliga eller underförstådda garantier eller utfästelser gällande noggrannheten, fullständigheten eller lämpligheten av informationen i detta dokument och fransäger sig särskilt allt ansvar beträffande dess lämplighet för något specifikt syfte. Vissa produkter och tjänster är eventuellt inte tillgängliga för ditt land. Kontakta närmaste säljrepresentant för att få information om tillgänglighet. Agfa NV har som målsättning att tillhandahålla information som är så korrekt som möjligt men kan inte hållas ansvariga för eventuella typografiska fel. Agfa NV påtar sig under inga förhållanden ansvar för någon som helst skada som resulterar av användning eller icke-användning av någon som helst i detta dokument beskriven information, apparat, metod eller process. Agfa NV förbehåller sig rätten att ändra detta dokument utan föregående meddelande. Originalversionen av det här dokumentet är på engelska.

Copyright 2024 Agfa NV

Med ensamrätt.

Utgiven av Agfa NV

2640 Mortsel - Belgien.

Ingen del av detta dokument får reproduceras, kopieras, omarbetas eller överföras i någon som helst form eller på något som helst sätt utan skriftligt tillstånd av Agfa NV

Konfiguration

Mobile DR- och Ultra Mobile DR-applikationerna innehåller en trådlös DR-detektor och en bärbar MUSICA Acquisition-arbetsstation, och tillhandahåller trådlös kommunikation mellan detektorn och arbetsstationen samt mellan arbetsstationen och sjukhusnätverket.

Beroende på konfigurationen krävs användarinteraktion för att hantera nätverksanslutningarna.

I en Mobile DR-konfiguration används MUSICA Acquisition-arbetsstationen på en bärbar dator.

I en Ultra Mobile DR-konfiguration används MUSICA Acquisition-arbetsstationen på en surfplatta.

Se DR-detektorns användardokumentation för säkerhetsanvisningar, avsedd användning och allmän bruksanvisning.

Ingen extra WiFi-hårdvara – detektor som åtkomstpunkt

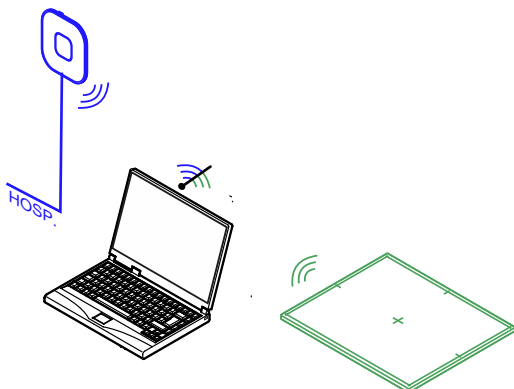
DR-detektorer:

- DX-D 40C, DX-D 40G, DX-D 45C, DX-D 45G
- XD 10, XD*10, XD 14, XD*14, XD 17, XD*17
- XF*10, XF*14, XF*17

Endast för Windows 10.

Arbetsstationen kommunicerar med detektorn och det trådlösa sjukhusnätverket via den interna WiFi-adaptorn. Detektorn är konfigurerad att fungera som en åtkomstpunkt. Endast en anslutning kan vara aktiv åt gången.

Användaren måste använda Windows WiFi-inställningar för att växla mellan den trådlösa DR-detektorn och sjukhusets trådlösa nätverk



Figur 1. WiFi-inställningarna i Windows tillåter växling mellan detektor och sjukhusnätverk

- [Växlar mellan trådlös DR-detektor och sjukhusets trådlösa nätverk](#) på sidan 4

Växlar mellan trådlös DR-detektor och sjukhusets trådlösa nätverk

MUSICA Acquisition Workstation kan konfigureras till att ansluta till en trådlös DR-detektor samt till ett trådlöst sjukhusnätverk.

I en konfiguration utan systemkontrollenhet eller trådlös accesspunkt ansluten till arbetsstation kommunicerar DR-detektorn via den inbyggda trådlösa adaptorn i MUSICA Acquisition Workstation. Endast en anslutning kan vara aktiv åt gången. Användaren måste manuellt växla mellan den trådlösa anslutningen till sjukhusnätverket och den trådlösa anslutningen till DR-detektorn.

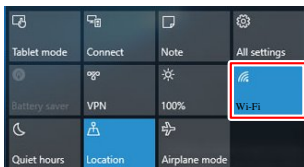


Varning: Om nätverksanslutningen bryts kanske MUSICA Acquisition Workstation ansluter på nytt till en annan accesspunkt om alternativet **Anslut automatiskt** har aktiverats i de trådlösa inställningarna i Windows. Aktivera inte alternativet **Anslut automatiskt** när du ansluter till sjukhusnätverket eller en DR-detektor.

Så här växlar du mellan trådlösa nätverk:

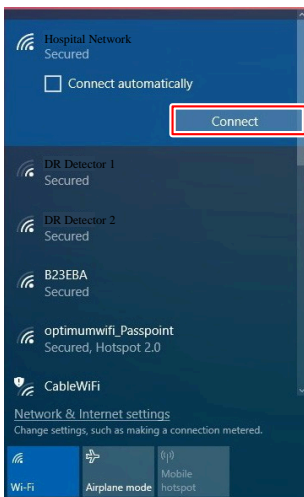
1. Svep in från skärmens högra sida.

Åtgärdscenter i Windows visas.



Figur 2. Åtgärdscenter i Windows med Wifi-knappen markerad

2. Tryck på **Wifi**-knappen
De tillgängliga trådlösa nätverken visas.
3. Välj det trådlösa nätverket.



Figur 3. Tillgängliga trådlösa nätverk

- För att ansluta till sjukhusnätverket väljer du namnet på sjukhusnätverket.
MUSICA Acquisition Workstation är ansluten till sjukhusnätverket för att hämta data från RIS eller för att skriva ut eller arkivera bilder.
Ingen kommunikation till DR-detektorn är möjlig, inga exponeringar kan utföras.
 - För att ansluta till den trådlösa DR-detektorn väljer du namnet på detektorn.
MUSICA Acquisition Workstation är ansluten till DR-detektorn för att utföra exponeringar.
Ingen kommunikation till sjukhusnätverket är möjlig, t.ex. till RIS eller PACS.
4. Tryck på knappen **Anslut**.
Nätverksanslutningen växlas till det valda trådlösa nätverket.