

# **Notebook/tablet s detekto- rem jako přístupovým bodem**

---

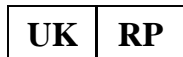
**Uživatelská příručka**

# Obsah

<b>Právní upozornění.....</b>	<b>3</b>
<b>Konfigurace.....</b>	<b>3</b>
<b>Bez přídavného WiFi hardwaru - detektor jako přístupový bod.....</b>	<b>4</b>
Přepínání mezi bezdrátovým DR detektorem a bezdrátovou sítí nemocnice.....	4

## Právní upozornění

---



Agfa HealthCare UK Limited, 515 Coldhams Lane, CB1 3JS Cambridge, Cambridgeshire, UK

 Agfa NV, Septestraat 27, 2640 Mortsel - Belgie

Více informací o výrobcích společnosti Agfa naleznete na internetových stránkách [agfaradiology-solutions.com](http://agfaradiology-solutions.com).

Agfa a kosočtverec Agfa jsou ochranné známky společnosti Agfa-Gevaert N.V., Belgie nebo jejích poboček. NX a MUSICA jsou ochranné známky společnosti Agfa NV, Belgie nebo některé z jejích poboček. Všechny ostatní ochranné známky jsou vlastnictvím příslušných majitelů a slouží pouze k informačním účelům, bez jakéhokoli úmyslu porušení s nimi souvisejících práv.

Společnost Agfa NV neposkytuje žádné záruky ani nečiní žádná prohlášení, ať již výslovná nebo předpokládaná, pokud jde o přesnost, úplnost nebo využitelnost informací uvedených v tomto dokumentu, a výslovně se zříká záruk za vhodnost pro využití k jakémukoli specifickému účelu. Některé produkty a služby nemusí být ve vaší zemi dostupné. Související informace získáte u svého místního obchodního zástupce. Společnost Agfa NV se snaží o poskytování co možná nejpřesnějších informací. Neodpovídá však za žádné typografické chyby. Společnost Agfa NV za žádných okolností neodpovídá za škody vzniklé použitím nebo nemožnosti využít jakékoli informace, zařízení, metody nebo postupy uvedené v tomto dokumentu. Společnost Agfa NV si vyhrazuje právo na změny v tomto dokumentu bez předchozího upozornění. Původní verze tohoto dokumentu je v anglickém jazyce.

Copyright 2024 Agfa NV

Všechna práva vyhrazena.

Vydavatel: Agfa NV

2640 Mortsel - Belgie.

Žádná část tohoto dokumentu nesmí být v žádné formě ani žádným způsobem reprodukována, kopírována, upravována nebo rozšiřována bez předchozího písemného souhlasu společnosti Agfa NV.

## Konfigurace

---

Aplikace Mobile DR a Ultra Mobile DR obsahují bezdrátový DR detektor, přenosnou pracovní stanicí MUSICA Acquisition a poskytují bezdrátovou komunikaci mezi detektorem a pracovní stanicí a mezi pracovní stanicí a nemocniční sítí.

V závislosti na konfiguraci vyžaduje správa síťových připojení interakci uživatele.

V konfiguraci Mobile DR je pracovní stanice MUSICA Acquisition implementována v přenosném počítači.

V konfiguraci Ultra Mobile DR je pracovní stanice MUSICA Acquisition implementována v tabletu.

Bezpečnostní pokyny, předpokládaný účel použití a všeobecné pokyny k obsluze naleznete v uživatelské dokumentaci k DR detektoru.

## Bez přídavného WiFi hardwaru - detektor jako přístupový bod

---

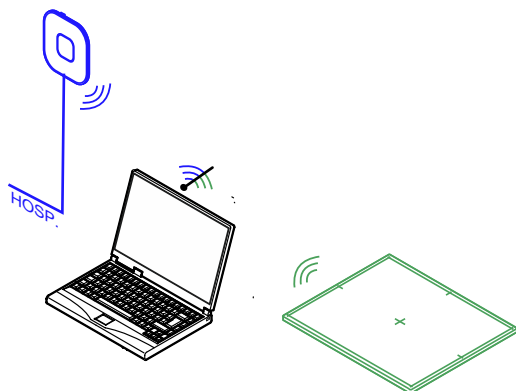
DR detektory:

- DX-D 40C, DX-D 40G, DX-D 45C, DX-D 45G
- XD 10, XD\*10, XD 14, XD\*14, XD 17, XD\*17
- XF\*10, XF\*14, XF\*17

Pouze pro Windows 10.

Pracovní stanice komunikuje s detektorem a s bezdrátovou nemocniční sítí prostřednictvím interního adaptéru Wi-Fi. Detektor je nakonfigurován tak, aby plnil úlohu přístupového bodu. Současně může být aktivní pouze jedno připojení.

**Uživatel musí pomocí nastavení sítě WiFi v systému Windows přepínat mezi bezdrátovým DR detektorem a bezdrátovou nemocniční sítí.**



**Obrázek 1: Nastavení WiFi v systému Windows umožňují přepínat mezi detektorem a nemocniční sítí.**

- [Přepínání mezi bezdrátovým DR detektorem a bezdrátovou sítí nemocnice](#) na stránce 4

## Přepínání mezi bezdrátovým DR detektorem a bezdrátovou sítí nemocnice

---

Pracovní stanice MUSICA Acquisition Workstation lze nakonfigurovat na připojení k bezdrátovému DR detektoru i k bezdrátové síti nemocnice.

V konfiguraci bez řídicí jednotky systému nebo bez bezdrátového přístupového bodu připojeného k pracovní stanici komunikuje DR detektor prostřednictvím interního bezdrátového adaptéru pracovní stanice MUSICA Acquisition Workstation. Současně může být aktivní pouze jedno připojení. Uživatel musí provádět manuální přepínání mezi bezdrátovým připojením k síti nemocnice a bezdrátovým připojením k DR detektoru.

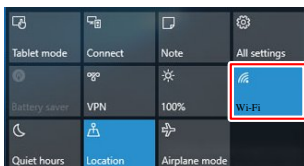


**Varování:** Pokud je v nastaveních Wi-Fi v systému Windows povolena možnost **Automatické připojení**, může se pracovní stanice MUSICA Acquisition Workstation připojit k různým přístupovým bodům. V případě připojení k síti nemocnice nebo k DR detektoru nepovolujte možnost **Automatické připojení**.

Přepínání bezdrátových sítí:

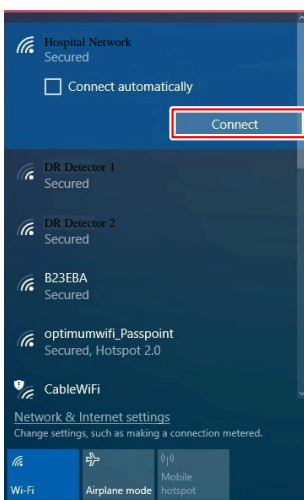
1. Potáhněte prstem z pravé strany obrazovky směrem ke středu.

Zobrazí se **centrum akcí** systému Windows.



**Obrázek 2: Centrum akcí systému Windows se zvýrazněným tlačítkem Wifi**

2. Dotkněte se tlačítka **Wifi**  
Zobrazí se dostupné bezdrátové sítě.
3. Vyberte požadovanou bezdrátovou síť.



**Obrázek 3: Dostupné bezdrátové sítě**

- Chcete-li se připojit k síti nemocnice, vyberte název této sítě.

Pracovní stanice MUSICA Acquisition Workstation je připojena k nemocniční síti za účelem získávání dat ze sítě RIS nebo tisku či archivace snímků.

Není možná žádná komunikace s DR detektorem a nelze provést žádnou expozici.

- Chcete-li se připojit k bezdrátovému DR detektoru, vyberte název DR detektoru.

Pracovní stanice MUSICA Acquisition Workstation je připojena k DR detektoru pro vytváření snímků.

Není k dispozici žádná komunikace s nemocniční sítí, například RIS nebo PACS.

4. Dotkněte se tlačítka **Připojit**.  
Sítové připojení se přepne na vybranou bezdrátovou síť.