

# Detektoriga sülearvuti/tah- velarvuti pääsupunktina

---

Kasutusjuhend

# Sisukord

**Õigusteave..... 3**

**Konfiguratsioon..... 3**

**Täiendav WiFi riistvara - detektor pääsupunktina..... 4**


Juhtmeta DR-detektori ja juhtmeta haiglavõrgu vahel vahetamine..... 4

## Õigusteave

---



Agfa HealthCare UK Limited, 515 Coldhams Lane, CB1 3JS Cambridge, Cambridgeshire, UK

 Agfa NV, Septestraat 27, 2640 Mortsel – Belgia

Agfa toodete kohta lisateabe saamiseks külastage saiti [agfaradiologysolutions.com](http://agfaradiologysolutions.com).

Agfa ja Agfa romb on Agfa-Gevaert N.V., Belgiumi või selle tütarettevõtete kaubamärgid. NX ja MUSICA on Agfa NV, Belgiumi või mõne selle tütarettevõtte kaubamärgid. Kõik ülejäänud kaubamärgid kuuluvad nende vastavatele omanikele ja neid kasutatakse seadusi rikkumata.

Agfa NV ei anna mingeid otseseid ega kaudseid garantiisid selles dokumendis sisalduva teabe täpsuse, täielikkuse või kasulikkuse kohta ning ütleb konkreetselt lahti garantiidest seoses sobivusega mingiks kindlaks otstarbeks. Tooted ja teenused ei pruugi olla kättesaadavad teie kohalikus piirkonnas. Üksikasjaliku teabe saamiseks võtke ühendust kohaliku müügiesindajaga. Agfa NV püüab hoolikalt edastada võimalikult täpset teavet, kuid ei vastuta võimalike trükivigade eest. Agfa NV ei vastuta ühelgi juhul mingite kahjude eest, mis tulenevad selles dokumendis toodud mis tahes teabe, aparadi, meetodi või protsessi kasutamisest või mittekasutamisest. Agfa NV jätab endale õiguse teha selles dokumendis muudatusi nendest ette teatamata. Selle dokumendi algversioon on ingliskeelne.

Autoriõigus 2024 Agfa NV

Kõik õigused reserveeritud.

Väljaandja Agfa NV

2640 Mortsel – Belgia.

Ühtegi käesoleva dokumendi osa ei tohi paljundada, kopeerida, kohandada ega edastada ühelgi kujul ega mingite vahenditega ilma Agfa NV kirjaliku loata.

## Konfiguratsioon

---

Mobile DR-i ja Ultra Mobile DR-i rakendused sisaldavad DR detektorit ja kantavat valmendustööjaama MUSICA Acquisition ning tagavad juhtmeta side detektorit ja tööjaama ning tööjaama ja haigla võrgu vahel.

Sõltuvalt konfiguratsioonist on võrguühenduste haldamiseks vajalik kasutaja sekkumine.

Mobile DR-i konfiguratsioonis kasutatakse valmendustööjaama MUSICA Acquisition PC-sülearvutist.

Ultra Mobile DR-i konfiguratsioonis kasutatakse valmendustööjaama MUSICA Acquisition PC-tahvelarvutist.

DR detektori ohutusjuhised, ettenähtud kasutust puudutavad ja üldised kasutusjuhised leiata kasutaja dokumentatsioonist.

## Täiendav WiFi riistvara - detektor pääsupunktina

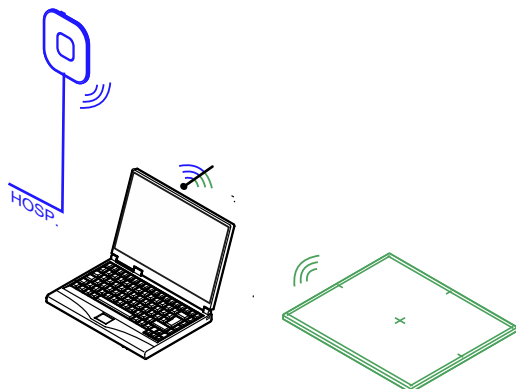
DR detektorid:

- DX-D 40C, DX-D 40G, DX-D 45C, DX-D 45G
- XD 10, XD\*10, XD 14, XD\*14, XD 17, XD\*17
- XF\*10, XF\*14, XF\*17

Ainult platvormile Windows 10.

Tööjaam suhtleb detektoriga ja haigla juhtmeta võrguga sisemise WiFi-adaptori kaudu. Detektor on konfigureeritud töötama pääsupunktina. Korraga saab aktiivne olla ainult üks ühendus.

**Kasutaja peab kasutama Windowsi WiFi-sätteid, et lülituda ümber juhtmeta DR detektori ja haigla juhtmeta võrgu vahel**



**Joonis 1: Windowsi WiFi-sätted võimaldavad lülituda ümber detektori ja haigla võrgu vahel**

- [Juhtmeta DR-detektori ja juhtmeta haiglavõrgu vahel vahetamine](#) leheküljel 4

## Juhtmeta DR-detektori ja juhtmeta haiglavõrgu vahel vahetamine

MUSICA Acquisition Workstation on võimalik konfigureerida looma ühendust juhtmeta DR-detektoriga ja ka juhtmeta haiglavõrguga.

Ilma süsteemi juhtseadmeta või raadiovõrgu pääsupunktita konfiguratsioonis, mis on ühendatud tööjaamaga, suhtlen DR-detektor seadme MUSICA Acquisition Workstation sisemise raadiovõrguadapteri kaudu. Korraga saab aktiivne olla ainult üks ühendus. Kasutaja peab käsitsi ümber lülitama juhtmeta haiglavõrgu ja DR-detektori juhtmeta ühenduse vahel.

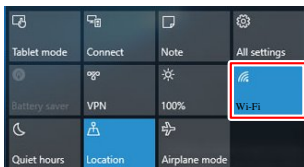


**Hoiatus:** Kui Windowsi Wi-Fi-sätetes on lubatud suvand **Ühenduse automaatne loomine** võib MUSICA Acquisition Workstation võrguühenduse katkemisel luua ühenduse teise pääsupunktiga. Luues ühendust haiglavõrgu või DR-detektoriga, ärge lubage suvandit **Ühenduse automaatne loomine**.

Juhtmeta võrkude vahel ümber lülitumiseks:

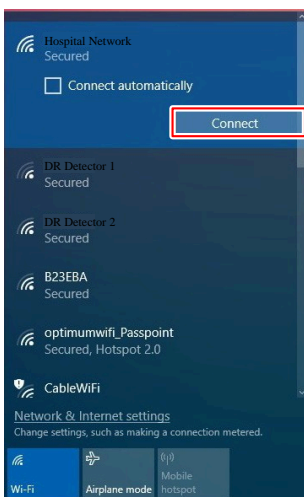
1. nipsake ekraani paremast servast sissepoole.

Kuvatakse Windowsi **tegevuskeskus**.



**Joonis 2: Windowsi tegevuskeskus koos esile tõstetud Wifi-nupuga**

2. Puudutage **WiFi**-nuppu  
Kuvatakse saadavalolevad juhtmeta võrgud.
3. Valige juhtmeta võrk.



**Joonis 3: Saadavalolevad juhtmeta võrgud**

- Haigla võrguga ühenduse loomiseks valige haigla võrgu nimi.  
MUSICA Acquisition Workstation on ühendatud haiglavõrguga, et tuua andmeid RIS-ist või printida või archiveerida kujutisi.  
Side DR detektoriga ei ole võimalik, ülesvõtteid ei saa teha.
  - Juhtmeta DR detektoriga ühenduse loomiseks valige detektori nimi.  
MUSICA Acquisition Workstation on ühendatud DR-detektori toiteallikaga ülesvõtete tege-  
miseks.  
Side haigla võrguga, nt RIS või PACS, ei ole võimalik.
4. Puudutage nuppu **Loo ühendus**.  
Võrguühendus lülitub valitud juhtmeta võrgule.