

# **Laptop als mobiler Hotspot (DR 10s, DR 14s)**

---

## **Bedienungsanleitung**

# Konfiguration

---

Mobile-DR- und Ultra-Mobile-DR-Anwendungen umfassen einen drahtlosen DR-Detektor und eine tragbare MUSICA Acquisition-Arbeitsstation und bieten eine drahtlose Kommunikation zwischen dem Detektor und der Arbeitsstation sowie zwischen der Arbeitsstation und dem Krankenhausnetzwerk.

Abhängig von der Konfiguration ist das Eingreifen des Benutzers erforderlich, um die Netzwerkverbindungen zu verwalten.

In einer Mobile-DR-Konfiguration wird die MUSICA Acquisition-Arbeitsstation auf einem Laptop-PC bereitgestellt.

In einer Ultra-Mobile-DR-Konfiguration wird die MUSICA Acquisition-Arbeitsstation auf einem Tablet-PC bereitgestellt.

Sicherheitsanweisungen, vorgesehene Verwendung und allgemeine Betriebshinweise finden Sie in der Benutzerdokumentation des DR-Detektors.

# Kabelloses Krankenhausnetzwerk – Arbeitsstation als Hotspot

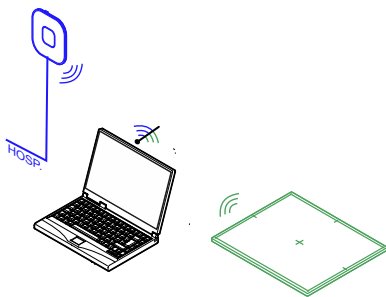
---

DR-Detektoren:

- DR 10s, DR 14s

Nur für Windows 10.

Die Arbeitsstation kommuniziert über den internen Wi-Fi-Adapter mit dem Detektor und dem kabellosen Krankenhausnetzwerk. Die Arbeitsstation ist so konfiguriert, dass sie als Hotspot dient. Beide Verbindungen können gleichzeitig aktiv sein.



**Abbildung 1: Kabellose Verbindung zu Detektor und Krankenhausnetzwerk**

Optional wird auch die kabelgebundene Verbindung zum Krankenhausnetzwerk unterstützt.

Verwenden Sie zur Steuerung der kabellosen Netzwerkverbindungen das **Mobile Hotspot Utility**. Verwenden Sie nicht die Wi-Fi-Einstellungen von Windows!

## Themen:

- *Das Mobile Hotspot Utility zur Steuerung der kabellosen Netzwerkverbindungen verwenden*
- *Problem: Der DR-Detektor wird aus dem Empfangsbereich des mobilen Hotspots entfernt*
- *Problem: Die Aktivierung nur einer kabellosen Verbindung ist nicht mehr möglich*

## Das Mobile Hotspot Utility zur Steuerung der kabellosen Netzwerkverbindungen verwenden

---

Die NX-Arbeitsstation kann zur Verwendung eines kabellosen DR-Detektors sowie zur Verbindung mit einem kabellosen Krankenhausnetzwerk

#### 4 | Laptop als mobiler Hotspot (DR 10s, DR 14s) | Kabelloses Krankenhausnetzwerk – Arbeitsstation als Hotspot

konfiguriert werden. Standardmäßig sind beide Verbindungen gleichzeitig aktiv.

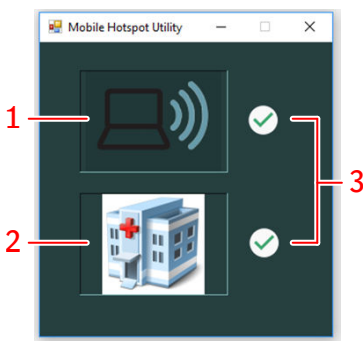
Der Benutzer kann die kabellose Verbindung zum Krankenhausnetzwerk und die kabellose Verbindung zum DR-Detektor manuell aktivieren oder deaktivieren. Ist die Qualität einer der beiden Verbindungen schwach, kann es helfen, die andere Verbindung vorübergehend zu deaktivieren, während sie nicht benötigt wird. Kann keine Verbindung hergestellt werden, kann es helfen, sie zu deaktivieren und dann erneut zu aktivieren.

Zur Steuerung der kabellosen Netzwerke:

1. Drücken Sie die Windows-Taste, um die Taskleiste anzuzeigen, und klicken Sie auf **Mobile Hotspot Utility**.

Das Dienstprogramm wird automatisch mit dem PC gestartet und läuft stets im Hintergrund.

Ein Fenster zeigt an, welches Netzwerk derzeit aktiv ist.



1. **Mobiler Hotspot.** Ist der mobile Hotspot aktiv, kann sich ein DR-Detektor mit der NX-Arbeitsstation verbinden und für Aufnahmen verwendet werden. Beachten Sie, dass dieses Symbol nicht darauf hinweist, ob eine Verbindung mit einem DR-Detektor aktiv ist, sondern nur anzeigt, ob der mobile Hotspot aktiv ist.
2. **Krankenhausnetzwerk.** Die NX-Arbeitsstation muss mit dem Krankenhausnetzwerk verbunden sein, um Daten vom RIS abzurufen oder Bilder zu drucken bzw. zu archivieren.
3. Dieses Symbol zeigt an, ob das Netzwerk aktiviert ist.

**Abbildung 2: Mobile Hotspot Utility**

2. Drücken Sie auf das Symbol des Netzwerks, um es zu aktivieren oder zu deaktivieren.

Nach dem Umschalten eines Netzwerks gibt es eine Verzögerung von 3 Sekunden, bis eine weitere Statusänderung möglich ist. Es kann bis zu 85 Sekunden dauern, bis die Verbindung des DR-Detektors wiederhergestellt ist.

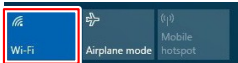
## **Problem: Der DR-Detektor wird aus dem Empfangsbereich des mobilen Hotspots entfernt**

Wird der DR-Detektor aus dem Empfangsbereich des mobilen Hotspots entfernt, geht die Verbindung verloren. Der DR-Detektor verbindet sich automatisch wieder, wenn er sich wieder im Empfangsbereich des mobilen Hotspots befindet. Es kann bis zu 85 Sekunden dauern, bis die Verbindung des DR-Detektors wiederhergestellt ist.

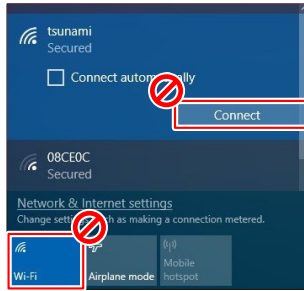
Wird die Verbindung nicht automatisch wiederhergestellt, deaktivieren Sie den mobilen Hotspot über **Mobile Hotspot Utility**, warten Sie einige Sekunden und aktivieren Sie ihn dann erneut.

Die übliche Reichweite des mobilen Hotspots beträgt 6 m. Wände und Türen mit bzw. ohne Bleischutz verringern die Reichweite des mobilen Hotspots.

## **Problem: Die Aktivierung nur einer kabellosen Verbindung ist nicht mehr möglich**

Details	Im <b>Mobile Hotspot Utility</b> sind die kabellosen Verbindungen zum DR-Detektor und zum Krankenhausnetzwerk entweder beide aktiviert oder beide deaktiviert. Die Aktivierung nur einer Verbindung ist nicht mehr möglich.
Ursache	Dieses Verhalten wird durch die Verwendung der Wi-Fi-Einstellungen von Windows zur Steuerung der kabellosen Netzwerkverbindungen verursacht.
Kurzlösung	<ol style="list-style-type: none"><li>1. Überprüfen Sie dies im Windows-Wartungscenter. Ist die Schaltfläche „Wi-Fi“ nicht aktiv, aktivieren Sie sie wieder. The image shows a portion of the Windows network settings interface. It features three toggle switches: 'Wi-Fi' (which is currently turned off), 'Airplane mode' (turned on), and 'Mobile hotspot' (turned off). A red rectangular box highlights the 'Wi-Fi' toggle switch.</li><li>2. Starten Sie den PC neu.</li><li>3. Verwenden Sie zur Steuerung der kabellosen Netzwerkverbindungen nicht die Wi-Fi-Einstellungen von Windows!</li></ol>

## 6 | Laptop als mobiler Hotspot (DR 10s, DR 14s) | Kabelloses Krankenhausnetzwerk – Arbeitsstation als Hotspot



Verwenden Sie zur Steuerung der kabellosen Netzwerkverbindungen das **Mobile Hotspot Utility**.



### Verwandte Links

[Das Mobile Hotspot Utility zur Steuerung der kabellosen Netzwerkverbindungen verwenden](#) auf Seite 3