

Sülearvuti mobiilse pääsupunktina (DR 10s, DR 14s)

Kasutusjuhend

Konfiguratsioon

Mobile DR-i ja Ultra Mobile DR-i rakendused sisaldavad DR detektorit ja kantavat valmendustööjaama MUSICA Acquisition ning tagavad juhtmeta side detektori ja tööjaama ning tööjaama ja haigla võrgu vahel.

Sõltuvalt konfiguratsioonist on võrguühenduste haldamiseks vajalik kasutaja sekkumine.

Mobile DR-i konfiguratsioonist kasutatakse valmendustööjaama MUSICA Acquisition PC-sülearvutist.

Ultra Mobile DR-i konfiguratsioonist kasutatakse valmendustööjaama MUSICA Acquisition PC-tahvelarvutist.

DR detektori ohutusjuhised, ettenähtud kasutust puudutavad ja üldised kasutusjuhised leiata kasutaja dokumentatsioonist.

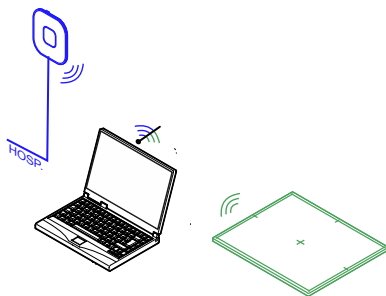
Haigla juhtmeta võrk – tööjaam levialana

DR detektorid:

- DR 10s, DR 14s

Ainult platvormile Windows 10.

Tööjaam suhtleb detektoriga ja haigla juhtmeta võrguga sisemise WiFi-adapteri kaudu. Tööjaam on konfigureeritud töötama levialana. Mõlemad ühendused võivad olla aktiivsed samaaegselt.



Joonis 1. Juhtmeta ühendus detektoriga ja haigla võrguga

Valikuliselt toetatakse juhtmega ühendust haigla võrguga.

Kasutage juhtmevabade võrguühenduste haldamiseks rakendust **Mobile Hotspot Utility**. Ärge kasutage Windowsi WiFi-sätteid!

Teemad:

- *Üksuse Mobile Hotspot Utility kasutamine juhtmeta võrguühenduste haldamiseks*
- *Probleem: DR detektor on mobiilse leviala tööulatusest väljas*
- *Probleem: ainult ühe juhtmeta ühenduse aktiveerimine pole enam võimalik*

Üksuse Mobile Hotspot Utility kasutamine juhtmeta võrguühenduste haldamiseks

NX tööjaama saab konfigureerida kasutama juhtmeta DR detektorit ja ühenduma haigla juhtmeta võrguga. Vaikimisi on mõlemad ühendused aktiivsed samaaegselt.

Kasutaja saab käsitsi aktiveerida või deaktiveerida ühenduse haigla juhtmeta võrguga ja juhtmeta ühenduse DR detektoriga. Kui neist ühe ühenduse kvaliteet on halb, siis võib kasu olla teise ühenduse ajutisest deaktiveerimisest,

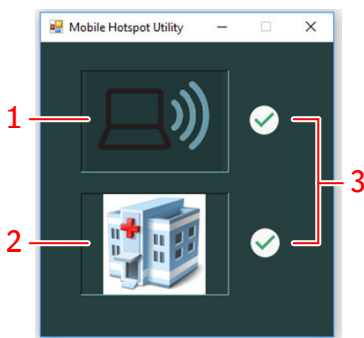
juhul kui teine ühendus pole vajalik. Kui ühendust ei saa luua, siis võib kasu olla ühenduse deaktiveerimisest ja seejärel selle uuesti aktiveerimisest.

Juhtmeta võrgu haldamiseks:

1. vajutage Windowsi klahvi, et kuvada tegumiriba, ja klõpsake ikooni **Mobile Hotspot Utility**.

Utiliit käivitatakse automaatselt arvuti käivitamise ajal ning see töötab alati taustal.

Kuvatakse aken, mis näitab, milline võrk on praegu aktiivne.



1. **Mobiilside leviala.** Kui mobiilside leviala on aktiivne, ei saa DR detektor NX tööjaamaga ühenduda ning seda võib kasutada ülesvõtete tegemiseks. Arvestage, et see ikoon ei näita, kas ühendus DR detektoriga on aktiivne, vaid üksnes seda, kas mobiilne leviala on aktiivne.
2. **Haigla võrk.** NX tööjaam peab olema ühendatud haigla võrguga, et tuua andmeid RIS-ist või kujutisi printida või arhiveerida.
3. Ikoon, mis näitab, kas võrk on aktiivne.

Joonis 2. Mobile Hotspot Utility

2. Vajutage võrgu ikooni, et see aktiveerida või deaktiveerida. Pärast võrgu oleku muutmist toimub üleminek teise olekusse 3-sekundilise viivitusega. Uuesti ühendumiseks võib minna kuni 85 sekundit.


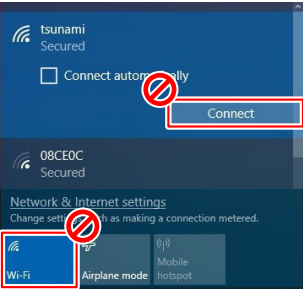

Probleem: DR detektor on mobiilse leviala tööulatusest väljas

Kui DR detektor on mobiilse leviala tööulatusest väljas, siis ühendus katkeb. DR detektor loob automaatselt uuesti ühenduse, kui see naaseb mobiilse leviala tööulatusse. DR-detektori uuesti ühendumine võib kesta kuni 85 sekundit.

Kui ühendust automaatselt ei taastata, kasutage rakendust **Mobile Hotspot Utility** mobiilside leviala deaktiveerimiseks, oodake paar sekundit ja aktiveerige see uuesti.

Mobiilse leviala tavaline töökaugus on 6 m. Pliikaitsega ja pliikaitseta seinad ja ukсед vähendavad mobiilse leviala töökaugust.

Problem: ainult ühe juhtmeta ühenduse aktiveerimine pole enam võimalik

Üksikasjad	Üksuses Mobile Hotspot Utility on nii DR-detektori kui ka haigla juhtmevabad võrguühendused mõlemad korraga aktiveeritud või deaktiveeritud. Ainult ühe ühenduse aktiveerimine pole enam võimalik
Põhjus	See käitumine on tingitud Windowsi WiFi-sätete kasutamisest, et hallata juhtmevabasid võrguühendusi.
Kokkuvõtlik lahendus	<ol style="list-style-type: none"> 1. Kontrollige Windowsi tegevuskeskust. Kui WiFi-nupp ei ole aktiivne, aktiveerige see uuesti.  <ol style="list-style-type: none"> 2. Taaskäivitage arvuti. 3. Ärge kasutage Windowsi WiFi-sätteid juhtmevabade võrguühenduste haldamiseks!  <p>Kasutage juhtmevabade võrguühenduste haldamiseks rakendust Mobile Hotspot Utility.</p> 

Seotud lingid

[Üksuse Mobile Hotspot Utility kasutamine juhtmeta võrguühenduste haldamiseks](#) lk 3