

# **Laptop, mobil hotspotként (DR 10s, DR 14s)**

---

**Felhasználói kézikönyv**

# Konfiguráció

---

A Mobile DR és az Ultra Mobile DR alkalmazások egy vezeték nélküli DR detektort és egy hordozható MUSICA Acquisition munkaállomást tartalmaznak, és vezeték nélküli adatátvitelt biztosítanak a detektor és a munkaállomás, illetve a munkaállomás és a kórházi hálózat között.

A konfigurációtól függően felhasználói beavatkozás szükséges a hálózati kapcsolatok kezeléséhez.

A Mobile DR konfiguráció esetén a MUSICA Acquisition munkaállomást egy laptop számítógépre telepítik.

Az Ultra Mobile DR konfiguráció esetén a MUSICA Acquisition munkaállomást egy táblagép számítógépre telepítik.

A biztonsági előírások, a rendeltetésszerű felhasználás és az általános biztonsági előírások megismeréséhez hivatkozzon a DR detektor felhasználói dokumentációjára.

# Vezeték nélküli kórházi hálózat - munkaállomás mint hotspot

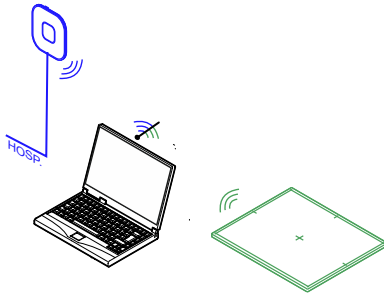
---

DR-detektorok:

- DR 10s, DR 14s

Csak a Windows 10 esetén.

A munkaállomás a belső Wi-Fi adapterén keresztül kommunikál a detektorral és a vezeték nélküli kórházi hálózattal. A munkaállomás hotspotként van konfigurálva. Mindkét csatlakozás egyszerre aktív lehet.



## 1. Ábra: Vezeték nélküli csatlakozás a detektorhoz és a kórházi hálózathoz

Opcionálisan, a kórházi hálózathoz történő vezetékes csatlakozás is támogatott.

A vezeték nélküli hálózati kapcsolatok kezeléséhez a **Mobile Hotspot Utility**-ot használja. Ne használja a Windows Wi-Fi beállításait!

### Témák:

- [A Mobile Hotspot Utility használata a vezeték nélküli csatlakozások kezeléséhez](#)
- [Probléma: A DR detektor kikerül a mobil hotspot tartományából](#)
- [Probléma: Probléma: egyetlen vezeték nélküli csatlakozás aktiválása már nem lehetséges](#)

## A Mobile Hotspot Utility használata a vezeték nélküli csatlakozások kezeléséhez

---

Az NX munkaállomás úgy konfigurálható, hogy a vezeték nélküli DR-detektort használja, és csatlakoztatható legyen a vezeték nélküli kórházi hálózathoz. Alapértelmezés szerint mindkét csatlakozás egyszerre aktív.

A felhasználó manuálisan aktiválhatja vagy kikapcsolhatja a vezeték nélküli csatlakozást a kórházi hálózathoz, vagy a vezeték nélküli csatlakozást a DR-

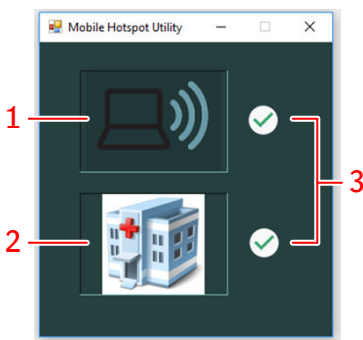
detektorhoz. Ha az egyik kapcsolat minősége gyenge, segíthet ideiglenesen kikapcsolni a másik kapcsolatot, amíg nincs szükség arra. Ha nem lehet létesíteni egy kapcsolatot, segíthet annak kikapcsolása, majd újbóli bekapcsolása.

A vezeték nélküli hálózatok kezelése:

1. Nyomja meg a Windows billentyűt az eszköztár megjelenítéséhez, és kattintson ide: **Mobile Hotspot Utility**.

A segédprogram automatikusan elindul a PC rendszerindítása alatt, és folyamatosan fut a háttérben.

Egy ablak jelenik meg, mely jelzi, hogy jelenleg melyik hálózat aktív.



1. **Mobil hotspot.** Ha a mobil hotspot aktív, a DR-detektor csatlakoztatható az NX munkaállomáshoz, és használható expozíciók elvégzésére. Vegye figyelembe, hogy ez az ikon nem jelzi, ha a DR-dR-detektor csatlakoztatása aktív, csupán azt jelzi, ha a mobil hotspot aktív.
2. **Kórházi hálózat.** Az NX munkaállomást a kórházi hálózathoz kell csatlakoztatni az adatok visszakereséséhez a RIS-ből, illetve a képek nyomtatásához vagy archiválásához.
3. Ikon, mely jelzi, hogy a hálózat aktív.

## 2. Ábra: Mobile Hotspot Utility

2. Nyomja meg a hálózatot jelző ikont annak aktiválásához vagy kikapcsolásához

A hálózat állapotának módosítása után egy rövid, 3 mp-es késleltetés lesz, mielőtt másik állapotmódosítás elvégezhető lenne. A DR-detektor újracsatlakozása akár 85 másodpercet is igénybe vehet.

## Probléma: A DR detektor kikerül a mobil hotspot tartományából


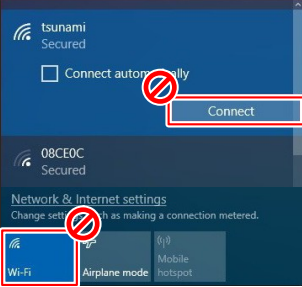

Ha a DR detektor kikerül a mobil hotspot tartományából, elvész a csatlakozás. A DR detektor automatikusan újra csatlakozik, ha visszatér a mobil hotspot

tartományába. A DR-detektor újracsatlakozása akár 85 másodpercet is igénybe vehet.

Ha a csatlakoztatás helyreállítása nem történik meg automatikusan, használja a **Mobile Hotspot Utility**-ot a mobil hotspot inaktíválásához, várjon néhány másodpercig és aktiválja újra.

A mobil hotspot normál tartománya 6 m. Az ólomvédelemmel ellátott és anélküli falak és ajtók korlátozzák a mobil hotspot tartományát.

## Probléma: Probléma: egyetlen vezeték nélküli csatlakozás aktiválása már nem lehetséges

Részletek	A <b>Mobile Hotspot Utility</b> -ban, a vezeték nélküli csatlakozás a DR-detektorhoz és a kórházi hálózathoz egyaránt aktív vagy egyaránt ki van kapcsolva. Egyetlen vezeték nélküli csatlakozás aktiválása már nem lehetséges.
Ok	Ennek a viselkedésnek az oka a Windows Wi-Fi beállítások használata a vezeték nélküli csatlakozások kezeléséhez.
Megoldás rövid leírása	<ol style="list-style-type: none"><li>1. Ellenőrizze a Windows Műveletközpontjában. Ha a Wi-Fi gomb nem aktív, akkor aktiválja azt. </li><li>2. Indítsa újra a számítógépet.</li><li>3. A vezeték nélküli hálózati kapcsolatok kezeléséhez ne használja a Windows Wi-Fi beállításait! </li></ol> <p>A vezeték nélküli hálózati kapcsolatok kezeléséhez a <b>Mobile Hotspot Utility</b>-ot használja.</p> 

Kapcsolódó hivatkozások

6 | Laptop, mobil hotspotként (DR 10s, DR 14s) | Vezeték nélküli kórházi hálózat - munkaadómás mint hotspot

[\*A Mobile Hotspot Utility használata a vezeték nélküli csatlakozások kezeléséhez\*](#)

3. oldalon