

Rapportere et problem

De første to trinnene må utføres så snart som mulig etter at problemet oppdages – helst før fortsettelse av den pågående undersøkelsen. Legg til hendelsen i en skriftlig logg:

Dato	Tid	Feilmelding / problem / iverksatte tiltak

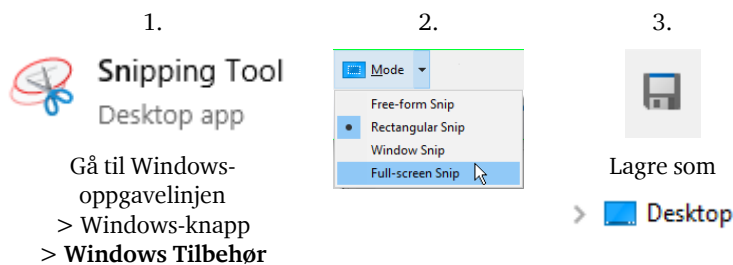


1. Trykk på tastekombinasjonen **SHIFT + CTRL + ALT + A**.

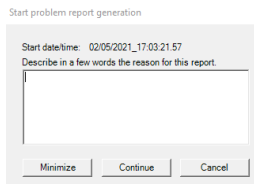
En loggoppføring blir opprettet i bakgrunnen.

Merk: Hvis du ikke kan ta en skjermdump, tar du et bilde av skjermen med en mobiltelefon.

2. Bruk utklippverktøyet for å opprette en skjermdump som inneholder feilmeldingen eller problemet.

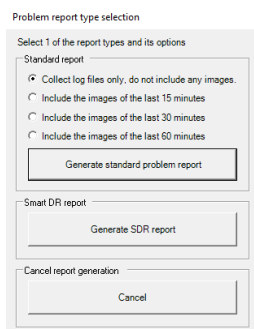


3. Trykk på tastekombinasjonen **CTRL + ALT + I**



4. Skriv en kort beskrivelse av problemet.

5. Fullfør den pågående undersøkelsen, hvis det er mulig.



6. Velg hvilke data som må inkluderes.

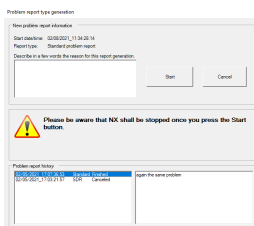
Hvis problemet er relatert til bildekvalitet, velges bildene fra de siste 15 minuttene eller mer.

Hvis problemet er relatert til SmartXR-funksjonalitet, genereres en SDR-rapport.

IKKE kjør dette verktøyet hver gang hvis et problem gjentas – bare et par øyeblikksbilder kan lagres.

7. Klikk på Start på den siste skjermen

Merk: NX-arbeidsstasjonen kan ikke brukes i noen minutter, mens loggfilene blir samlet inn.



8. Kontakt serviceorganisasjonen.

Gi informasjon om problemet, og rapporter hvilke av verktøyene ovenfor du har brukt til å samle inn informasjon.