

# **Laptop som mobil hotspot (DR 10x, DR 14s)**

---

## **Bruksanvisning**

# Konfiguration

---

Mobile DR- och Ultra Mobile DR-applikationerna innehåller en trådlös DR-detektor och en bärbar MUSICA Acquisition-arbetsstation, och tillhandahåller trådlös kommunikation mellan detektorn och arbetsstationen samt mellan arbetsstationen och sjukhusnätverket.

Beroende på konfigurationen krävs användarinteraktion för att hantera nätverksanslutningarna.

I en Mobile DR-konfiguration används MUSICA Acquisition-arbetsstationen på en bärbar dator.

I en Ultra Mobile DR-konfiguration används MUSICA Acquisition-arbetsstationen på en surfplatta.

Se DR-detektorns användardokumentation för säkerhetsanvisningar, avsedd användning och allmän bruksanvisning.

# Trådlöst sjukhusnätverk – arbetsstation som hotspot

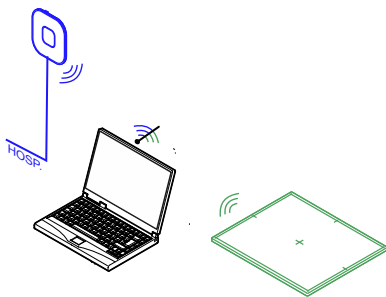
---

DR-detektorer:

- DR 10s, DR 14s

Endast för Windows 10.

Arbetsstationen kommunicerar med detektorn och det trådlösa sjukhusnätverket via den interna WiFi-adaptorn. Arbetsstationen är konfigurerad att fungera som en hotspot. Båda anslutningarna kan vara aktiva samtidigt.



**Figur 1: Trådlös anslutning till detektor och sjukhusnätverk**

Alternativt stöds även trådbunden nätverksanslutning till sjukhusnätverket.

Använd **Mobile Hotspot Utility** för att styra de trådlösa nätverksanslutningarna. Använd inte Windows wifi-inställningar!

## Ämnen:

- *Använda Mobile Hotspot Utility för att styra de trådlösa nätverksanslutningarna*
- *Problem: DR-detektorn flyttas utanför räckvidden för mobil hotspot*
- *Problem: att bara aktivera en trådlös anslutning är inte längre möjligt*

## Använda Mobile Hotspot Utility för att styra de trådlösa nätverksanslutningarna

---

NX-arbetsstationen kan konfigureras till att använda en trådlös DR-detektor och till att ansluta till ett trådlöst sjukhusnätverk. Standardinställningen är att båda anslutningarna aktiveras samtidigt.

Användaren kan manuellt aktivera eller inaktivera den trådlösa anslutningen till sjukhusnätverket och den trådlösa anslutningen till DR-detektorn. Om

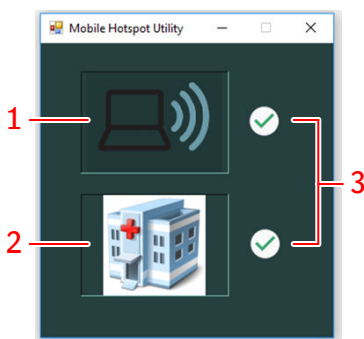
kvaliteten på en av båda anslutningarna är dålig kan det vara till hjälp att inaktivera den andra anslutningen tillfälligt medan den inte behövs. Om en anslutning inte kan upprättas kan det vara till hjälp att inaktivera den och sedan aktivera den igen.

Så här styr du de trådlösa nätverken:

1. Tryck på Windows-tangenten för att visa aktivitetsfältet och klicka på **Mobile Hotspot Utility**.

Verktyget startas automatiskt under datorns uppstart och körs alltid i bakgrunden.

Ett fönster visas som anger vilket nätverk som för närvarande är aktivt.



1. **Mobil hotspot.** Om den mobila hotspoten är aktiv kan en DR-detektor ansluta till NX-arbetsstationen och användas för att göra exponeringar. Observera att denna ikon inte anger om en anslutning till en DR-detektor är aktiv, utan bara om den mobila hotspoten är aktiv.
2. **Sjukhusnätverk.** NX-arbetsstationen måste vara ansluten till sjukhusnätverket för att hämta data från RIS eller för att skriva ut eller arkivera bilder.
3. Ikon som anger om nätverket är aktiverat.

**Figur 2: Mobile Hotspot Utility**

2. Tryck på ikonerna som representerar nätverket för att aktivera eller inaktivera det.

Efter att ha ändrat status för ett nätverk finns det en liten fördröjning på 3 sekunder innan en annan statusändring kan utföras. Återanslutningen av DR-detektorn kan ta upp till 85 sekunder.

## Problem: DR-detektorn flyttas utanför räckvidden för mobil hotspot

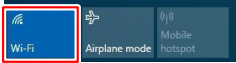
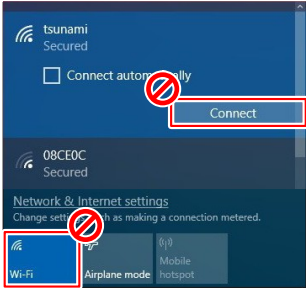

---

Om DR-detektorn flyttas utanför räckvidden för mobil hotspot förloras anslutningen. DR-detektorn kommer automatiskt att återansluta när den kommer tillbaka inom räckvidden för mobil hotspot. Återanslutningen av DR-detektorn kan ta upp till 85 sekunder.

Om anslutningen inte återställs automatiskt använder du **Mobile Hotspot Utility** för att inaktivera den mobila hotspots, väntar ett par sekunder och aktiverar den igen.

Den normala räckvidden för mobil hotspot är 6 m. Väggar och dörrar med eller utan blyskydd kommer att minska räckvidden för mobil hotspot.

## Problem: att bara aktivera en trådlös anslutning är inte längre möjligt

Detaljer	I <b>Mobile Hotspot Utility</b> är de trådlösa anslutningarna till DR-detektorn och till sjukhusnätverket antingen båda aktiva eller båda inaktiverade. Att bara aktivera en anslutning är inte längre möjligt.
Orsak	Detta beteende orsakas av att Windows wifi-inställningar används för att styra de trådlösa nätverksanslutningarna.
Snabb lösning	<ol style="list-style-type: none"> <li>1. Kontrollera Åtgärdscenter i Windows. Om wifi-knappen inte är aktiv, aktiverar du den igen.            </li> <li>2. Starta om datorn.</li> <li>3. Använd inte Windows wifi-inställningar för att styra de trådlösa nätverksanslutningarna!            <p>Använd <b>Mobile Hotspot Utility</b> för att styra de trådlösa nätverksanslutningarna.</p>  </li> </ol>

### Relaterade länkar

[Använda Mobile Hotspot Utility för att styra de trådlösa nätverksanslutningarna](#) på sidan 3

