

**(Ultra) Mobile DR: DR 10s/14s -
bezdrátová nemocniční síť -
pracovní stanice jako hotspot**

Uživatelská příručka

Konfigurace

Aplikace Mobile DR a Ultra Mobile DR obsahují bezdrátový DR detektor, přenosnou pracovní stanici MUSICA Acquisition a poskytují bezdrátovou komunikaci mezi detektorem a pracovní stanicí a mezi pracovní stanicí a nemocniční sítí.

V závislosti na konfiguraci vyžaduje správa síťových připojení interakci uživatele.

V konfiguraci Mobile DR je pracovní stanice MUSICA Acquisition implementována v přenosném počítači.

V konfiguraci Ultra Mobile DR je pracovní stanice MUSICA Acquisition implementována v tabletu.

Bezpečnostní pokyny, předpokládaný účel použití a všeobecné pokyny k obsluze naleznete v uživatelské dokumentaci k DR detektoru.

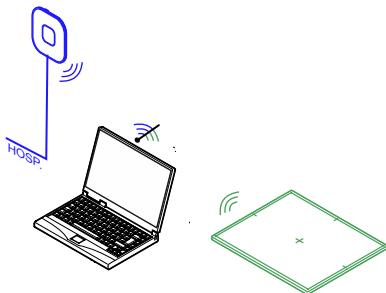
Bezdrátová nemocniční síť - pracovní stanice jako hotspot

DR detektory:

- DR 10s, DR 14s

Pouze pro Windows 10.

Pracovní stanice komunikuje s detektorem a s bezdrátovou nemocniční sítí prostřednictvím interního adaptéru Wi-Fi. Pracovní stanice je nakonfigurována jako hotspot. Obě připojení mohou být aktivní současně.



Obrázek 1: Bezdrátové připojení k detektoru a k nemocniční síti

Volitelně je podporováno také kabelové připojení k nemocniční síti.

K ovládní připojení k bezdrátové síti použijte nástroj **Mobile Hotspot Utility**. Nepožívejte nastavení WiFi Windows!

Témata:

- [Ovládní připojení k bezdrátové síti pomocí nástroje Mobile Hotspot Utility](#)
- [Problém: DR detektor je odsunut mimo dosah mobilního hotspotu](#)
- [Problém: aktivace pouze jednoho bezdrátového připojení již není možná.](#)

Ovládní připojení k bezdrátové síti pomocí nástroje Mobile Hotspot Utility

Pracovní stanice NX lze nakonfigurovat na používání bezdrátového DR detektoru a připojení k bezdrátové nemocniční síti. Obě připojení jsou ve výchozím stavu aktivní.

Uživatel může manuálně aktivovat nebo deaktivovat bezdrátové připojení k nemocniční síti a bezdrátové připojení k DR detektoru. Je-li kvalita jednoho

Bezdrátová nemocniční síť - pracovní stanice jako hotspot

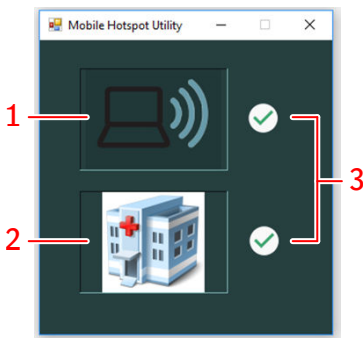
nebo obou připojení nevyhovující, může pomoci dočasná deaktivace druhého připojení, které právě není potřebné. Pokud připojení nelze vytvořit, může pomoci jeho deaktivace a opětovná aktivace.

Ovládání bezdrátových sítí:

1. Stisknutím tlačítka Windows zobrazte panel úloh a klikněte na položku **Mobile Hotspot Utility**.

Nástroj se spustí automaticky během startu počítače a bude stále běžet na pozadí.

Zobrazí se okno sdělující, která síť je právě k aktivní.



1. **Mobilní hotspot.** Je-li mobilní hotspot aktivní, DR detektor lze připojit k pracovní stanici NX a používat k provádění expozic. Pamatujte na to, že tato ikona neoznačuje, zda je připojení k DR detektoru aktivní, ale pouze skutečnost, zda je aktivní mobilní hotspot.
2. **Nemocniční síť** Aby pracovní stanice NX mohla získávat data z radiologického informačního systému (RIS), tisknout nebo archivovat snímky, musí být připojena k nemocniční síti.
3. Ikona sdělující aktivaci sítě.

Obrázek 2: Mobile Hotspot Utility

2. Stisknutím ikony zastupující síť provedete její aktivaci nebo deaktivaci. Po změně stavu sítě je možné provést další změnu stavu po krátké prodávě o délce 3 sekundy. Nové připojení DR detektoru může trvat až 85 sekund.

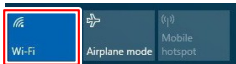


Problém: DR detektor je odsunut mimo dosah mobilního hotspotu

Je-li DR detektor odsunut mimo dosah mobilního hotspotu, dojde ke ztrátě připojení. Jakmile bude DR detektor opět v dosahu mobilního hotspotu, znovu se automaticky připojí. Nové připojení DR detektoru může trvat až 85 sekund.

Pokud nedoručí k automatickému obnovení připojení, pak pomocí nástroje **Mobile Hotspot Utility** deaktivujte mobilní hotspot, počkejte několik sekund a znovu jej aktivujte.

Běžný dosah mobilního hotspotu je 6m. Stěny nebo dveře s olověnou ochranou i bez ní snižují dosah mobilního hotspotu.

Problém: aktivace pouze jednoho bezdrátového připojení již není možná.

| | |
|----------------|--|
| Podrobnosti | V nástroji Mobile Hotspot Utility jsou současně aktivována nebo deaktivována bezdrátová připojení k DR detektoru a k nemocniční síti. Aktivace pouze jednoho připojení již není možná. |
| Příčina | Toto chování je způsobeno ovládním připojení bezdrátové sítě pomocí nastavení WiFi systému Windows. |
| Stručné řešení | <ol style="list-style-type: none">1. Zkontrolujte centrum akcí systému Windows. Je-li tlačítko WiFi neaktivní, aktivujte je znovu. 2. Restartujte počítač.3. K ovládní připojení bezdrátové sítě nepoužívejte nastavení WiFi systému Windows!  <p>K ovládní připojení k bezdrátové síti použijte nástroj Mobile Hotspot Utility.</p>  |

Související odkazy

[Ovládní připojení k bezdrátové síti pomocí nástroje Mobile Hotspot Utility](#) na str. 3

