

**(Ultra) Mobile DR : DR 10s/14s -  
réseau hospitalier sans fil - poste  
de travail en tant que point d'accès**

---

**Manuel de l'utilisateur**

# Configuration

---

Les applications Mobile DR et Ultra Mobile DR contiennent un détecteur DR sans fil et un poste de travail MUSICA Acquisition portable et assurent une communication sans fil entre le détecteur et le poste de travail et entre le poste de travail et le réseau de l'hôpital.

Selon la configuration, l'interaction de l'utilisateur est nécessaire pour gérer les connexions réseau.

Dans une configuration Mobile DR, le poste de travail MUSICA Acquisition est déployé sur un PC portable.

Dans une configuration Ultra Mobile DR, le poste de travail MUSICA Acquisition est déployé sur une tablette PC.

Reportez-vous à la documentation utilisateur du détecteur DR pour connaître les consignes de sécurité, l'utilisation prévue et les instructions générales d'utilisation.

# Réseau hospitalier sans fil - Poste de travail en tant que point d'accès

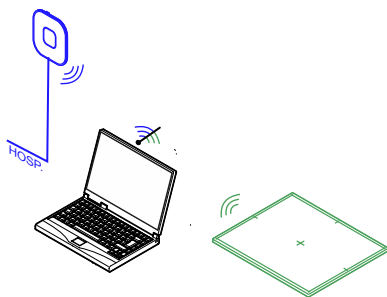
---

Détecteurs DR :

- DR 10s, DR 14s

Uniquement pour Windows 10.

Le poste de travail communique avec le détecteur et le réseau sans fil de l'hôpital via l'adaptateur WiFi interne. Le poste de travail est configuré pour servir de point d'accès. Les deux connexions peuvent être actives simultanément.



**Figure 1 : Connexion sans fil au détecteur et au réseau de l'hôpital**

En option, la connexion câblée au réseau de l'hôpital est également prise en charge.

Pour contrôler les connexions réseau sans fil, utilisez le **Mobile Hotspot Utility**. N'utilisez pas les paramètres WiFi de Windows !

## Rubriques :

- *Utilisation de l'Utilitaire de point d'accès mobile pour contrôler les connexions réseau sans fil*
- *Problème : Le détecteur DR est déplacé hors de portée du point d'accès mobile*
- *Problème : l'activation d'une seule connexion sans fil uniquement n'est plus possible*

## Utilisation de l'Utilitaire de point d'accès mobile pour contrôler les connexions réseau sans fil

Il est possible de configurer le poste de travail NX afin d'utiliser un détecteur DR sans fil et de le connecter au réseau sans fil de l'hôpital. Par défaut, les deux connexions sont activées simultanément.

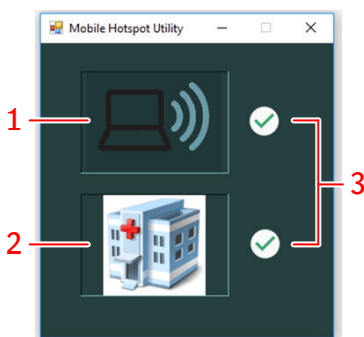
L'utilisateur peut manuellement activer ou désactiver la connexion sans fil au réseau hospitalier et la connexion sans fil au détecteur DR. Si la qualité de l'une des deux connexions est mauvaise, il peut être utile de désactiver temporairement l'autre connexion lorsqu'elle n'est pas nécessaire. Si une connexion ne peut être établie, il peut être utile de la désactiver puis de l'activer à nouveau.

Pour contrôler les réseaux sans fil :

1. Appuyez sur la touche Windows de votre clavier pour afficher la barre des tâches et cliquez sur le **Mobile Hotspot Utility**.

L'utilitaire est lancé automatiquement lors du démarrage du PC et fonctionne toujours en arrière-plan.

Une fenêtre s'affiche, indiquant le réseau actuellement actif.



1. **Point d'accès mobile.** Si le point d'accès mobile est actif, un détecteur DR peut se connecter au poste de travail NX et être utilisé pour effectuer des expositions. Notez que cette icône n'indique pas si une connexion à un détecteur DR est active, mais simplement si le point d'accès mobile est actif.
2. **Réseau hospitalier.** Le poste de travail NX doit être connecté au réseau de l'hôpital pour récupérer des données depuis le SIR ou encore pour imprimer ou archiver des images.
3. Icône indiquant si le réseau est activé.

**Figure 2 : Mobile Hotspot Utility**

2. Appuyez sur l'icône représentant le réseau pour l'activer ou le désactiver.

(Ultra) Mobile DR : DR 10s/14s - réseau hospitalier sans fil - poste de travail en tant que point d'accès | Réseau hospitalier sans fil - Poste de travail en tant que point d'accès | 5  
Après avoir changé l'état d'un réseau, un petit délai de 3 secondes a lieu avant qu'un autre changement d'état puisse être effectué. La reconnexion du détecteur DR peut prendre jusqu'à 85 secondes.


## Problème : Le détecteur DR est déplacé hors de portée du point d'accès mobile

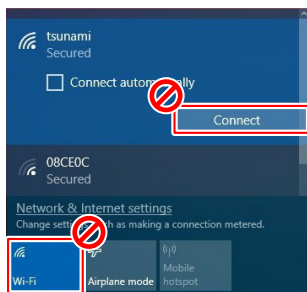
Si le détecteur DR est déplacé hors de portée du point d'accès mobile, la connexion est perdue. Le détecteur DR se reconnectera automatiquement lorsqu'il reviendra dans la portée du point d'accès mobile. La reconnexion du détecteur DR peut prendre jusqu'à 85 secondes.

Si la connexion n'est pas automatiquement rétablie, utilisez le **Mobile Hotspot Utility** pour désactiver le point d'accès mobile, patientez quelques secondes et activez-le à nouveau.

La portée normale du point d'accès mobile est de 6 m. Les murs et les portes avec ou sans protection de plomb réduisent la portée du point d'accès mobile.

## Problème : l'activation d'une seule connexion sans fil uniquement n'est plus possible

Dé-tails	Dans le <b>Mobile Hotspot Utility</b> , les connexions sans fil au détecteur DR et au réseau hospitalier sont soit toutes les deux actives, soit toutes les deux désactivées. L'activation d'une seule connexion uniquement n'est plus possible.
Cause	Ce comportement est dû à l'utilisation des paramètres WiFi de Windows pour contrôler les connexions réseau sans fil.
Solu-tion rapide	<ol style="list-style-type: none"><li>1. Vérifiez le Centre de notifications de Windows. Si le bouton Wi-Fi n'est pas actif, activez-le à nouveau. </li><li>2. Redémarrez le PC.</li><li>3. Pour contrôler les connexions réseau sans fil, n'utilisez pas les paramètres WiFi de Windows !</li></ol>



Pour contrôler les connexions réseau sans fil, utilisez le **Mobile Hotspot Utility**.



### Liens de référence

[Utilisation de l'Utilitaire de point d'accès mobile pour contrôler les connexions réseau sans fil](#) page 4