

**(Ultra) Mobile DR: DR 10s/14s –
bezprzewodowa sieć szpitalna –
stacja robocza jako punkt
dostępowy**

Podręcznik użytkownika

Konfiguracja

Systemy Mobile DR i Ultra Mobile DR zawierają bezprzewodowy detektor DR i podręczną stację roboczą akwizycji MUSICA Acquisition Workstation i zapewniają komunikację bezprzewodową pomiędzy detektorem a stacją roboczą i pomiędzy stacją roboczą a siecią szpitalną.

W zależności od konfiguracji wymagane są pewne czynności ze strony użytkownika do zarządzania połączeniami.

W konfiguracji Mobile DR stacja robocza akwizycji MUSICA Acquisition Workstation jest zainstalowana na laptopie.

W konfiguracji Ultra Mobile DR stacja robocza akwizycji MUSICA Acquisition Workstation jest zainstalowana na tablecie.

Dokumentacja użytkownika detektora DR zawiera informacje o bezpieczeństwie, przeznaczeniu sprzętu i ogólne instrukcje obsługi.

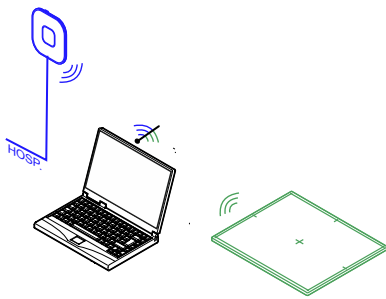
Bezprzewodowa sieć szpitalna – stacja robocza jako punkt dostępowy

Detektory DR:

- DR 10s, DR 14s

Tylko dla systemu Windows 10.

Stacja robocza komunikuje się z detektorem i bezprzewodową siecią szpitalną za pomocą wewnętrznego adaptera WiFi. Stacja robocza jest skonfigurowana jako punkt dostępowy. Oba połączenia mogą być aktywne równocześnie.



Rysunek 1: Połączenie bezprzewodowe z detektorem i siecią szpitalną

Opcjonalnie obsługiwana jest także łączność przewodowa z siecią szpitalną.

Aby sterować połączeniami sieci bezprzewodowej, użyj **Mobile Hotspot Utility**. Nie używaj ustawień Wi-Fi systemu Windows!

Tematy:

- *Używanie Mobile Hotspot Utility do sterowania połączeniami sieci bezprzewodowej*
- *Problem: Detektor DR znajduje się poza zasięgiem mobilnego punktu dostępowego*
- *Problem: aktywacja tylko jednego połączenia bezprzewodowego nie jest już możliwa*

Używanie Mobile Hotspot Utility do sterowania połączeniami sieci bezprzewodowej

Stację roboczą NX można skonfigurować do używania wraz z bezprzewodowym detektorem DR i podłączyć do bezprzewodowej sieci szpitalnej. Domyślnie oba połączenia aktywowane są jednocześnie.

4 | (Ultra) Mobile DR: DR 10s/14s – bezprzewodowa sieć szpitalna – stacja robocza jako punkt dostępowy | Bezprzewodowa sieć szpitalna – stacja robocza jako punkt dostępowy

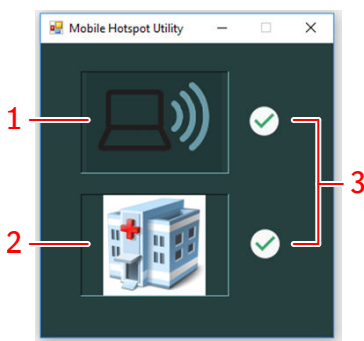
Użytkownik może ręcznie aktywować lub dezaktywować połączenie bezprzewodowe z siecią szpitalną i połączenie bezprzewodowe z detektorem DR. Jeśli jakość jednego lub obu połączeń jest słaba, tymczasowa dezaktywacja drugiego połączenia, gdy nie jest ono potrzebne, może pomóc. Jeśli nie można ustanowić połączenia, dezaktywacja i ponowna aktywacja może pomóc.

Aby sterować sieciami bezprzewodowymi:

1. Naciśnij klawisz Windows, aby wyświetlić pasek zadań i naciśnij **Mobile Hotspot Utility**.

Narzędzie uruchamiane jest automatycznie podczas włączania komputera i zawsze pracuje w tle.

Wyświetlone zostanie okno określające, która sieć jest aktualnie aktywna.



1. **Mobilny punkt dostępu.** Jeśli mobilny punkt dostępu jest aktywny, detektor DR można podłączyć to stacji roboczej NX i można go użyć w celu wykonywania ekspozycji. Należy pamiętać o tym, że ta ikona nie wskazuje, czy połączenie do detektora DR jest aktywne, lecz jedynie, czy mobilny punkt dostępowy jest aktywny.
2. **Sieć szpitalna.** Stacja robocza NX musi być podłączona do sieci szpitalnej w celu odbierania danych z systemu RIS, drukowania lub archiwizowania obrazów.
3. Ikona wskazująca aktywację sieci.

Rysunek 2: Mobile Hotspot Utility

2. Naciśnij ikonę określającą sieć, aby ją aktywować lub dezaktywować. Po zmianie stanu sieci występuje niewielkie, 3-sekundowe opóźnienie przed wykonaniem kolejnej zmiany stanu. Nawiązanie połączenia detektora DR może trwać do 85 sekund.

Problem: Detektor DR znajduje się poza zasięgiem mobilnego punktu dostępowego


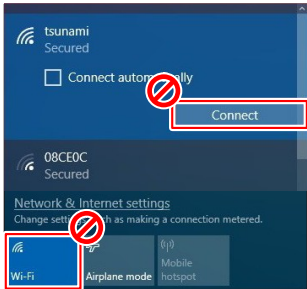

Jeżeli detektor DR znajdzie się poza zasięgiem mobilnego punktu dostępowego, połączenie zostanie utracone. Detektor DR automatycznie

(Ultra) Mobile DR: DR 10s/14s – bezprzewodowa sieć szpitalna – stacja robocza jako punkt dostępowy | Bezprzewodowa sieć szpitalna – stacja robocza jako punkt dostępowy | 5
nawiąże połączenie, gdy z powrotem znajdzie się w zasięgu mobilnego punktu dostępowego. Nawiązanie połączenia detektora DR może trwać do 85 sekund.

Jeśli połączenie nie jest przywracane automatycznie, użyj **Mobile Hotspot Utility**, aby dezaktywować mobilny punkt dostępowy, odczekaj kilka sekund i ponownie go aktywuj.

Normalny zasięg mobilnego punktu dostępowego wynosi 6 m. Ściany lub drzwi z lub bez ochrony ołowiowej będą zmniejszać zasięg mobilnego punktu dostępowego.

Problem: aktywacja tylko jednego połączenia bezprzewodowego nie jest już możliwa

Szcze- góły	W Mobile Hotspot Utility połączenia bezprzewodowe do detektora DR i do sieci szpitalnej są albo aktywne albo dezaktywowane. Aktywacja tylko jednego połączenia nie jest już możliwa.
Przyczyna	Zachowanie to jest spowodowane ustawieniami Wi-Fi systemu Windows, które kontrolują połączeniami sieci bezprzewodowej.
Szybkie roz- wiąza- nie	<ol style="list-style-type: none">1. Sprawdź centrum akcji systemu Windows. Jeśli przycisk Wi-Fi nie jest aktywny, należy aktywować go ponownie.  <ol style="list-style-type: none">2. Uruchom ponownie komputer.3. Aby sterować połączeniami sieci bezprzewodowej, nie używaj ustawień Wi-Fi systemu Windows!  <p>Aby sterować połączeniami sieci bezprzewodowej, użyj Mobile Hotspot Utility.</p> 

6 | (Ultra) Mobile DR: DR 10s/14s – bezprzewodowa sieć szpitalna – stacja robocza jako punkt dostępowy | Bezprzewodowa sieć szpitalna – stacja robocza jako punkt dostępowy

Powiązane łącza

[Używanie Mobile Hotspot Utility do sterowania połączeniami sieci bezprzewodowej](#) na stronie 3