

CR MD4.0T 및 CR MM3.0T 의 이 미지 감광판 및 트레이 청소하기

내용

| | |
|--------------------------------|---|
| 트레이 및 이미지 감광판 청소하기 | 3 |
| 트레이 및 이미지 감광판의 청소 시기는? | 4 |
| 허용된 청소 제품은? | 4 |
| 트레이 및 이미지 감광판을 청소하는 방법은? | 5 |

트레이 및 이미지 감광판 청소하기



주: 청소 시 트레이 및 이미지 감광판이 항상 같은 카세트에 들어가도록 하십시오. 이미지 감광판이 다른 이미지 감광판을 위해 초기화된 트레이에 들어가지 않도록 하는 것이 중요합니다.

항목:

- 트레이 및 이미지 감광판의 청소 시기는?
- 허용된 청소 제품은?
- 트레이 및 이미지 감광판을 청소하는 방법은?

트레이 및 이미지 감광판의 청소 시기는?

카세트의 내부 라이닝은 보풀로 이루어져 있습니다. 이 물질은 고도의 정전기 충전 방지 기능을 갖고 있으며 이미지 감광판에 먼지가 쌓이는 것을 방지해줍니다. 그렇지만, CR MD4.xT 의 이미지 감광판을 최소한 한 달에 한 번이나, X-레이 이미지에 입자들이 보인다고 의심될 때 청소하는 것이 좋습니다. 과도한 먼지나 매우 건조한 상태의 경우에는 더 잦은 청소가 요구됩니다.

CR MM3.xT 이미지 감광판은 자주 청소를 해야 하며 최소 일주일에 한 번 또는 매 200 회 사용 후마다(빠른 순서 기준) 청소하십시오.

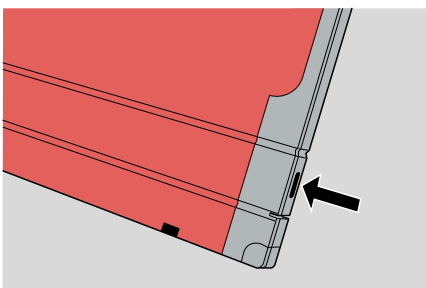
허용된 청소 제품은?

- CR MD4.xT General 이미지 감광판의 경우에는, AGFA CR Phosphor Plate Cleaner 와 보푸라기가 없는 부드러운 셀룰로오스 천 또는 Polynit 와이프(wipe)만을 사용하여 이미지 감광판을 청소하십시오.
- CR MM3.0T Mammo 이미지 감광판의 경우에는, AGFA CR Phosphor Plate Cleaner 와 Polynit 와이프(wipe)만을 사용하여 이미지 감광판을 청소하십시오.
- 마른 천만을 사용하거나 압축 공기로 모든 먼지를 불어내어 트레이를 청소합니다.

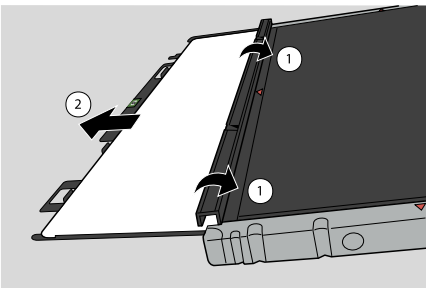
트레이 및 이미지 감광판을 청소하는 방법은?

트레이 및 이미지 감광판을 청소하려면:

1. 키 또는 펜을 카세트 자물쇠에 넣어 셔터를 엽니다.

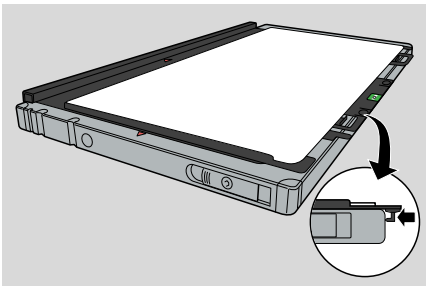


2. 키 또는 펜을 빼냅니다.
3. 카세트를 회전시켜 검정 튜브 면이 위를 향하게 합니다.
4. 양쪽 엄지를 사용하여 셔터를 당긴 다음 트레이 및 이미지 감광판이 조심해서 테이블로 미끄러져 나오도록 합니다.



5. 이미지 감광판이 있는 검정 트레이를 아래 그림에서 보이는 바와 같이 카세트에 넣습니다.

트레이에는 2 개의 작은 후크가 있습니다. 후크가 카세트의 가장자리 위에 도달하도록 트레이를 카세트에 놓습니다. 이렇게 하면 트레이와 이미지 감광판이 묶이는 것이 방지됩니다.



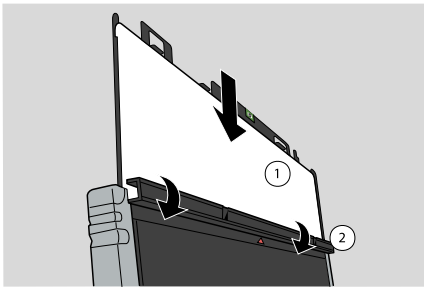
6 | CR MD4.0T 및 CR MM3.0T 의 이미지 감광판 및 트레이 청소하기 | 트레이 및 이미지 감광판 청소하기

6. 이미지 감광판 및 트레이를 다음과 같이 청소합니다:

- 적절한 와이프(wipe)나 세정액을 적신 천을 사용하여 **이미지 감광판 표면**을 부드럽고 고르게 문지르십시오.
- 용액이 증발되어 **이미지 감광판 표면**이 마르도록 약 10 분간 둡니다.
- 마른 천만을 사용하거나 압축 공기(캔에 든 것)로 모든 먼지를 불어내어 **트레이**를 깨끗이 청소합니다. (트레이를 청소하기 위해 스크린 클리너를 사용하지 마십시오.)
- 이미지 감광판 표면이 마르면(약 10 분 후), 카세트에 트레이 및 이미지 감광판을 장착하기 전에 입자와 다른 불순물들이 있는지 다시 한번 확인하십시오.

7. 이미지 감광판이 있는 트레이를 카세트에 다시 넣습니다.

흰색 형광체가 함유된 면이 카세트의 검정 튜브 면을 향하고 있고 셔터가 이미지 감광판을 긁지 않았는지 확인하십시오.



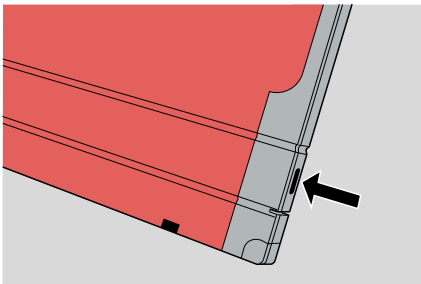
1. 흰색 형광체가 함유된 면
2. 카세트의 검정 튜브 면



경고: 이미지 감광판을 주의해서 밀어 넣으십시오. 감광판이 카세트 속으로 수직으로 떨어지게 하지 마십시오! 형광체가 손상됩니다.

8. 이미지 감광판이 있는 검정 트레이가 카세트 속으로 완전히 들어가 있으면 셔터를 닫습니다.

셔터를 쉽게 닫으려면, 셔터를 닫는 동안 키 또는 펜을 카세트 자물쇠에 삽입합니다. 닫고 난 후 키 또는 펜을 빼냅니다.





주: 청소 후에는, 사용 전에 이미지 감광판을 소거해야 합니다.