

# **CR MD4.0T un CR MM3.0T attēlu plašu un teknes tīrīšana**

# Saturs

|   |   |
|---|---|
| Teknes un attēlu plates tīrīšana .....  | 3 |
| Kad jātīra tekne un attēla plate? ..... | 4 |
| Atļautie tīrīšanas produkti? .....      | 5 |
| Kā jātīra tekne un attēla plate? .....  | 6 |

## Teknes un attēlu plates tīrīšana

---



*Piezīme: Lūdzu, pārlicinieties, ka teknes un attēla plates komplekts tīrīšanas laikā nokļūst vienā kasetē. Svarīgi, lai attēla plate netiktu salikta kopā ar tekni, inicializētu citai attēla platei.*

### Tēmas:

- *Kad jātīra tekne un attēla plate?*
- *Atļautie tīrīšanas produkti?*
- *Kā jātīra tekne un attēla plate?*

## **Kad jātīra tekne un attēla plate?**

---

Kasetes iekšējā apdare izgatavota no vilnas. Tas nodrošina augstu aizsardzības pakāpi pret elektrostatisko uzlādēšanos un putekļu sakrāšanos uz attēlu platēm. Tomēr ir ieteicams tīrīt CR MD4.xT attēlu plates vismaz vienu reizi mēnesī vai katru reizi, kad rodas šaubas par daļiņām, kas redzamas uz rentgenstarojuma attēliem. Biežāka tīrīšana ir nepieciešama pārmērīgi putekļainos vai ļoti sausos apstākļos.

CR MM3.xT attēlu platei ir nepieciešama biežāka tīrīšana: ne retāk kā vienu reizi nedēļā vai ik pēc 200 cikliem (kas iestājas ātrāk).

## **Atļautie tīrīšanas produkti?**

---

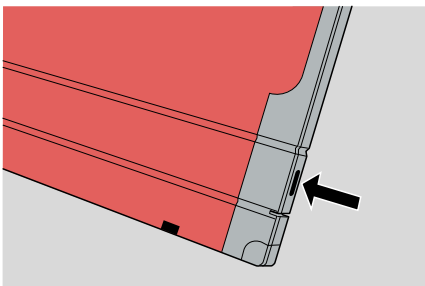
- CR MD4.xT General attēlu plašu tīrīšanā izmantojiet tikai AGFA CR Phosphor Plate Cleaner tīrītāju un mīkstu celulozes drānu bez plūksnām vai Polynit salvetes.
- CR MM3.0T Mammo attēlu plašu tīrīšanā izmantojiet tikai AGFA CR Phosphor Plate Cleaner tīrītāju un Polynit salvetes.
- Teknes tīrīšanai izmantojiet tikai sausu audumu vai nopūtiēt putekļus ar saspīestu gaisu.

## Kā jātīra tekne un attēla plate?

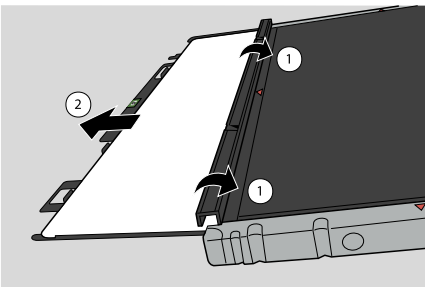
---

Lai notīrītu tekni un attēlu plati:

1. Ielieciet atslēgu vai pildspalvu kasetes slēgmehānismā, lai atvērtu aizslēgu.

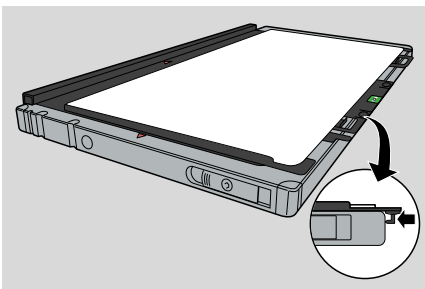


2. Izņemiet atslēgu vai pildspalvu.
3. Apgrieziet kaseti otrādi, lai melnā izgaismojamā puse būtu augšā.
4. Pieturiet aizslēgu atvērtu ar abiem īkšķiem un ļaujiet melnai teknei un attēla platei piesardzīgi izslidēt uz galda.



5. Nolieciet melno tekni ar attēla plati uz kasetes, kā parādīts attēlā zemāk.

Teknei ir 2 mazi āķīši. Nolieciet tekni uz kasetes tā, lai āķīši sniedzas pāri kasetes malai. Tas ir domāts teknes un attēla plates izliekuma novēršanai.

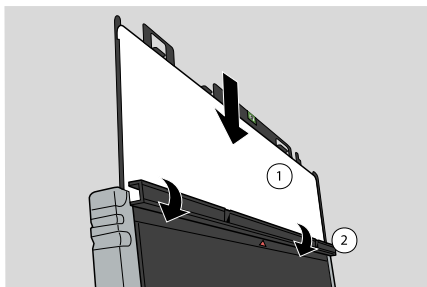


6. Notīriet tekni un attēla plati sekojoši:

- Paņemiet atbilstošu salveti vai samitriniet drānu tīrīšanas līdzeklī un saudzīgi un vienmērīgi notīriet **attēlu plates virsmu**.
- Ļaujiet **attēla plates virsmai** nožūt aptuveni 10 minūtes un izgarot šķīdinātājiem.
- **Teknes** rūpīgai tīrīšanai izmantojiet tikai sausu audumu vai nopūtiet iespējamus putekļus ar saspiestu gaisu (saspiesta gaisa balonu). (NEIZMANTOJIET EKRĀNA TĪRĪŠANAS LĪDZEKLI TEKNES TĪRĪŠANAI.)
- Tīklīdz attēla plates virsma ir kļuvusi sausa (pēc aptuveni 10 minūtēm), pārbaudiet vēlreiz materiāla daļiņu vai citu neķīrību esamību pirms teknes un attēla plates komplekta ievietošanas kasetē.

#### 7. Ielieciet tekni ar attēla plati atpakaļ kasetē.

Pārbaudiet, ka balta fosforiska puse ir pavērsta pret melno kasetes caurulīšu dobuma pusi, un, ka aizslēgs neskrāpē attēla plāksni.



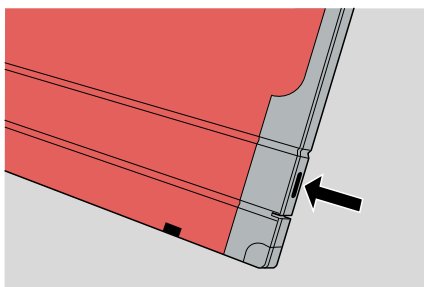
1. Baltā fosforizētā puse
2. Melnā kasetes izgaismojamā puse



**Brīdinājums:** Ļaujiet attēlu platei izslidēt ļoti uzmanīgi. Neļaujiet platei vertikālā veidā iekrist kasetē! Tādējādi tiek bojāts fosfors.

#### 8. Kad melnā tekne ar attēla plati pilnīgi atrodas kasetē, aizveriet aizslēgu.

Lai viegli aizvērtu aizslēgu, ielieciet atslēgu vai pildspalvu kasetes slēgmehānismā aizvēršanas laikā. Kad tas ir aizvērts, izņemiet arī atslēgu vai pildspalvu.





*Piezīme: Pēc tīrīšanas dati no attēlu plates jāizdzēš.*