

**Pulizia della lastra di CR HD5.0,
CR MD4.0R, CR HM5.0 e CR
MM3.0R**

Pulizia della lastra



Avvertenza: La lastra dei rivelatori CR HD5.x e CR HM5.x è un componente molto costoso e quindi necessita di particolare cura!



Avvertenza: Non posizionare la lastra con il lato del fosforo rivolto verso il basso.



Avvertenza: Per evitare eventuali deformazioni, conservare sempre la lastra in posizione orizzontale su una superficie piana

Argomenti:

- [Quando pulire la lastra](#)
- [Prodotti consentiti per la pulizia](#)
- [Come pulire la lastra](#)

Quando pulire la lastra

Il rivestimento interno dei rivelatori CR è di feltro. Questo assicura un alto grado di protezione contro le cariche elettrostatiche e l'accumulo di polvere sulle lastre. Tuttavia, si consiglia di pulire trimestralmente le lastre dei rivelatori CR HD5.x e delle lastre e cassette CR MD 4.xR con la procedura seguente.

La lastra CR MM3.xT e la lastra di un rivelatore CR HM5.x Mammo necessitano di una pulizia più frequente: almeno una volta alla settimana o dopo 200 cicli (se completati prima della scadenza settimanale).

Prodotti consentiti per la pulizia

- Per la pulizia delle lastre di CR MD4.xR e CR HD5.x utilizzare esclusivamente AGFA CR Phosphor Plate Cleaner e un panno morbido in cellulosa privo di pelucchi oppure le salviette Polynit.
- Per la pulizia delle lastre di CR MM3.xR e CR HM5.x utilizzare esclusivamente AGFA CR Phosphor Plate Cleaner e le salviette Polynit.



Avvertenza: L'uso di Agfa CR Phosphor Plate Cleaner e delle salviette Polynit per le CR MM3.xR è limitato alle lastre con un numero di lotto che inizia con la lettera "C" o successive. Per pulire le lastre di CR MM3.xR con un codice lotto che inizia con la lettera "B", utilizzare esclusivamente salviette PROSAT specifiche per mammografia acquistate da Agfa o da un rivenditore autorizzato.

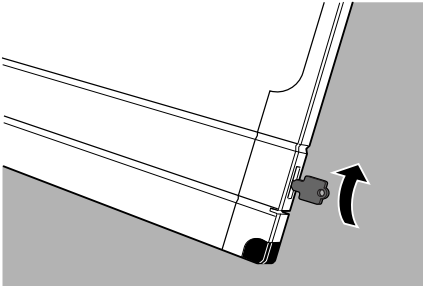


Nota: In presenza di lastre di CR MM3.xR vecchie e nuove, per la pulizia si raccomanda l'uso esclusivo delle salviette PROSAT acquistate da Agfa o da un rivenditore autorizzato.

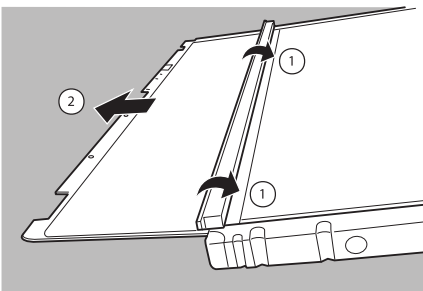
Come pulire la lastra

Per pulire la lastra:

1. Inserire una chiave o una penna nel blocco della cassetta per aprire la saracinesca.

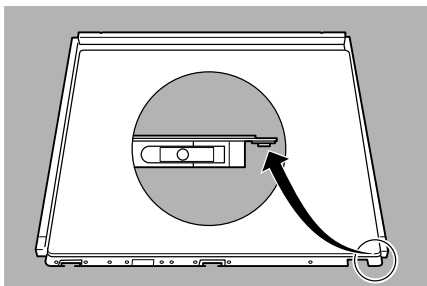


2. Rimuovere la chiave o la penna.
3. Capovolgere la cassetta, in modo da portare il lato tubo nero verso l'alto.
4. Trattenerne la saracinesca con entrambi i pollici e far scivolare fuori delicatamente la lastra sul tavolo.



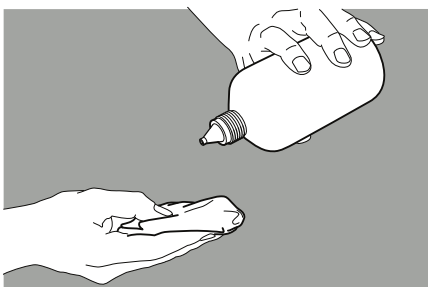
5. Collocare la lastra sul lato tubo nero della cassetta vuota, come indicato nella figura qui sotto.

Collocando la lastra sulla cassetta in maniera tale che i ganci si trovino esternamente al bordo della cassetta, si eviterà che la lastra si incurvi.



6. Procedere come segue alla pulizia della lastra:

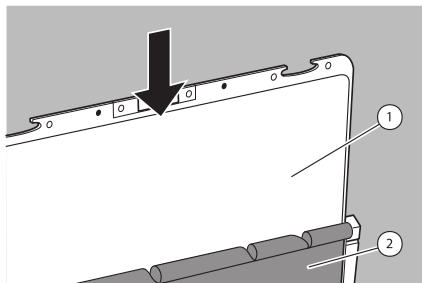
- Prendere una salvietta adatta oppure inumidire il panno con il detergente e strofinare delicatamente e in maniera uniforme la **superficie della lastra**.



Avvertenza: In caso di utilizzo del CR Phosphor Plate Cleaner, non versarlo direttamente sulla lastra.

- Lasciare asciugare la **superficie della lastra** per circa 10 minuti per consentire l'evaporazione del solvente.
 - Quando la superficie della lastra è asciutta (dopo circa 10 minuti), verificare di nuovo l'eventuale presenza di particelle di materiale e di altre impurità prima di riporre la lastra nella cassetta.
7. Riporre la lastra nella cassetta.

Verificare che il lato bianco con il fosforo sia orientato verso il lato tubo nero della cassetta e che la saracinesca non graffi la lastra.



1. Lato bianco con fosforo
2. Lato tubo nero della cassetta



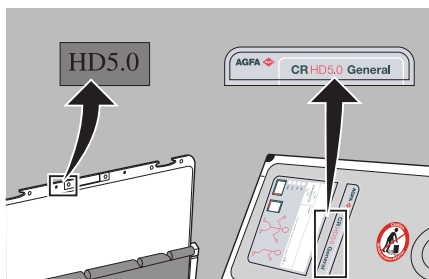
Avvertenza: Prestare attenzione nell'inserire la lastra. Non lasciar cadere la lastra in verticale nella cassetta. si danneggerebbe il fosforo.

8. Quando la lastra si trova completamente all'interno della cassetta, chiudere la saracinesca.

Per facilitare l'operazione, inserire una chiave o una penna nel blocco della cassetta mentre si chiude la saracinesca. Una volta chiusa, rimuovere la chiave o la penna.



Nota: Accertarsi di collocare correttamente la lastra nella cassetta corrispondente. L'etichetta sulla lastra deve corrispondere all'etichetta sulla cassetta.



Nota: Dopo la pulizia è necessario cancellare la lastra prima dell'uso.