

**CR HD5.0, CR MD4.0R, CR
HM5.0 ja CR MM3.0R
kujutiseplaadi puhastamine**

Kujutiseplaadi puhastamine



Hoiatus: Pidage meeles, et CR HD5.x ja CR HM5.x detektorite kujutiseplaat on väga kallihinnaline ning seetõttu tuleb olla eriti hoolikas!



Hoiatus: Ärge asetage kujutiseplaati luminofoori küljega allapoole!



Hoiatus: Deformeerumise vältimiseks hoidke kujutiseplaati alati horisontaalselt tasasel alusel.

Teemad:

- [Millal kujutiseplaati puhastada?](#)
- [Lubatud puhastusvahendid?](#)
- [Kuidas kujutiseplaati puhastada?](#)

Millal kujutiseplaati puhastada?

CR-i detektorite sisevooder on valmistatud flüüsiist. See tagab väga hea kaitses elektrostaatiliste laengute ja tolmu kogunemise eest kujutiseplaatidele. Sellest hoolimata on soovitatav puhastada CR HD5.x detektorite ning CR MD4.xR plaatide ja kassetide kujutiseplaatide kord kvartalis, kasutades järgmist protseduuri.

CR MM3.xR kujutiseplaati ja CR HM5.x Mammo kujutiseplaati tuleb puhastada sagedamini: vähemalt kord nädalas või pärast iga 200 tsükli (sõltuvalt sellest, kumb enne kätte jõuab).

Lubatud puhastusvahendid?

- CR MD4.xR ja CR HD5.x puhul kasutage kujutiseplaadi puhastamiseks üksnes toodet AGFA CR Phosphor Plate Cleaner ning pehmet udemeteta tsellulooslappi või Polyniti puhastuslappi.
- CR MM3.xR ja CR HM5.x puhul kasutage kujutiseplaadi puhastamiseks üksnes toodet AGFA CR Phosphor Plate Cleaner ning Polyniti puhastuslappi.



Hoiatus: CR MM3.xR puhul on toote Agfa CR Phosphor Plate Cleaner ja Polyniti puhastuslappide kasutamine lubatud vaid kujutiseplaatidel, mille partiinumber algab tähega C või suuremaga. CR MM3.xR kujutiseplaatide puhul, mille partiinumber algab tähega B, kasutage plaadi puhastamiseks ainult spetsiaalseid mammograafiplaadi puhastuslappe PROSAT, mis on ostetud Agfalt või Agfa volitatud edasimüüjalt.

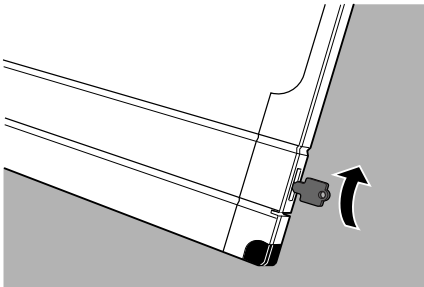


Märkus: Kui korraga kasutatakse vanu ja uusi CR MM3.xR plaate, on soovitatav kasutada plaatide puhastamiseks vaid PROSAT-i puhastuslappe, mis on ostetud Agfalt või Agfa volitatud edasimüüjalt.

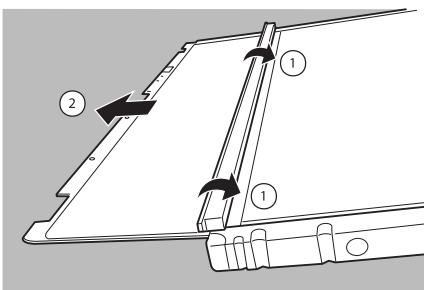
Kuidas kujutiseplaati puhastada?

Kujutiseplaadi puhastamine

1. Katiku avamiseks pistke kasseti lukku võti või pliiaats.

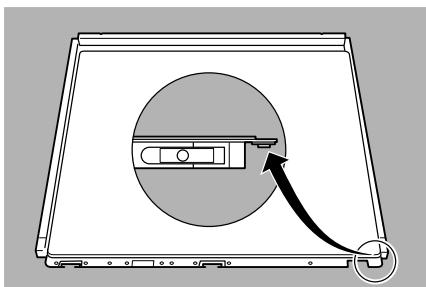


2. Eemaldage võti või pliiaats.
3. Pöörake kassett ringi, nii et röntgenitoru poolne must külj on pealpool.
4. Hoidke katikut mõlema pöidlaga kinni ja laske kujutiseplaadil ettevaatlikult lauale libiseda.



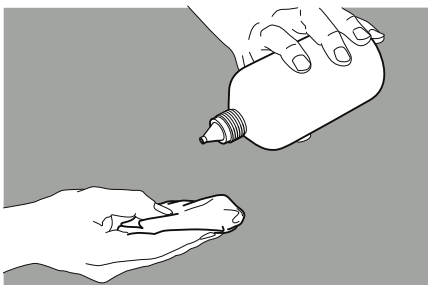
5. Pange kujutiseplaat tühja kasseti mustale röntgenitoru poolsele küljele, nagu näidatud alloleval joonisel.

Kui asetate plaadi kassetile nii, et konksud ulatuvad üle kasseti serva, väldite kujutiseplaadi paindumist.



6. Puhastage kujutiseplaati järgmiselt.

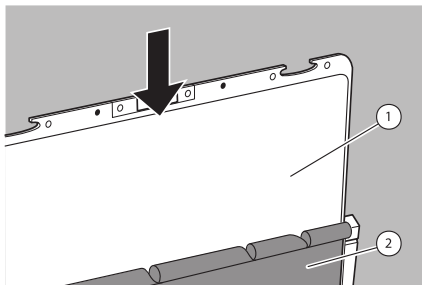
- Võtke sobiv puhastuslapp või niisutage lappi puhastusvahendiga ning pühkige **kujutiseplaadi pinda** ettevaatlikult ja ühtlaselt.



Hoiatus: CR Phosphor Plate Cleaneri kasutamisel ärge valage seda otse kujutiseplaadile.

- Laske **kujutiseplaadi pinnal** kuivada ligikaudu 10 minutit lahustite aurustumiseks.
 - Kui kujutiseplaadi pind on kuiv (ligikaudu 10 minuti pärast), siis veenduge enne kujutiseplaadi tagasi kasseti viimist uuesti aineosakeste ja muude lisandite puudumises.
7. Pange kujutiseplaat kasseti tagasi.

Veenduge, et valge luminofooriga külg on suunatud kasseti musta röntgenitoru poolse külje poole ja et katik ei kriimusta kujutiseplaati.



1. Valge luminofooriga külg
2. Kasseti must röntgenitoru poolne külg



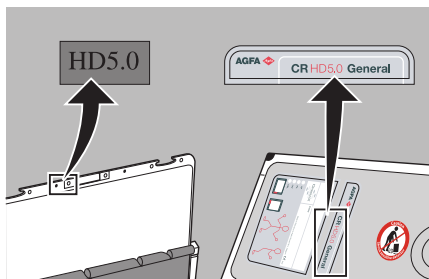
Hoiatus: Olge kujutiseplaadi sisselibistamisel ettevaatlik. Ärge laske plaadil kukkuda vertikaalselt kasseti sisse! See kahjustab luminofoori.

8. Kui kujutiseplaat on täielikult kassetis, siis sulgege katik.

Katiku sulgemise kergendamiseks pistke kasseti lukku võti või pliiaats. Pärast sulgemist võtke võti või pliiaats välja.



Märkus: Veenduge, et panete õige kujutiseplaadi õigesse kasseti. Kujutiseplaadi silt peab vastama kassetil olevale sildile.



Märkus: Puhastamise järel tuleb kujutiseplaat enne kasutamist kustutada.