

**Czyszczenie płyty obrazowej CR
HD5.0, CR MD4.0R, CR HM5.0
oraz CR MM3.0R**

Czyszczenie płyty obrazowej



Ostrzeżenie: Należy pamiętać, że płyty obrazowe w detektorach CR HD5.x i CR HM5.x są elementami bardzo drogimi i wymagają dużej ostrożności!



Ostrzeżenie: Nie wolno kłaść płyty obrazowej stroną z fosforem skierowaną do dołu!



Ostrzeżenie: Aby uniknąć odkształceń, płytę obrazową należy zawsze przechowywać poziomo na płaskiej powierzchni

Tematy:

- [Kiedy czyścić płytę obrazową?](#)
- [Dopuszczalne środki czyszczące?](#)
- [Jak czyścić płytę obrazową?](#)

Kiedy czyścić płytę obrazową?

Wewnętrzna wykładzina detektorów CR wykonana jest z wełny. Zapewnia to skuteczną ochronę przed ładunkami elektrostatycznymi i gromadzeniem się kurzu na płytach obrazowych. Zaleca się jednak czyszczenie płyt obrazowych w detektorach CR HD5.x oraz kaset i płyt CR MD 4.xR raz na kwartał zgodnie z niżej podaną procedurą.

Płyty obrazowe CR MM3.xR oraz płyty detektora CR HM5.x Mammo wymagają częstszego czyszczenia: przynajmniej raz na tydzień lub po każdym 200 cyklach (krótszy okres).

Dopuszczalne środki czyszczące?

- Do czyszczenia płyt CR MD4.xR oraz CR HD5.x należy używać wyłącznie środka AGFA CR Phosphor Plate Cleaner oraz miękkiej, niepozostawiającej włókien ściereczki celulozowej lub ściereczki Polynit.
- W przypadku elementów CR MM3.xR i CR HM5.x do czyszczenia płyt wolno używać wyłącznie środka AGFA CR Phosphor Plate Cleaner oraz ściereczek Polynit.



Ostrzeżenie: Korzystanie ze środka Agfa CR Phosphor Plate Cleaner oraz ściereczek Polynit w przypadku produktów CR MM3.xR jest dopuszczalne wyłącznie w płytach obrazowych, których numer partii rozpoczyna się od litery C lub wyższej. W przypadku płyt obrazowych CR MM3.xR z kodem partii rozpoczynającym się od litery B, do czyszczenia wolno używać wyłącznie dedykowanych ściereczek do mammografii PROSAT zakupionych od firmy Agfa lub autoryzowanego sprzedawcy Agfa.

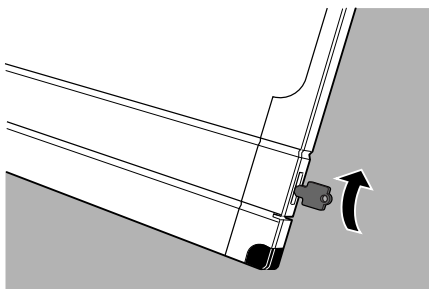


Uwaga: W środowisku mieszanym z płytami CR MM3.xR typu starego i nowego zaleca się korzystanie wyłącznie ze ściereczek PROSAT zakupionych od firmy Agfa lub autoryzowanego sprzedawcy Agfa.

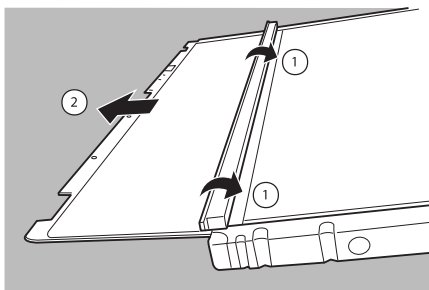
Jak czyścić płytę obrazową?

Aby wyczyścić płytę obrazową:

1. Włóż kluczyk lub długopis do zamka kasety, aby otworzyć przysłonę.

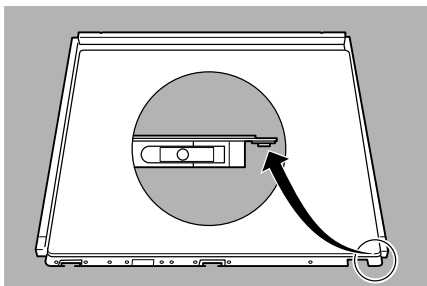


2. Wyjmij kluczyk lub długopis.
3. Obróć kasetę, tak aby czarna strona lampy znajdowała się na górze.
4. Przytrzymaj przysłonę obydwojema kciukami i ostrożnie wysuń płytę obrazową na stół.



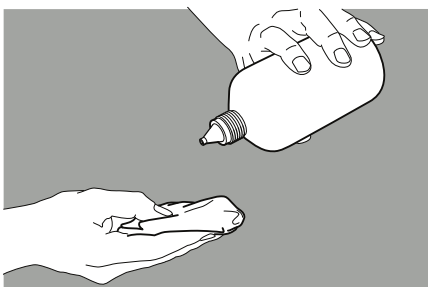
5. Umieść płytę obrazową na czarnej stronie lampy na pustej kasecie, jak pokazano na poniższym rysunku.

Umieszczając płytę na kasecie tak, aby zaczepy były zawieszono nad granicą kasety, unika się wyginania płyty obrazowej.



6. Oczyszczyć płytę obrazową według instrukcji:

- Za pomocą odpowiedniej ściereczki lub szmatki zwilżonej w środku czyszczącym wytrzyj delikatnie i równomiernie **powierzchnię płyty obrazowej**.

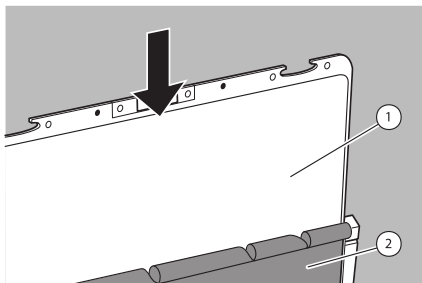


Ostrzeżenie: W przypadku stosowania środka CR Phosphor Plate Cleaner nie wolno wylewać go bezpośrednio na płytę obrazową.

- **Powierzchnię płyty obrazowej** należy pozostawić do wyschnięcia na około 10 minut, aby rozpuszczalniki zdążyły odparować.
- Gdy powierzchnia płyty obrazowej będzie sucha (po około 10 minutach) sprawdź raz jeszcze, czy nie ma na niej cząstek stałych lub innych zanieczyszczeń, a dopiero potem włóż płytę do kasety.

7. Włóż płytę obrazową z powrotem do kasety.

Należy sprawdzić, czy biała strona zawierająca fosfor skierowana jest w kierunku czarnej strony lampy kasety i czy przysłona nie rysuje płyty obrazowej.



1. Biała strona zawierająca fosfor
2. Czarna strona lampy w kasecie



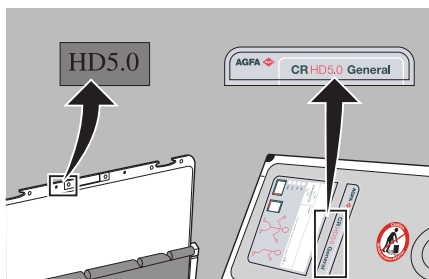
Ostrzeżenie: Podczas wsuwania płyty obrazowej należy zachować ostrożność. Nie wolno dopuścić, by płyta wpadła pionowo w dół do kasety! Spowoduje to uszkodzenie warstwy fosforowej.

8. Zamknąć przysłonę, kiedy płyta obrazowa znajdzie się całkowicie wewnątrz kasety.

Aby zamknąć przysłonę, należy włożyć kluczyk lub długopis do zamka kasety podczas jej zamykania. Po zamknięciu należy wyjąć kluczyk lub długopis.



Uwaga: Należy dopilnować, aby właściwa płyta obrazowa była umieszczona we właściwej kasecie. Etykieta na płycie obrazowej musi pasować do etykiety na kasecie.



Uwaga: Konieczne jest skasowanie płyty obrazowej po jej oczyszczeniu i przed użyciem.