

**De beeldplaat van CR HD5.0, CR
MD4.0R, CR HM5.0 en CR
MM3.0R reinigen**

De beeldplaat reinigen



Waarschuwing: Houd er rekening mee dat de beeldplaat van de CR HD5.x- en CR HM5.x-detectors een zeer duur onderdeel is en dat u deze daarom met extra zorg moet behandelen.



Waarschuwing: Plaats de beeldplaat niet met de fosforzijde naar beneden.



Waarschuwing: Bewaar de beeldplaten steeds horizontaal op een effen oppervlak om te vermijden dat ze vervormd raken.

Onderwerpen:

- [Wanneer dient u de beeldplaat te reinigen?](#)
- [Toegestane reinigingsproducten](#)
- [Hoe dient u de beeldplaat te reinigen?](#)

Wanneer dient u de beeldplaat te reinigen?

De binnenzijde van de CR-detectors is vervaardigd van fleece. Dit biedt een hoge mate van bescherming tegen elektrostatische lading en opeenhoping van stof op de beeldplaten. Desalniettemin wordt aanbevolen om de beeldplaten van de CR HD5.x-detectors en CR MD 4.xR-platen en -cassettes elk kwartaal met de volgende procedure te reinigen.

De CR MM3.xR-beeldplaat en de beeldplaat van een CR HM5.x Mammo-detector moeten vaker gereinigd worden: minstens eenmaal per week of om de 200 cycli (wat het eerst voorkomt).

Toegestane reinigingsproducten

- Beeldplaten van het type CR MD4.xR en CR HD5.x mag u alleen reinigen met AGFA CR Phosphor Plate Cleaner en een zachte, pluisvrije cellulosedoek of Polynit-doekjes.
- Beeldplaten van het type CR MM3.xR en CR HM5.x mag u alleen reinigen met AGFA CR Phosphor Plate Cleaner en Polynit-doekjes.



Waarschuwing: Het gebruik van Agfa CR Phosphor Plate Cleaner en Polynit-doeekjes voor CR MM3.xR is beperkt tot beeldplaten met een batchcode die begint met de letter C of hoger. Beeldplaten van het type CR MM3.xR met een batchcode die begint met de letter B mag u alleen reinigen met de speciaal voor mammografie bedoelde PROSAT-doeekjes. Deze zijn verkrijgbaar bij Agfa of bij een door Agfa erkende dealer.

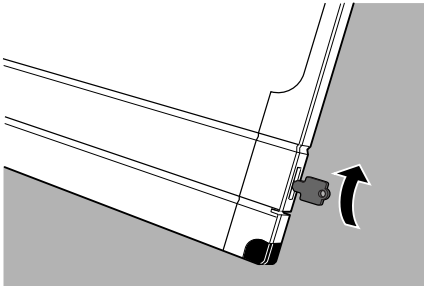


Opmerking: In een gemengde omgeving met oude en nieuwe CR MM3.xR-platen wordt aanbevolen alleen PROSAT-doeekjes te gebruiken om de platen te reinigen. Deze zijn verkrijgbaar bij Agfa of bij een door Agfa erkende dealer.

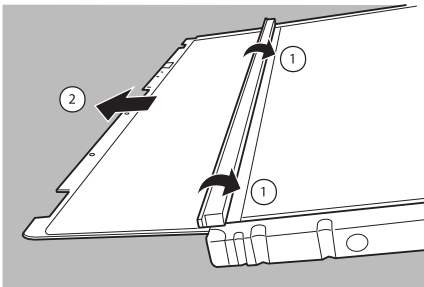
Hoe dient u de beeldplaat te reinigen?

Om de beeldplaat te reinigen:

1. Steek een sleutel of een pen in de cassettevergrendeling om de shutter te openen.



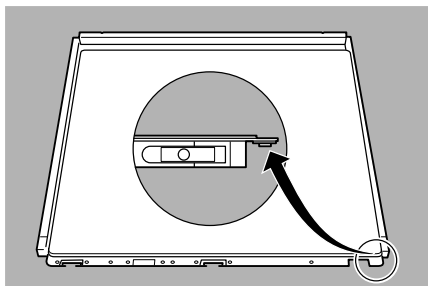
2. Verwijder de sleutel of de pen.
3. Draai de cassette om zodat de zwarte buiszijde naar boven ligt.
4. Plaats beide duimen op de shutter en laat de beeldplaat voorzichtig naar buiten op de tafel glijden.



5. Leg de beeldplaat op de zwarte buiszijde van de lege cassette, zoals hieronder geïllustreerd.

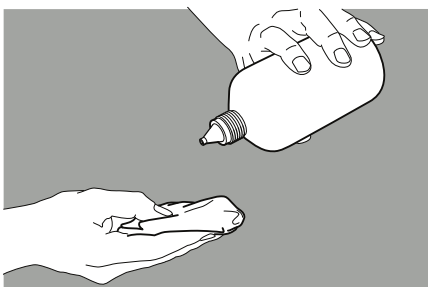
4 | De beeldplaat van CR HD5.0, CR MD4.0R, CR HM5.0 en CR MM3.0R reinigen | De beeldplaat reinigen

Door de plaat zodanig op de cassette te leggen dat de haken over de rand van de cassette hangen, wordt buigen van de beeldplaat voorkomen.



6. Ga als volgt te werk om de beeldplaat te reinigen:

- Neem een kant-en-klaar doekje of bevochtig een doek met een geschikt reinigingsmiddel en wrijf het **oppervlak van de beeldplaat** voorzichtig schoon.

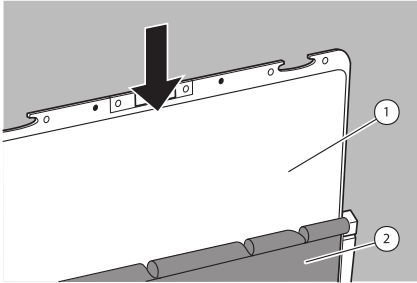


Waarschuwing: Als u CR Phosphor Plate Cleaner gebruikt, giet dit dan niet direct op de beeldplaat.

- Laat het **oppervlak van de beeldplaat** ongeveer 10 minuten drogen zodat het reinigingsmiddel kan verdampen.
- Zodra het plaatoppervlak droog is (na ongeveer 10 minuten), controleert u nogmaals of er zich geen stofdeeltjes of andere onzuiverheden op de plaat bevinden. Plaats de beeldplaat dan pas terug in de cassette.

7. Plaats de beeldplaat terug in de cassette.

Zorg ervoor dat de witte fosforzijde naar de zwarte buiszijde van de cassette is gericht en dat de shutter niet over de beeldplaat krast.



1. Witte fosforzijde
2. Zwarte buiszijde van de cassette



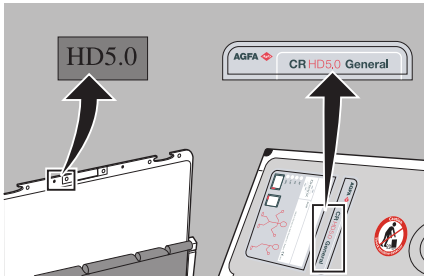
Waarschuwing: Zorg ervoor dat u de beeldplaat voorzichtig verschuift. Laat de plaat niet verticaal in de cassette vallen! Hierdoor beschadigt de fosfor.

8. Sluit de shutter als de beeldplaat volledig in de cassette zit.

Steek een sleutel of pen in de cassettevergrendeling om de shutter gemakkelijker te sluiten. Verwijder daarna de sleutel of de pen.



Opmerking: Controleer of u de juiste beeldplaat in de juiste cassette hebt gestopt. Het label op de beeldplaat moet overeenkomen met het label op de cassette.



Opmerking: Na het reinigen moet de beeldplaat worden gewist voordat u deze opnieuw kunt gebruiken.