

**CR HD5.0, CR MD4.0R, CR
HM5.0 및 CR MM3.0R의 이미지
플레이트 청소하기**

이미지 플레이트 청소하기



경고: CR HD5.x 및 CR HM5.x 검출기의 이미지 플레이트는 매우 값비싼 부품이므로 특별히 주의를 기울여야 합니다!



경고: 이미지 플레이트를 형광체 쪽이 아래로 가도록 놓지 마십시오!



경고: 변형이 일어나지 않도록 항상 이미지 플레이트를 바닥이 편평한 곳에 수평으로 보관하십시오.

항목:

- 이미지 플레이트의 청소 시기는?
- 허용된 청소 제품은?
- 이미지 플레이트의 청소 방법은?

이미지 플레이트의 청소 시기는?

CR 검출기의 내부 라이닝은 보풀로 이루어져 있습니다. 이 물질은 고도의 정전기 충전 방지 기능을 갖고 있으며 이미지 플레이트에 먼지가 쌓이는 것을 방지해줍니다. 그렇지만 다음 절차를 사용하여 CR HD5.x 검출기의 이미지 플레이트와 CR MD 4.xR 플레이트 및 카세트를 분기에 한 번 청소하실 것을 권장합니다.

CR MM3.xR 이미지 플레이트 및 CR HM5.x Mammo 검출기의 이미지 플레이트는 더 자주 청소를 해야 하며 최소 일주일에 한 번 또는 매 200회 사용 후마다(둘 중 빨리 오는 시점) 청소하십시오.

허용된 청소 제품은?

- CR MD4.xR 및 CR HD5.x의 경우에는, AGFA CR Phosphor Plate Cleaner와 보푸라기가 없는 부드러운 셀룰로오스 천 또는 Polynit 와이프(wipe)만을 사용하여 플레이트를 청소하십시오.
- CR MM3.xR 및 CR HM5.x의 경우에는, AGFA CR Phosphor Plate Cleaner와 Polynit 와이프(wipe)만을 사용하여 플레이트를 청소하십시오.



경고: CR MM3.xR의 경우, Agfa CR Phosphor Plate Cleaner 및 Polynit 와이프(wipe)의 사용은 문자 “C”로 시작하거나 그보다 높은 배치 번호가 있는 이미지 플레이트로만 제한됩니다. 문자 “B”로 시작하는 배치 코드가 있는 CR MM3.xR 이미지 플레이트의 경우에는 Agfa 또는 Agfa의 인증받은 판매업자를 통해 구입한 전용 유방 촬영 PROSAT 와이프(wipe)만을 사용하여 플레이트를 청소하십시오.

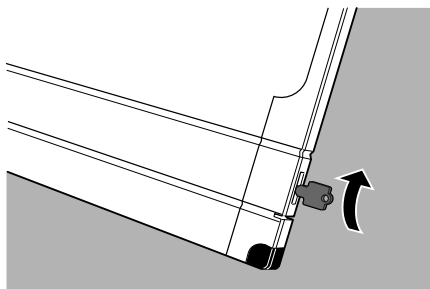


주: 이전 및 새 CR MM3.xR 플레이트를 혼용하는 환경에서는 Agfa 또는 Agfa의 인증받은 판매업자를 통해 구입한 PROSAT 와이프(wipe)만을 사용해서 플레이트를 청소하는 것이 좋습니다.

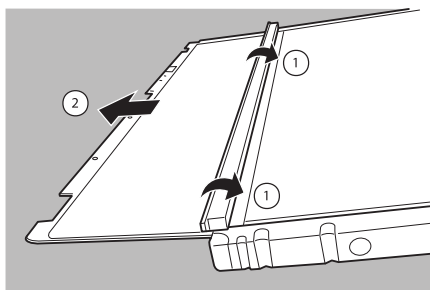
이미지 플레이트의 청소 방법은?

플레이트를 청소하려면:

1. 키 또는 펜을 카세트 자물쇠에 넣어 셔터를 엽니다.



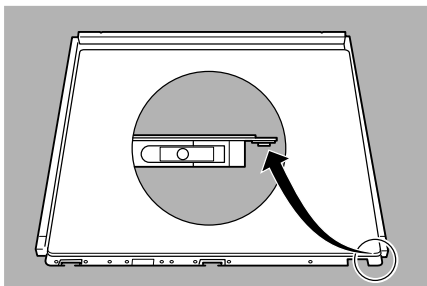
2. 키 또는 펜을 빼냅니다.
3. 카세트를 회전시켜 검정 튜브 면이 위를 향하게 합니다.
4. 양쪽 엄지를 사용하여 셔터를 뒤로 붙잡고 이미지 플레이트가 테이블로 살짝 미끄러져 나오도록 합니다.



5. 아래 그림과 같이 이미지 플레이트를 빈 카세트의 검정 튜브 면에 놓습니다.

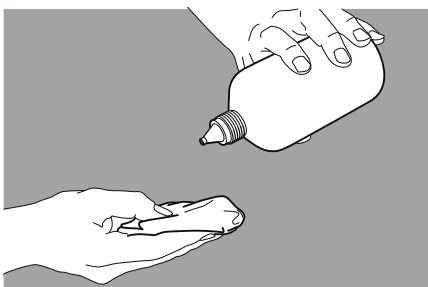
4 | CR HD5.0, CR MD4.0R, CR HM5.0 및 CR MM3.0R의 이미지 플레이트 청소하기 | 이미지 플레이트 청소하기

플레이트를 카세트 위에 놓아 후크가 카세트의 경계 위에 걸리도록 하면 이미지 플레이트가 구부러지는 것을 피할 수 있습니다.



6. 다음과 같은 방법으로 이미지 플레이트를 청소합니다.

- 적절한 와이프(wipe)나 세정액을 적신 천을 사용하여 **이미지 플레이트 표면**을 부드럽고 고르게 문지르십시오.

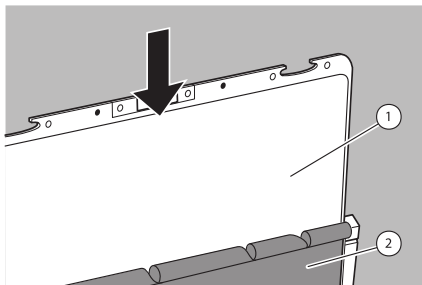


경고: CR Phosphor Plate Cleaner를 사용할 때에는 이미지 플레이트에 직접 붓지 마십시오.

- 용액이 증발되어 **이미지 플레이트 표면**이 마르도록 약 10분간 둡니다.
- 이미지 플레이트 표면이 마르면(약 10분 후), 카세트에 이미지 플레이트를 장착하기 전에 입자와 다른 불순물들이 있는지 다시 한 번 확인하십시오.

7. 이미지 플레이트를 다시 카세트에 넣습니다.

흰색 형광체가 함유된 면이 카세트의 검정 튜브 면을 향하고 있고 셔터가 이미지 플레이트를 굽지 않았는지 확인하십시오.



1. 흰색 형광체가 함유된 면
2. 카세트의 검정 튜브 면



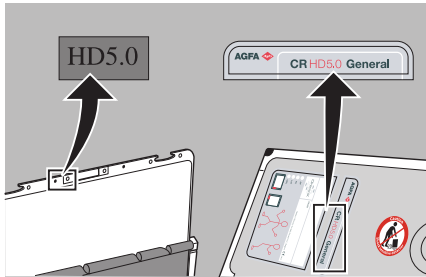
경고: 이미지 플레이트를 주의해서 밀어 넣으십시오. 플레이트가 카세트 속으로 수직으로 떨어지게 하지 마십시오! 형광체가 손상됩니다.

8. 이미지 플레이트가 카세트 안에 완전히 들어가면 셔터를 닫습니다.

셔터를 쉽게 닫으려면, 셔터를 닫는 동안 키 또는 펜을 카세트 자물쇠에 삽입합니다. 닫고 난 후 키 또는 펜을 빼냅니다.



주: 반드시 올바른 이미지 플레이트를 올바른 카세트에 넣으십시오. 이미지 플레이트의 라벨이 카세트의 라벨과 일치해야 합니다.



주: 청소 후에는, 사용 전에 이미지 플레이트를 소거해야 합니다.