

**Čistenie platne CR HD5.0, CR
MD4.0R, CR HM5.0 a CR
MM3.0R**

Čistenie platne



Varovanie: Nezabudnite, že platňa detektorov CR HD5.x a CR HM5.x je veľmi drahá časť a preto vyžaduje mimoriadnu starostlivosť!



Varovanie: Neklad'te platňu fosforovou stranou smerom dole!



Varovanie: Aby ste zabránili deformácii, platne skladujte vždy vodorovne na rovnom povrchu.

Témy:

- *Kedy je potrebné čistiť platňu?*
- *Povolené čistiace prostriedky?*
- *Ako čistiť platňu?*

Kedy je potrebné čistiť platňu?

Vnútorne obložené detektory CR je vyrobené z flaušu. Tým sa zabezpečí vysoký stupeň ochrany pred elektrostatickým výbojom a zachytávaním prachu na platniach. Napriek tomu sa odporúča čistiť platne detektorov CR HD5.x a platne a kazety CR MD 4.xR štvrt'ročne podľa nasledujúceho postupu.

Platňa CR MM3.xR a platňa detektora CR HM5.x Mammo vyžaduje častejšie čistenie: aspoň raz za týždeň alebo po každých 200 cykloch (čo nastane skôr).

Povolené čistiace prostriedky?

- V prípade CR MD4.xR a CR HD5.x používajte na čistenie platní len prostriedok AGFA CR Phosphor Plate Cleaner a mäkkú buničitú tkaninu nepúšťajúcu vlákna alebo utierky Polynit.
- V prípade CR MM3.xR a CR HM5.x používajte na čistenie platní len prostriedok AGFA CR Phosphor Plate Cleaner a utierky Polynit.



Varovanie: Použitie prostriedku Agfa CR Phosphor Plate Cleaner a utierok Polynit pre CR MM3.xR je obmedzené na platne, ktorých sériové číslo začína písmenom „C“ alebo vyšším. V prípade platní CR MM3.xR, ktorých výrobné číslo začína písmenom „B“, používajte na čistenie len určené mamografické utierky PROSAT, zakúpené od spoločnosti Agfa alebo certifikovaného predajcu Agfa.

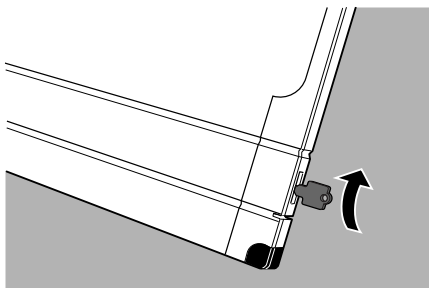


Poznámka: V zmiešanom prostredí so starými a novými platňami CR MM3.xR odporúčame používať na čistenie platní len utierky PROSAT zakúpené od spoločnosti Agfa alebo certifikovaného predajcu Agfa.

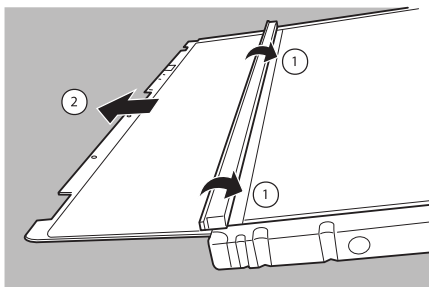
Ako čistiť platňu?

Postup pri čistení platne:

1. Vložte kľúč alebo pero do poistky kazety, aby ste otvorili clonu.

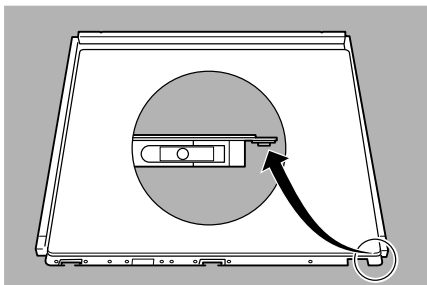


2. Kľúč alebo pero vyberte.
3. Otočte kazetu, aby bola čierna trubicová strana hore.
4. Clonu pridržte palcami a nechajte opatrne vysunúť platňu na stôl.



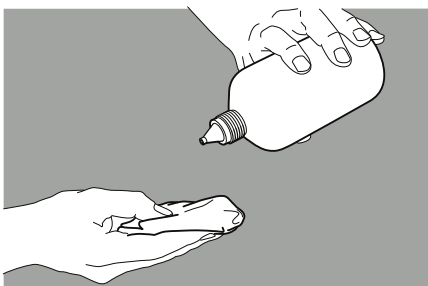
5. Položte platňu na zadnú trubicovú stranu prázdnej kazety, ako je zobrazené na nasledujúcom obrázku.

Položením platne na kazetu tak, aby háčiky viseli cez okraj kazety, sa zabráni ohnutiu platne.



6. Platňu vyčistíte nasledovne:

- Vezmite si vhodnú utierku alebo navlhčíte tkaninu čistiacim prostriedkom a jemne a rovnomerne utrite **povrch platne**.

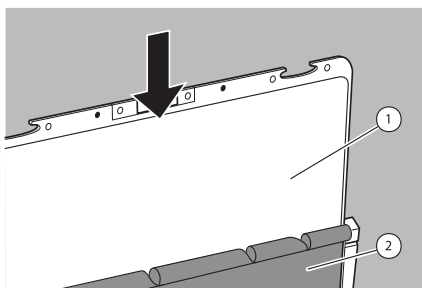


Varovanie: Ak používate čistiaci prostriedok CR Phosphor Plate Cleaner, nelejte ho priamo na platňu.

- Nechajte **povrch platne** schnúť asi 10 minút, aby sa odparili rozpúšťadlá.
- Keď povrch platne vyschne (asi po 10 minútach), pred vložením zásobníka a platne do kazety skontrolujte znovu, či sa na nej nenachádzajú drobné častice alebo iné nečistoty.

7. Vložte platňu späť do kazety.

Overte si, či je biela strana s fosforom orientovaná k čiernej trubicovej strane kazety a či clona nepoškriabe platňu.



1. Biela strana s fosforom
2. Čierna trubicová strana kazety



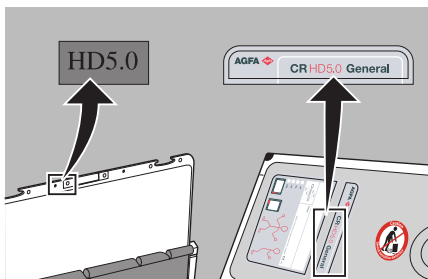
Varovanie: Platňu zasúvajte opatrne. Nedovoľte, aby platňa padla do kazety zvisle! Spôsobí to poškodenie fosforu.

8. Keď bude platňa úplne vložená do kazety, zatvorte clonu.

Clonu zatvoríte jednoducho vložení kľúča alebo pera do poistky kazety pri zatváraní clony. Po zatvorení kľúč alebo pero vyberte.



Poznámka: Uistite sa, že ste vložili správnu platňu do správnej kazety. Štítko na platni musí zodpovedať štítku na kazete.



Poznámka: Po vyčistení je potrebné platňu pred použitím vymazať.