

Rengöring av CR HD5.0-, CR MD4.0R-, CR HM5.0- och CR MM3.0R-bildplattor

Rengöring av bildplattan



Fara: Var uppmärksam på att bildplattan i CR HD5.x- och CR HM5.x-detektorerna är en mycket dyr del och därför behöver skötas extra väl!



Fara: Bildplattan får inte placeras med fosforsidan nedåt!



Fara: För att undvika deformation ska du alltid förvara bildplattan horisontellt på plant underlag

Ämnen:

- *När behöver bildplattan rengöras?*
- *Vilka rengöringsprodukter kan användas?*
- *Hur ska bildplattan rengöras?*

När behöver bildplattan rengöras?

CR-detektorernas innerbeklädnad är tillverkad av teddytyg. Detta ger ett extra starkt skydd mot elektrostatisk uppladdning och dammansamling på bildplattorna. Dock rekommenderas att bildplattorna i CR HD5.x-detektorer och CR MD 4.xR-plattor och -kassetter rengörs en gång per kvartal enligt följande procedur.

CR MM3.xR-bildplattan och bildplattan för en CR HM5.x Mammo-detektor måste rengöras oftare: minst en gång per vecka eller efter 200 framkallningscykler (det som inträffar först).

Vilka rengöringsprodukter kan användas?

- För rengöring av CR MD4.xR- och CR HD5.x-plattor ska endast rengöringsmedlet AGFA CR Phosphor Plate Cleaner samt en mjuk, luddfri cellulosaduk eller Polynit-torkdukar användas.
- För CR MM3.xR och CR HM5.x ska endast rengöringsmedlet AGFA CR Phosphor Plate Cleaner och Polynit-torkdukar användas för att rengöra plattan.



Fara: Användningen av Agfa CR Phosphor Plate Cleaner och Polynit-torkdukar för CR MM3.xR är begränsad till bildplattor som har ett batchnummer som börjar med bokstaven "C" eller högre. För rengöring av CR MM3.xR-bildplattor som har ett batchnummer som börjar med bokstaven "B" ska du endast använda de PROSAT-torkdukar som är särskilt avsedda för mammografiplattor och som köpts från Agfa eller en Agfa-certifierad återförsäljare.

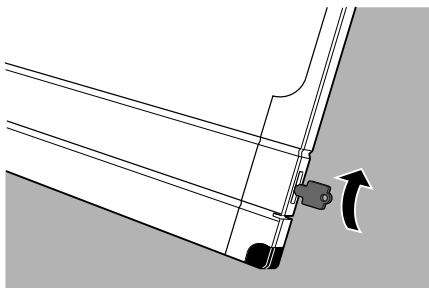


Obs: I en blandad miljö där både gamla och nya CR MM3.xR-plattor används rekommenderas endast användning av PROSAT-torkdukar som köpts från Agfa eller en Agfa-certifierad återförsäljare för rengöring av plattorna.

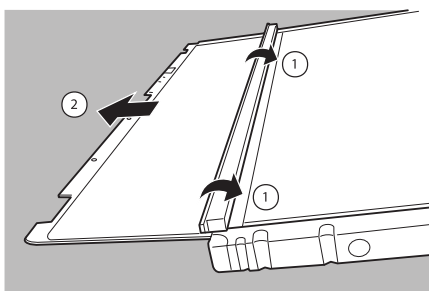
Hur ska bildplattan rengöras?

Så här rengör du bildplattan:

1. Sätt in en nyckel eller penna i kassettlåset för att öppna slutaren.

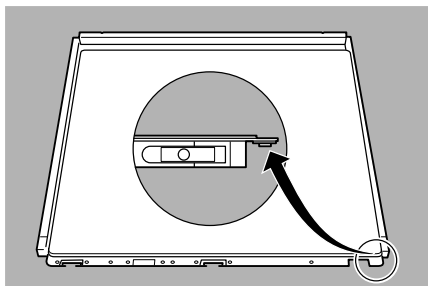


2. Ta bort nyckeln eller pennan.
3. Vänd på kassetten, så att den svarta rörsidan är upptill.
4. Håll tillbaka slutaren med båda tummarna och låt bildplattan försiktigt glida ut på bordet.



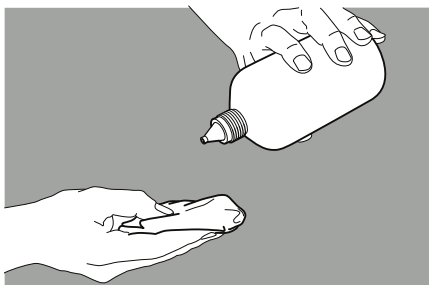
5. Lägg bildplattan ovanpå den svarta rörsidan på den tomma kassetten, enligt nedanstående figur.

Genom att lägga plattan på kassetten så att hakarna hänger över kanten på kassetten undviker man att bildplattan böjs.



6. Rengör bildplattan så här:

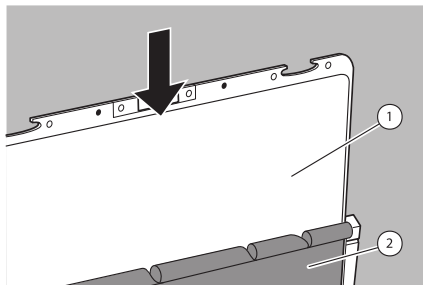
- Ta en lämplig torkduk eller fukta en duk med rengöringsmedel och torka försiktigt av hela **bildplattans yta**.



Fara: Om du använder rengöringsmedlet CR Phosphor Plate Cleaner, ska du inte hälla det direkt på bildplattan.

- Låt **bildplattans yta** torka i cirka 10 minuter så att lösningsmedlet hinner avdunsta.
 - När bildplattans yta har torkat (efter cirka 10 minuter) kontrollerar du på nytt att det inte finns dammpartiklar eller smuts innan du lägger tillbaka bildplattan i kassetten.
7. Lägg tillbaka bildplattan i kassetten.

Kontrollera att den vita fosforsidan är vänd mot kassetten svarta rörsida och att slutaren inte kommer åt att repa bildplattan.



1. Vit fosforsida
2. Kassetten svarta rörsida



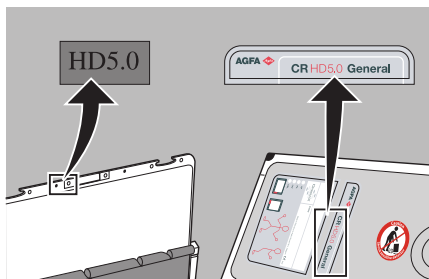
Fara: Skjut in bildplattan mycket försiktigt. Låt inte plattan falla vertikalt ned i kassetten! Detta skadar fosforskiktet.

8. När bildplattan är fullständigt instoppad i kassetten stänger du slutaren.

För att förenkla kan du sätta in en nyckel eller penna i kassettlåset medan du stänger slutaren. När den är stängd tar du bort nyckeln eller pennan.



Obs: Se till att du lägger rätt bildplatta i rätt kasset. Dekalen på bildplattan måste överensstämma med dekalen på kassetten.



Obs: Efter rengöringen måste bildplattan raderas innan den kan användas.