

Rengøring af billedpladen for CR HD5.0, CR MD4.0R, CR HM5.0 og CR MM3.0R

Rengøring af billedpladen



Advarsel: Husk, at billedpladen af CR HD5.x og CR HM5.x detektorer er en meget dyr del og derfor skal behandles meget forsigtigt!



Advarsel: Placér ikke billedpladen med fosforsiden vendt nedad!



Advarsel: For at undgå deformation skal billedpladerne altid oplagres vandret på en flad overflade.

Emner:

- [Hvornår renses billedpladen?](#)
- [Tilladte rengøringsprodukter?](#)
- [Hvordan renses billedpladen?](#)

Hvornår renses billedpladen?

Den indvendige beklædning af CR-detektorer er fremstillet af filt. Dette sikrer en høj grad af beskyttelse mod elektrostatisk opladning og støvansamling på billedpladerne. Alligevel anbefales det at rengøre billedpladerne af CR HD5.x-detektorer og CR MD4.xR-plader og kassetter hver tredje måned ved hjælp af følgende procedure.

CR MM3.xR-plader og billedpladen til en CR HM5.x Mammo-detektor kræver en mere hyppig rengøring: mindst en gang om ugen eller efter 200 cyklusser (hvad der end er tilfældet først).

Tilladte rengøringsprodukter?

- Til CR MD4.xR og CR HD5.x må der kun bruges AGFA CR Phosphor Plate Cleaner og en blød trævlefri celluloseklud eller Polynit-vådservietter til rensning af billedpladen.
- Brug kun AGFA CR Phosphor Plate Cleaner og Polynit-vådservietter til at rense pladen til CR MM3.xR og CR HM5.x.



Advarsel: Brugen af AGFA CR Phosphor Plate Cleaner og Polynit-vådservietter for CR MM3.xR er begrænset til billedplader med et batchnummer, der starter med bogstavet "C" eller højere. For CR MM3.xR billedplader med en batchkode, der starter med bogstavet "B" eller et tal, bør man kun bruge de dertil beregnede mammografi-vådservietter PROSAT, der fås hos Agfa eller en Agfa-certificeret forhandler, til at rense pladen.

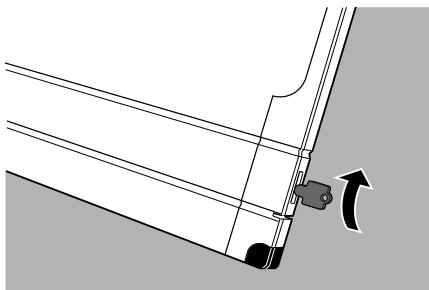


Bemærk: I blandede miljøer med gamle og nye CR MM3.xR-plader anbefales det kun at bruge PROSAT-vådservietter, der fås hos Agfa eller en Agfa-certificeret forhandler, til at rense pladerne.

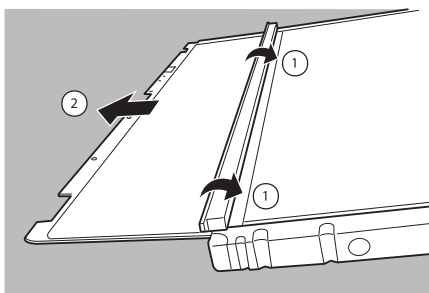
Hvordan renses billedpladen?

For at rense billedpladen:

1. Sæt en nøgle eller en kuglepennen ind i kassetelåsen for at åbne blænden.



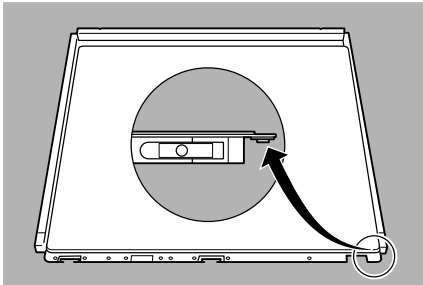
2. Fjern nøglen eller kuglepennen.
3. Vend kassetten om, således at den sorte rørside vender opad.
4. Hold fast i blænden med begge tommelfingre og lad billedpladen glide ud på bordet forsigtigt.



5. Placér billedpladen på den sorte rørside af den tomme kassette, som vist i illustrationen nedenfor.

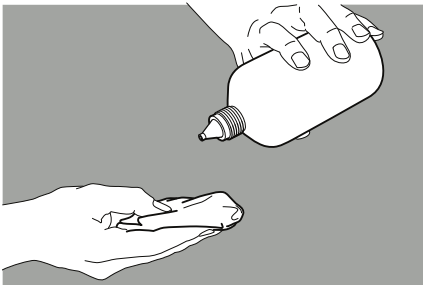
4 | Rengøring af billedpladen for CR HD5.0, CR MD4.0R, CR HM5.0 og CR MM3.0R | Rengøring af billedpladen

Ved at placere pladen på kassetten sådan, at krogene hænger ned over kassetten kanter, undgår man at bøje billedpladen.



6. Rens billedpladen på følgende måde:

- Tag en egnet vådserviet eller fugt en klud med rensmidlet og tør **billedpladens** overflade af blidt og jævnt.

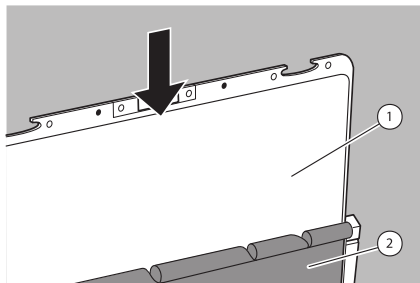


Advarsel: Hvis CR Phosphor Plate Cleaner bruges, må den ikke hældes direkte på billedpladen.

- Lad **billedpladens overflade** tørre i ca. 10 minutter, således at opløsningsmidlerne kan fordampe.
- Når billedpladens overflade er tør (efter ca. 10 minutter), skal man igen kontrollere den for materialepartikler og andre urenheder, inden billedpladen sættes ind i kassetten.

7. Sæt billedpladen ind i kassetten igen.

Kontrollér, at den hvide fosforside vender mod kassetten sorte rørside og at blænden ikke ridser billedpladen.



1. Hvid fosforside
2. Kassetten sorte rørside



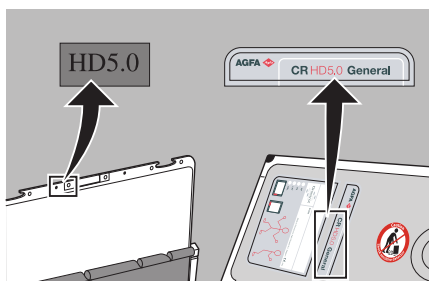
Advarsel: Husk at skubbe billedpladen i forsigtigt. Lad ikke pladen falde lodret ind i kassetten! Det forårsager beskadigelse af fosforen.

8. Luk blænden, når kassetten er helt inde i kassetten.

For at låse blænden let sæt en nøgle eller kuglepen ind i kassetten lås, mens blænden lukkes. Fjern nøglen eller kuglepennen, når blænden er låst.



Bemærk: Kontrollér, at den korrekte billedplade sættes ind i den korrekte kassette. Labelen på billedpladen skal svare til labelen på kassetten.



Bemærk: Efter rensningen skal billedpladen slettes, inden den bruges.