

# 清潔 CR HD5.0、CR MD4.0R、 CR HM5.0 與 CR MM3.0R 的 IP 板

## 清潔 IP 板

---



**警告:** 注意，CR HD5.x 和 CR HM5.x 偵測器的 IP 板是非常昂貴的零件，因此需要特別謹慎處理！



**警告:** 請勿將 IP 板磷面朝下放置！



**警告:** 為了避免變形，請務必將 IP 板水平放置在平坦表面上。

主題：

- [何時清潔 IP 板？](#)
- [可用的清潔產品為何？](#)
- [如何清潔 IP 板？](#)

### 何時清潔 IP 板？

---

CR 偵測器的內襯由薄墊片組成。這確保 IP 板具有高度的防靜電充荷及防灰塵積聚的保護作用。然而，建議每季均使用以下程序來清潔 CR HD5.x 偵測器的 IP 板與 CR MD4.xR IP 板和片匣。

必須經常清潔 CR MM3.xR IP 板和 CR HM5.x Mammo 偵測器的 IP 板：至少一週一次，或每使用 200 次時清潔一次（以先達到者為準）。

### 可用的清潔產品為何？

---

- 針對 CR MD4.xR 和 CR HD5.x，請僅使用 AGFA CR Phosphor Plate Cleaner 和不含毛絮的軟布或 Polynit 擦拭布來清潔 IP 板。
- 針對 CR MM3.xR 與 CR HM5.x，請僅使用 AGFA CR Phosphor Plate Cleaner 和 Polynit 擦拭布來清潔 IP 板。



**警告:** 針對 CR MM3.xR，請僅使用 Agfa CR Phosphor Plate Cleaner 和 Polynit 擦拭布來清潔批號以字母 "C" 或更高字母開頭的 IP 板。針對批號以字母 "B" 開頭的 CR MM3.xR IP 板，請僅使用從 Agfa 或 Agfa 認證經銷商購買的專用乳腺 X 光攝影 PROSAT 擦拭布來清潔 IP 板。

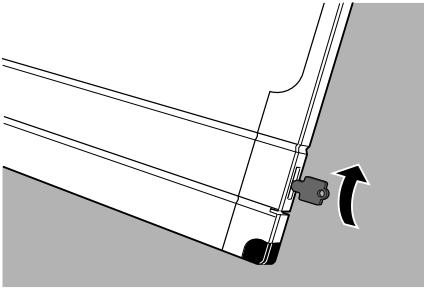


注意: 在新舊 CR MM3.xR IP 板的混合環境中, 建議您僅使用從 Agfa 或 Agfa 認證經銷商購買的 PROSAT 擦拭布來清潔 IP 板。

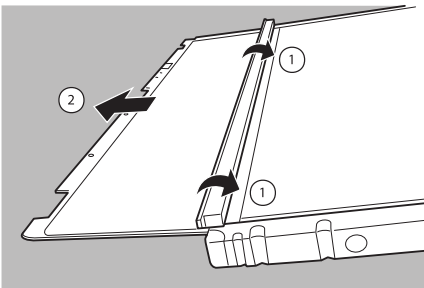
## 如何清潔 IP 板?

要清潔 IP 板:

1. 將鑰匙或筆插入片匣鎖, 開啟遮色片。

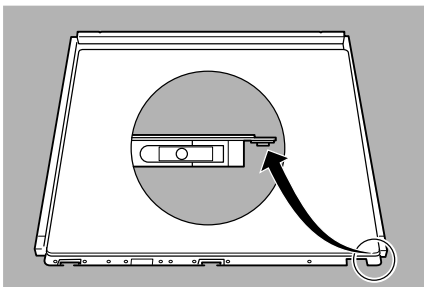


2. 拔除鑰匙或筆。
3. 翻轉片匣, 讓黑色管側朝上。
4. 用雙手拇指按住遮色片, 謹慎地讓 IP 板滑出至桌面上。



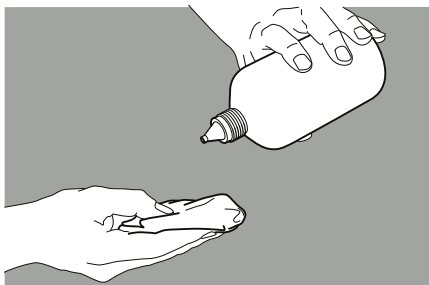
5. 如下圖所示, 將 IP 板放到空片匣的黑色側管上。

將 IP 板放到片匣上, 使小鉤鉤住片匣邊界, 從而避免 IP 板彎曲。



6. 按照下列方式清潔 IP 板：

- 使用適當的擦布或用清潔劑沾濕擦布，輕柔並均勻擦拭 IP 板的表面。

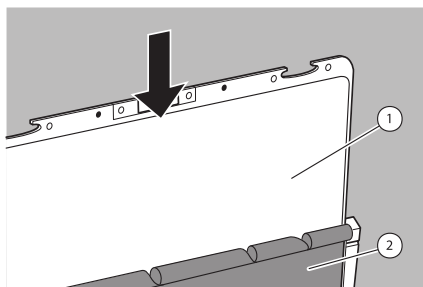


**警告:** 用過的 CR Phosphor Plate Cleaner 不可直接倒在 IP 板上。

- 靜待 10 分鐘等 IP 板表面風乾，讓溶液完全揮發掉。
- 等到 IP 板表面乾燥後（約 10 分鐘），將 IP 板放入片匣前請再檢查是否還留有物質粒子或其他雜質。

7. 將 IP 板放回片匣。

請確認白色磷面朝向片匣的黑色管側，如此，遮色片就不會刮傷 IP 板。



1. 白色磷面
2. 片匣的黑色管側



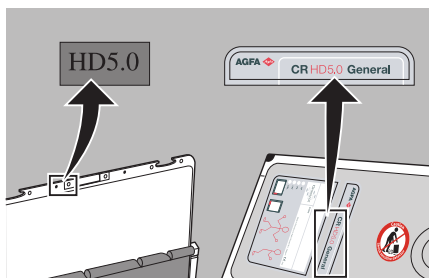
**警告:** 請務必小心滑入 IP 板。請勿使 IP 板豎直掉落到片匣中！這樣會導致磷光體損壞。

8. 當 IP 板完全進入片匣時，請關上遮色片。

若要更輕鬆地關上遮色片，請在關閉遮色片時將鑰匙或筆插入片匣鎖。關閉後，請拔除鑰匙或筆。



**注意:** 確定將正確的 IP 板放入正確的片匣。IP 板上的標籤必須對應片匣上的標籤。



**注意:** 清潔後，必須先將 IP 板消磁才能使用。