

Rengjøre bildeplaten i CR HD5.0, CR MD4.0R, CR HM5.0 og CR MM3.0R

Rengjøre bildeplaten



Advarsel: Vær oppmerksom på at bildeplaten i CR HD5.x- og CR HM5.x-detektorene er meget kostbare og derfor må behandles ekstra godt!



Advarsel: Ikke plasser bildeplaten med fosforsiden vendt ned!



Advarsel: For å unngå deformering må bildeplaten alltid lagres horisontalt på en flat overflate.

Emner:

- [Tidsintervall for rengjøring av bildeplaten](#)
- [Hvilke rengjøringsprodukter er tillatt?](#)
- [Slik rengjør du bildeplaten](#)

Tidsintervall for rengjøring av bildeplaten

Innvendig er CR-detektoren belagt med fleece. Dette gir meget god beskyttelse mot elektrostatisk ladning og oppsamling av støv på bildeplatene. Det anbefales allikevel å rengjøre bildeplatene i CR HD5.x-detektorene og CR MD4.xR-platene og -kassetene én gang per kvartal på følgende måte.

CR MM3.xR-bildeplaten og bildeplaten i en CR HM5.x Mammo-detektor krever oftere rengjøring: Rengjør minst én gang i uken eller etter 200 sykluser (etter hva som kommer først).

Hvilke rengjøringsprodukter er tillatt?

- For CR MD4.xR og CR HD5.x: Bruk alltid AGFA CR Phosphor Plate Cleaner og en myk, lofri celluloseklut eller Polynit-kluter til å rengjøre platen.
- For CR MM3.xR og CR HM5.x: Bruk alltid AGFA CR Phosphor Plate Cleaner og Polynit-kluter til å rengjøre platen.



Advarsel: Bruk av Agfa CR Phosphor Plate Cleaner og Polynit-kluter for CR MM3.xR er begrenset til bildeplater som har et gruppenummer som starter med bokstaven "C" eller etterfølgende. På CR MM3.xR-bildeplater med en gruppekode som begynner med bokstaven "B", må du kun bruke de spesielle PROSAT-rengjøringsklutene for mammografi kjøpt fra Agfa eller en Agfa-sertifisert forhandler til å rengjøre platen.

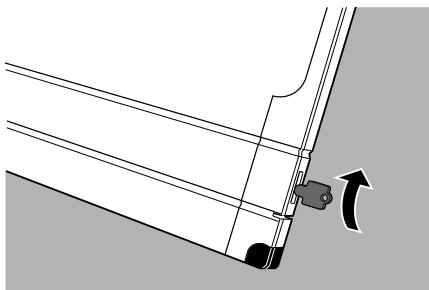


Merknad: I et miljø med en blanding av nye og eldre CR MM3.xR-plater anbefales det å bare bruke PROSAT-kluter kjøpt fra Agfa eller en Agfa-sertifisert forhandler til å rengjøre platene.

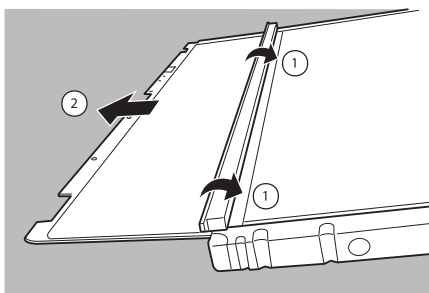
Slik rengjør du bildeplaten

Slik rengjør du bildeplaten:

1. Plasser en nøkkel eller en penn i kassettlåsen for å åpne maskeringen.

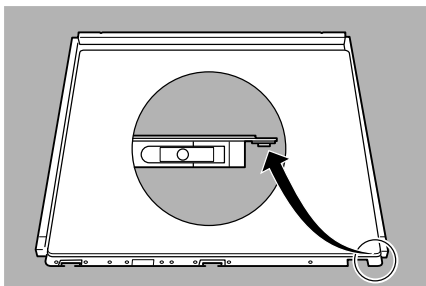


2. Ta vekk nøkkelen eller pennen.
3. Snu kassetten slik at den svarte rørsiden er øverst.
4. Hold tilbake maskeringen med begge tommelfingrene, og la bildeplaten gli forsiktig ut på bordet.



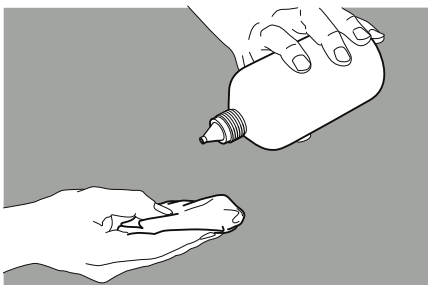
5. Legg bildeplaten på rørsiden av den tomme kassetten som vist på figuren nedenfor.

Ved å plassere platen på kassetten slik at krokene henger over kanten av kassetten unngår du at bildeplaten bøyes.



6. Rengjør bildeplaten på følgende måte:

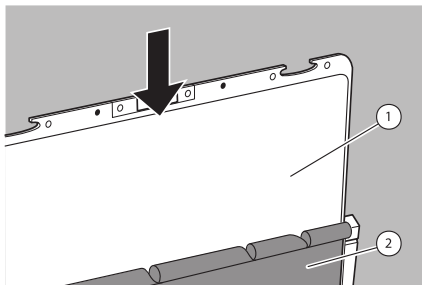
- Bruk en egnet ferdigbehandlet klut eller fukt kluten med rengjøringsmiddelet, og tørk **bildeplaten**s overflate mykt og jevnt.



Advarsel: Hvis CR Phosphor Plate Cleaner brukes, må væsken ikke helles direkte på platen.

- La **bildeplaten**s overflate få tørke i omtrent ti minutter slik at løsemidlene fordamper.
 - Når bildeplaten s overflate er tørr (etter omtrent ti minutter), kontrollerer du på nytt om det er partikler eller annen forurensing, før du plasserer bildeplaten i kassetten.
7. Sett bildeplaten inn i kassetten igjen.

Kontroller at fosforsiden har retning mot den svarte rørsiden av kassetten, og at maskeringen ikke skrapes over bildeplaten.



1. Hvit fosforside
2. Svart rørside av kassetten



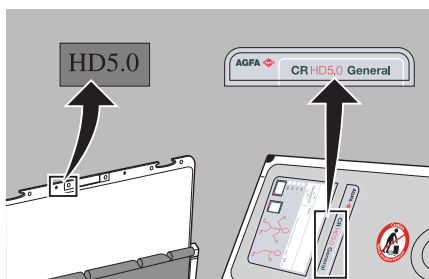
Advarsel: Vær forsiktig når du skyver inn bildeplaten. Ikke la platen falle vertikalt ned i kassetten! Det fører til skade på fosforet.

8. Når bildeplaten er helt inne i kassetten, lukker du klaffen.

Maskeringen lukkes lettest hvis du plasserer en nøkkel eller en penn i kassettlåsen mens du lukker den. Ta vekk nøkkelen eller pennen når klaffen er lukket.



Merknad: Pass på at du setter riktig bildeplate inn i riktig kassett. Etiketten på bildeplaten må tilsvare etiketten på kassetten.



Merknad: Etter rengjøring må bildeplaten slettes før den brukes.