

**Kaip valyti CR HD5.0, CR  
MD4.0R, CR HM5.0 ir CR  
MM3.0R vaizdo plokštes**

## Kaip valyti vaizdo plokštę

---



**Perspėjimas:** Turėkite galvoje, kad CR HD5.x ir CR HM5.x detektorių vaizdo plokštė itin brangi, todėl reikia ypatingo atidumo!



**Perspėjimas:** Negalima dėti vaizdo plokštės fosforo puse į apačią!



**Perspėjimas:** Siekiant išvengti deformacijos, vaizdo plokštę visuomet reikia laikyti horizontaliai ant lygaus paviršiaus.

### Temos:

- *Kada reikia valyti vaizdo plokštę?*
- *Kokias valymo priemones leidžiama naudoti?*
- *Kaip valyti vaizdo plokštę?*

## Kada reikia valyti vaizdo plokštę?

---

Vidinė CR detektoriaus pusė išklota veltiniu. Tai užtikrina gerą apsaugą nuo statinių elektros krūvių bei dulkių susikaupimo ant vaizdo plokštės. Nepaisant to, rekomenduotina valyti CR HD5.x detektorių vaizdo plokštes ir CR MD 4.xR plokštes bei kasetes kas ketvirtį, laikantis tokios procedūros.

CR MM3.xR vaizdo plokštę ir CR HM5.x Mammo detektoriaus vaizdo plokštę reikia valyti dažniau: bent kartą per savaitę arba kas 200 ciklų (kas įvyksta pirmiau).

## Kokias valymo priemones leidžiama naudoti?

---

- CR MD4.xR ir CR HD5.x plokštėms valyti naudokite tik „AGFA CR Phosphor Plate Cleaner“ ir minkštą, pūkelių nepaliekančią celiuliozinę šluostę arba „Polynit“ servetėles.
- CR MM3.xR ir CR HM5.x vaizdo plokštėms valyti naudokite tik AGFA „CR Phosphor Plate Cleaner“ ir „Polynit“ šluostes.



**Perspėjimas:** Draudžiama naudoti „Agfa CR Phosphor Plate Cleaner“ ir „Polynit“ šluostes CR MM3.xR vaizdo plokštėms, kurio serijos numeris prasideda raide „C“ ar paskesne. CR MM3.xR vaizdo plokštėms su serijos kodu, prasidedančiu raide „B“, naudokite mamografijos PROSAT šluostes, įsigytas iš „Agfa“ ir „Agfa“ patvirtinto platintojo.



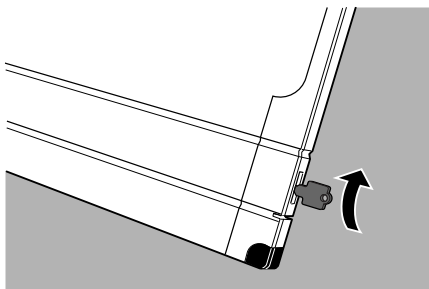
*Pastaba: Mišrioje aplinkoje, kur yra senos ir naujos CR MM3.xR plokštės, rekomenduojama naudoti tik PROSAT šluostes įsigytas iš „Agfa“ ir „Agfa“ patvirtinto platintojo.*

## Kaip valyti vaizdo plokštę?

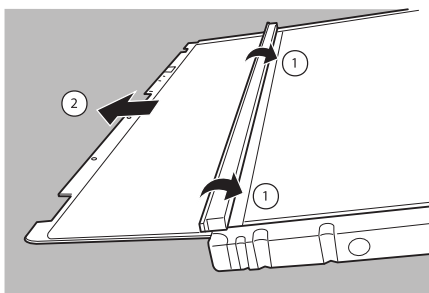
---

Vaizdo plokštei valyti reikia:

1. Į kasetės užraktą įkiškite raktą arba rašiklį, kad atidarytumėte eksponavimo užraktą.



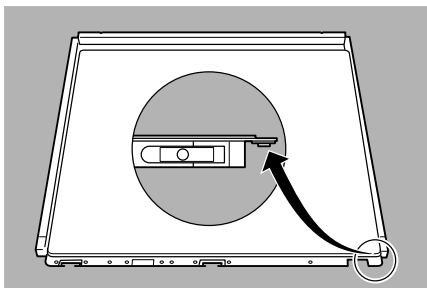
2. Ištraukite raktą arba rašiklį.
3. Apverskite kasetę, kad juodoji (į lempą nukreipiama) pusė būtų nukreipta į viršų.
4. Laikykite užsklandą abiem nykščiais ir atsargiai leiskite vaizdo plokštei išslysti ant stalo.



5. Padėkite vaizdo plokštę ant juodos, į lempą nukreipiamos, tuščios kasetės pusės, kaip parodyta žemiau pateiktame paveikslėlyje.

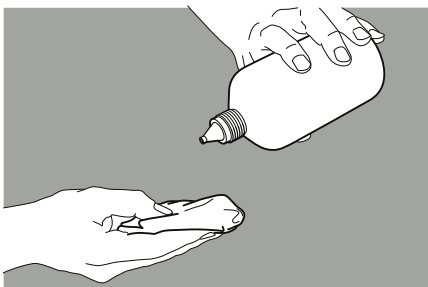
#### 4 | Kaip valyti CR HD5.0, CR MD4.0R, CR HM5.0 ir CR MM3.0R vaizdo plokštės | Kaip valyti vaizdo plokštę

Padėjus plokštę ant kasetės taip, kad kablai kabėtų virš kasetės rėmelio, išvengsite vaizdo plokštės sulenkimo.



#### 6. Vaizdo plokštę valykite taip:

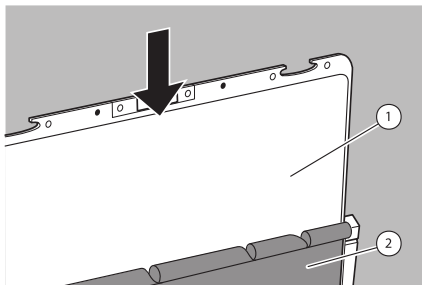
- Paimkite atitinkamą servetėlę arba valikliu sudrėkinkite šluostę ir švelniai bei tolygiai nuvalykite **vaizdo plokštės paviršių**.



**Perspėjimas:** Jeigu naudojamas „CR Phosphor Plate Cleaner“, nepilkite jo tiesiai ant vaizdo plokštės.

- Leiskite **vaizdo plokštės paviršiui** išdžiūti apytiksliai 10 minučių, kad išgaruotų tirpiklis.
  - Kai vaizdo plokštės paviršius išdžius (apytiksliai po 10 minučių), vėl patikrinkite, ar nėra pašalinių dalelių ar kitų teršalų, prieš įdėdami vaizdo plokštę į kasetę.
7. Įdėkite vaizdo plokštę atgal į kasetę.

Užtikrinkite, kad balta fosforuota pusė būtų nukreipta į juodąją kasetės pusę ir užraktas nebraižytų vaizdo plokštės paviršiaus.



1. Balta fosforuota pusė
2. Juoda, į lempą nukreipiama kasetės pusė



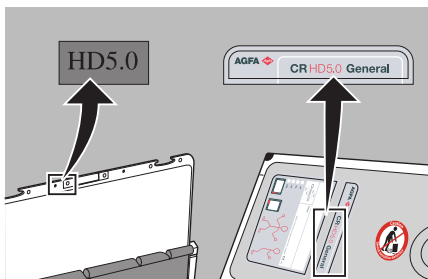
**Perspėjimas:** Pasistenkite atsargiai įstatyti vaizdo plokštę. Saugokite, kad į kasetę plokštė neįkristų vertikaliai! Tai gali pakenkti fosforui.

8. Kai vaizdo plokštė bus visiškai kasetės viduje, uždarykite užraktą.

Kad užraktas lengvai užsidarytų, jį uždarydami, į kasetės užrakto lizdą įkiškite raktą arba rašiklį. Uždarę užraktą, raktą arba rašiklį ištraukite.



*Pastaba: Įsitikinkite, ar dedate tinkamą vaizdo plokštę į tinkamą kasetę. Ant vaizdo plokštės esanti etiketė turi sutapti su kasetės etikete.*



*Pastaba: Išvalius, prieš naudojimą būtina ištrinti detektorius.*