

**A CR HD5.0, CR MD4.0R, CR
HM5.0 és a CR MM3.0R
képlemezének tisztítása**

A képlemez tisztítása



Figyelmeztetés: Legyen tisztában azzal, hogy a CR HD5.x és CR HM5.x detektorok képlemeze nagyon drága alkatrész, ezért különös óvatosságot igényel!



Figyelmeztetés: Tilos a képlemezt a foszforos oldalával lefelé helyezni!



Figyelmeztetés: A deformáció elkerülése érdekében a képlemezt mindig vízszintesen, lapos felületen tárolja

Témák:

- [A tálca és a képlemez tisztításának ideje](#)
- [Engedélyezett tisztítószer](#)
- [A képlemez tisztításának menete](#)

A tálca és a képlemez tisztításának ideje

A CR detektorok belső bélelése gypjúból készült. Ezzel biztosítható a képlemezek elektrosztatikus töltése elleni, valamint a képlemezek elleni porképződés elleni védelem magas foka. Mindazonáltal célszerű a CR HD5.x detektorok és a CR MD4.xR lemezek és kazetták képlemezeit negyedévente tisztítani az alábbi eljárás szerint.

A CR MM3.xR képlemezt és a CR HM5.x Mammo detektor képlemezét gyakrabban kell tisztítani: legalább hetente egyszer, vagy 200 ciklusonként (amelyik előbb bekövetkezik).

Engedélyezett tisztítószer

- A CR MD4.xR és a CR HD5.x lemezek tisztításához kizárólag AGFA CR Phosphor Plate Cleaner vagy pihementes cellulózkendőt, vagy pedig Polynit törülköndőt használjon.
- A CR MM3.xR és a CR HM5.x lemezek tisztításához kizárólag AGFA CR Phosphor Plate Cleaner vagy Polynit törülköndőt használjon.



Figyelmeztetés: Agfa CR Phosphor Plate Cleaner és Polynit törlőkendőt CR MM3.xR lemezek tisztításához kizárólag „C” vagy az ábécében későbbi betűvel kezdődő gyártási számú képlemezeknél használjon. A „B” betűvel kezdődő gyártási számú CR MM3.xR képlemezek tisztításához kizárólag az Agfától vagy az Agfa hitelesített forgalmazójától vásárolt mamográfiai PROSAT törlőkendőt használjon.

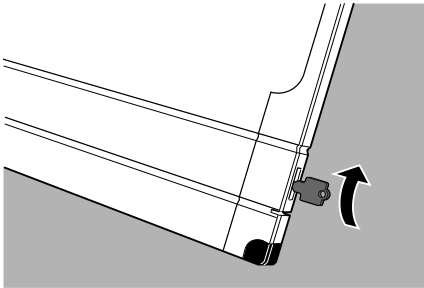


Megjegyzés: Vegyes környezetben, ahol régi és új CR MM3.xR képlemezek egyaránt megtalálhatók, a lemezek tisztításához csak az Agfától vagy az Agfa hitelesített forgalmazójától vásárolt PROSAT törlőkendőt célszerű használni.

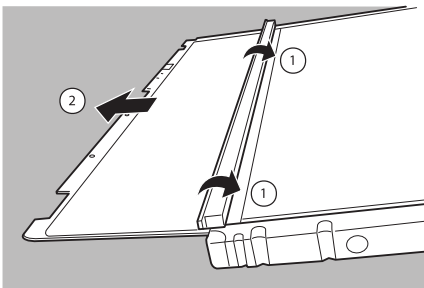
A képlemez tisztításának menete

A képlemez tisztítása:

1. A kazettazárba egy kulcsot vagy tollat beszúrva nyissa ki a zárszerkezetet.

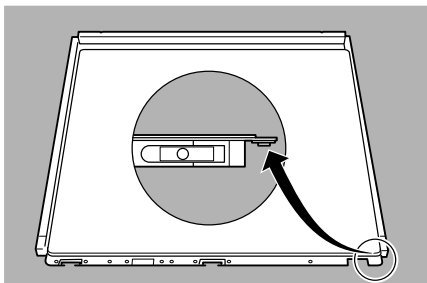


2. Vegye ki a kulcsot vagy a tollat.
3. Fordítsa meg a kazettát, hogy a fekete bélésoldal legyen felül.
4. Tartsa vissza mindkét hüvelykujjával a zárszerkezetet, majd a képlemezt csúsztassa ki óvatosan az asztalra.



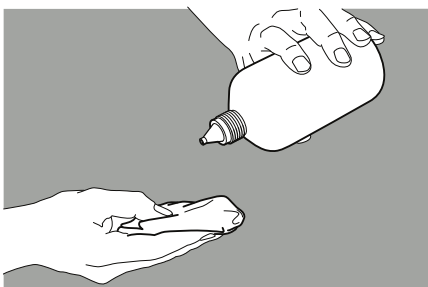
5. Helyezze a képlemezt az üres kazetta fekete bélésoldalára, az alábbi ábra szerint.

Ha a lemezt úgy helyezi a kazettára, hogy a horgok a kazetta szélei fölé lógnak, elkerülhető a képlemez meghajlása.



6. Az alábbiak szerint tisztítsa meg a képlemezt:

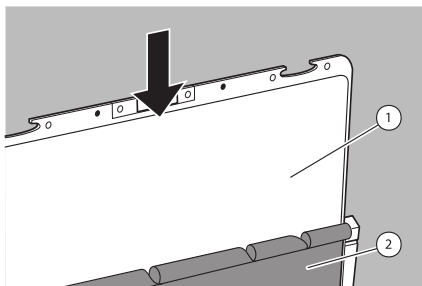
- Használjon megfelelő kendőt, vagy nedvesítse meg a kendőt a tisztítószerral, majd a **képlemez felületét** törölje le puhán és egyenletesen.



Figyelmeztetés: CR Phosphor Plate Cleaner használata esetén ne öntse a folyadékot közvetlenül a képlemezre.

- Hagyja a **képlemez felületét** 10 percig száradni, hogy az oldószerek elpárologhassanak.
 - A képlemez felületének megszáradása után (kb. 10 perc elteltével) a képlemez kazettába való helyezése előtt ellenőrizze le újra, hogy találhatók-e rajta anyagrészcskék és egyéb szennyezések.
7. Helyezze vissza a képlemezt a kazettába.

Ügyeljen arra, hogy a fehér foszforos oldal a kazetta fekete bélésoldal felé nézzen, valamint a zárszerkezet ne karcolja meg a képlemezt.



1. Fehér foszforos oldal
2. A kazetta fekete bélésoldala



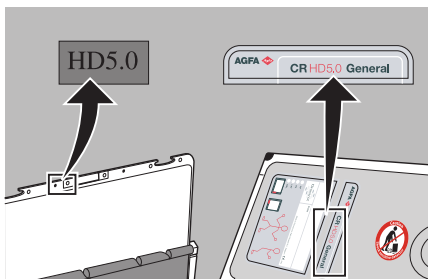
Figyelmeztetés: A képlemezt óvatosan csúsztassa be. Ne engedje a lemezt függőlegesen a kazettába esni! Ezzel megsérül a foszforréteg.

8. Amikor a képlemez teljesen a kazettán belülre kerül, zárja be a zárszerkezetet.

A zárszerkezet könnyű bezárásához helyezzen be egy kulcsot vagy egy tollat a kazetta zárába. A bezárás után vegye ki a kulcsot vagy a tollat.



Megjegyzés: Ügyeljen arra, hogy a megfelelő képlemezt a megfelelő kazettába helyezze. A képlemezen lévő címkének egyeznie kell a kazettán lévő címkével.



Megjegyzés: Tisztítás után a képlemezt törölnie kell használat előtt.