

Reinigen der Bildplatte von CR HD5.0, CR MD4.0R, CR HM5.0 und CR MM3.0R

Reinigen der Bildplatte



Warnung: Bedenken Sie, dass die Bildplatte der CR HD5.x- und CR HM5.x-Detektoren sehr teuer ist und deshalb eine besonders achtsame Handhabung erfordert!



Warnung: Legen Sie die Bildplatte nicht auf die Phosphorseite!



Warnung: Lagern Sie die Bildplatte stets waagrecht auf einer ebenen Fläche, damit sie sich nicht verformen kann.

Themen:

- *Wann muss die Bildplatte gereinigt werden?*
- *Welche Reinigungsmittel sind zulässig?*
- *Wie muss die Bildplatte gereinigt werden?*

Wann muss die Bildplatte gereinigt werden?

Die innere Auskleidung des CR-Detektors besteht aus Vlies. Dieses Material gewährleistet ein Höchstmaß an Schutz gegen elektrostatische Aufladung und Staubansammlung auf den Bildplatten. Es wird dennoch empfohlen, die Bildplatten der CR HD5.x-Detektoren und CR MD4.xR-Platten und -Kassetten vierteljährlich nach dem folgenden Verfahren zu reinigen.

Die CR MM3.xR-Bildplatte und die Bildplatte eines CR HM5.x Mammo-Detektors müssen häufiger gereinigt werden: mindestens einmal pro Woche oder nach 200 Zyklen (je nachdem, was zuerst eintritt).

Welche Reinigungsmittel sind zulässig?

- Für die Reinigung von CR MD4.xR und CR HD5.x ist ausschließlich CR Phosphor Plate Cleaner von AGFA und ein fusselfreies Zellulose Tuch oder Polynit-Tuch zu verwenden.
- Für die Reinigung von CR MM3.xR und CR HM5.x ist ausschließlich CR Phosphor Plate Cleaner von AGFA und ein Polynit-Tuch zu verwenden.



Warnung: Agfa CR Phosphor Plate Cleaner und Polynit-Tücher für CR MM3.xR dürfen nur für Bildplatten verwendet werden, deren Chargennummer mit dem Buchstaben „C“ oder höher beginnt. Für die Reinigung der CR MM3.xR-Bildplatten, deren Chargennummer mit dem Buchstaben „B“, sind ausschließlich die speziellen PROSAT-Tücher für Mammographie zu verwenden, die von Agfa oder einem zertifizierten Agfa-Händler bezogen wurden.

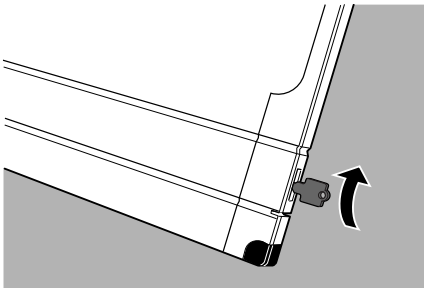


Anmerkung: Wenn Sie in einer gemischten Umgebung alte wie auch neue CR MM3.xR-Platten verwenden, wird empfohlen, ausschließlich PROSAT-Tücher zum Reinigen der Platten zu verwenden, die von Agfa oder einem zertifizierten Agfa-Händler bezogen wurden.

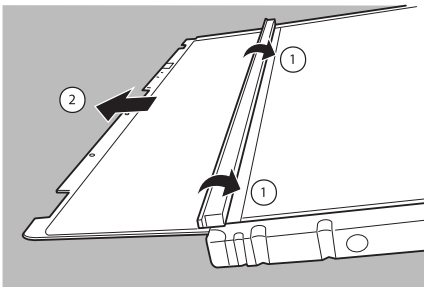
Wie muss die Bildplatte gereinigt werden?

So reinigen Sie die Bildplatte:

1. Öffnen Sie den Verschluss durch Einstecken eines Schlüssels oder Stifts in das Kassettenschloss.



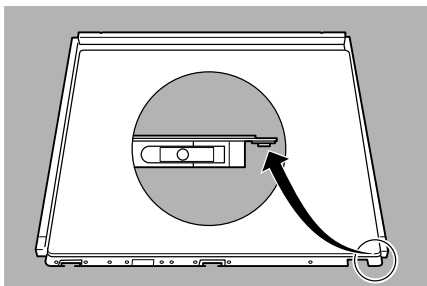
2. Entfernen Sie den Schlüssel oder den Stift.
3. Drehen Sie die Kassette, sodass die schwarze Röhrenseite oben liegt.
4. Halten Sie den Verschluss mit beiden Daumen und lassen Sie die Bildplatte vorsichtig auf den Tisch gleiten.



5. Geben Sie die Bildplatte in die schwarze Röhrenseite der leeren Kassette ein (siehe nachstehende Abbildung).

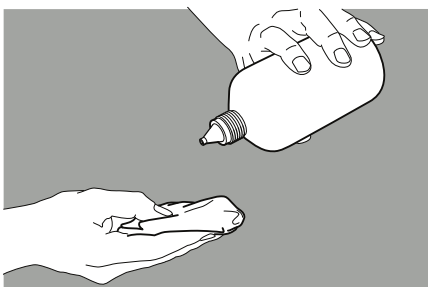
4 | Reinigen der Bildplatte von CR HD5.0, CR MD4.0R, CR HM5.0 und CR MM3.0R | Reinigen der Bildplatte

Wenn Sie die Platte mit den Haken über die Kassettenränder hängend auf die Kassette legen, vermeiden Sie ein Verbiegen der Platte.



6. Reinigen Sie die Bildplatte wie folgt:

- Verwenden Sie ein geeignetes Wischtuch oder befeuchten Sie das Tuch mit Reiniger und wischen Sie die **Oberfläche der Bildplatte** sanft und gleichmäßig ab.

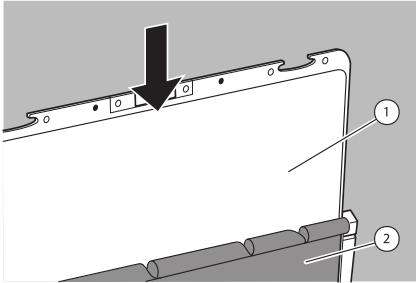


Warnung: Bringen Sie den CR Phosphor Plate Cleaner nicht direkt auf die Bildplatte auf.

- Lassen Sie die **Oberfläche der Bildplatte** etwa 10 Minuten trocknen, damit sich die Lösungsmittel verflüchtigen können.
- Sobald die Oberfläche der Bildplatte trocken ist (nach ca. 10 Minuten), prüfen Sie die Platte nochmals auf Staubpartikel und sonstige Unreinheiten, bevor Sie die Bildplatte in die Kassette einsetzen.

7. Legen Sie die Bildplatte wieder in die Kassette ein.

Kontrollieren Sie, dass die weiße Phosphorseite in Richtung der schwarzen Röhrenseite der Kassette zeigt und dass der Verschluss nicht die Bildplatte zerkratzt.



1. Weiße Phosphorseite
2. Schwarze Röhrenseite der Kassette



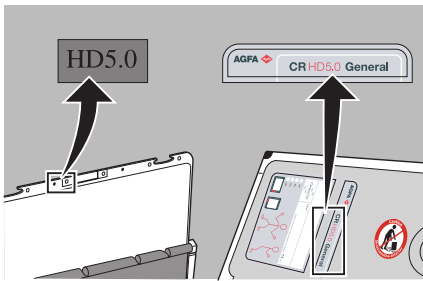
Warnung: Achten Sie darauf, die Bildplatte vorsichtig einzuschieben. Lassen Sie die Platte nicht senkrecht in die Kassette fallen. Dadurch würde der Phosphor beschädigt.

8. Nachdem die Bildplatte vollständig in der Kassette ist, schließen Sie den Verschluss.

Der Verschluss lässt sich einfach schließen, wenn dabei ein Schlüssel oder Stift in die Kassettenverriegelung gesteckt wird. Entfernen Sie den Schlüssel oder den Stift nach dem Schließen wieder.



Anmerkung: Achten Sie darauf, die richtige Bildplatte in die passende Kassette einzusetzen. Das Etikett auf der Bildplatte muss dem Etikett auf der Kassette entsprechen.



Anmerkung: Nach einer Reinigung muss die Bildplatte vor der nächsten Aufnahme gelöscht werden.