

**CR HD5.0, CR MD4.0R, CR
HM5.0 un CR MM3.0R attēlu
plašu tīrīšana**

Attēla plates tīrīšana



Brīdinājums: Ņemiet vērā, ka CR HD5.x un CR HM5.x detektori ir ļoti dārga sastāvdaļa, tādēļ pret tiem jāizturas īpaši uzmanīgi!



Brīdinājums: Nenovietojiet attēlu plati ar fosfora pusi uz leju!



Brīdinājums: Lai izvairītos no jebkuras deformācijas, vienmēr glabājiet attēlu plates horizontāli uz līdzenas virsmas

Tēmas:

- *Kad jātīra attēlu plate?*
- *Atļautie tīrīšanas produkti?*
- *Kā jātīra attēla plate?*

Kad jātīra attēlu plate?

CR detektoru iekšējā apdare izgatavota no vilnas. Tas nodrošina augstu aizsardzības pakāpi pret elektrostatisko uzlādēšanos un putekļu sakrāšanos uz attēlu platēm. Tomēr ieteicams tīrīt CR HD5.x detektoru attēlu plates un CR MD 4.xR plates un kasetes reizi ceturksnī, izmantojot šādu procedūru.

CR MM3.xR attēla platei un CR HM5.x mamogrāfijas detektora attēlu platei nepieciešama biežāka tīrīšana: vismaz reizi nedēļā vai ik pēc 200 cikliem (kas ir pirmais).

Atļautie tīrīšanas produkti?

- CR MD4.xR un CR HD5.x attēlu plašu tīrīšanā izmantojiet tikai AGFA CR Phosphor Plate Cleaner tīrītāju un mīkstu celulozes drānu bez plūksnām vai Polynit salvetes.
- CR MM3.xR un CR HM5.x attēlu plašu tīrīšanai izmantojiet tikai AGFA CR Phosphor Plate Cleaner tīrītāju un Polynit salvetes.



Bridinājums: Agfa CR Phosphor Plate Cleaner tīrītāja un Polynit salvešu izmantošana CR MM3.xR plašu tīrīšanā ir aizliegta attēlu platēm, kuru partijas numurs sākas ar burtu „C” vai burtiem pirms tā. CR MM3.xR attēlu plašu, kuru partijas kods sākas ar burtu „B” tīrīšanā izmantojiet tikai speciālās mamogrāfijas PROSAT salvetes, kas iegādātas no uzņēmuma Agfa vai Agfa sertificēta tirdzniecības pārstāvja.

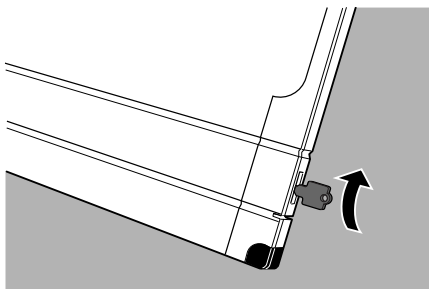


Piezīme: Apstākļos, kur izmanto vecas un jaunas CR MM3.xR plates, to tīrīšanā ieteicams izmantot tikai PROSAT salvetes, kas iegādātas no uzņēmuma Agfa vai Agfa sertificēta tirdzniecības pārstāvja.

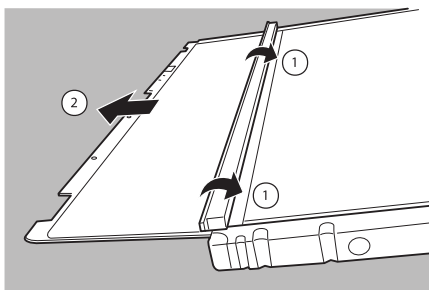
Kā jātīra attēla plate?

Lai tīrītu attēla plati:

1. Ielieciet atslēgu vai pildspalvu kasetes slēgmehānismā, lai atvērtu aizslēgu.

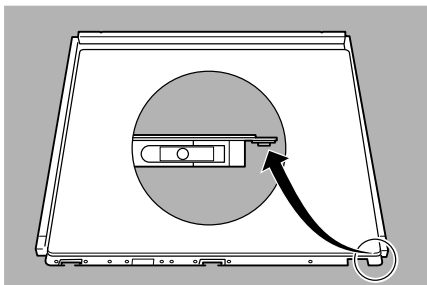


2. Izņemiet atslēgu vai pildspalvu.
3. apgrieziet kaseti otrādi, lai melnā, izgaismojamā puse būtu augšā;
4. Turiet aizslēgu ar abiem iekškiem un ļaujiet attēlu platei uzmanīgi izslīdēt uz galda.



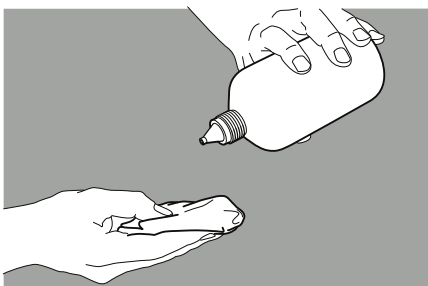
5. Nolieciet attēla plati uz tukšās kasetes melnās izgaismojamās puses, kā parādīts attēlā zemāk.

Ja noliek plati uz kasetes tā, lai āķīši karātos pāri kasetes malai, netiek pieļauta attēlu plates saliekšanās.



6. Tīriet attēla plati šādi:

- paņemiet atbilstošu salveti vai samitriniet drānu tīrīšanas līdzeklī un saudzīgi un vienmērīgi notīriet **attēla plates virsmu**;

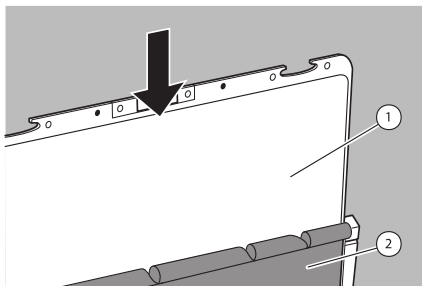


Brīdinājums: Ja izmantojat CR Phosphor Plate Cleaner, nelejiet to tieši uz attēlu plates.

- ļaujiet **attēla plates virsmai** aptuveni 10 minūtes nožūt un izgarot šķīdinātājiem;
- tiklīdz attēla plates virsma ir izžuvusi (pēc aptuveni 10 minūtēm), vēlreiz pārbaudiet materiāla daļiņu vai citu netīrumu esamību pirms attēla plates ievietošanas kasetē;

7. ielieciet attēla plati atpakaļ kasetē;

Pārbaudiet, ka balta fosforiska puse ir pavērsta pret melno kasetes caurulišu dobuma pusi, un, ka aizslēgs neskrāpē attēla plāksni.



1. Baltā fosforizētā puse
2. Kasetes melnā izgaismojamā puse



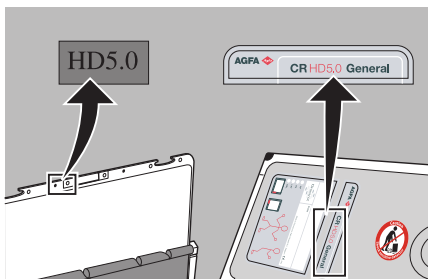
Bīdīnājums: Attēla plates iebīdīšanu veiciet uzmanīgi. Neļaujiet platei vertikālā veidā iekrist kasetē! Tādējādi tiek bojāts fosfors.

8. Kad attēlu plate pilnīgi atrodas kasetē, aizveriet aizslēgu.

Lai viegli aizvērtu aizslēgu, ielieciet atslēgu vai pildspalvu kasetes slēgmehānismā aizvēršanas laikā. Kad tas ir aizvērts, izņemiet ārā atslēgu vai pildspalvu.



Piezīme: pārliecinieties, vai attēla plate tiek ielikta pareizajā kasetē; uzlīmei uz attēla plates jāatbilst uzlīmei uz kasetes;



Piezīme: pēc tīrīšanas dati no attēla plates jāizdzēš.