



Solution de numérisation CR 30-X Vet

UNE LONGUEUR D'AVANCE

Solution conçue pour les vétérinaires

Le CR 30-X est une unité de numérisation très polyvalente, conçue pour fonctionner dans des environnements très variés. Associé à son interface utilisateur spécialement développée pour les applications vétérinaires, cette solution est parfaitement adaptée aux exigences des professionnels du monde animal.

- SOLUTION CONÇUE POUR LES VÉTÉRINAIRES
- TRAITEMENT IMAGE MUSICA²
- FAIBLE COÛT DE FONCTIONNEMENT
- TRANSPORT HORIZONTAL DES ÉCRANS
- ERGONOMIQUE ET MOBILE

Traitement image Musica²

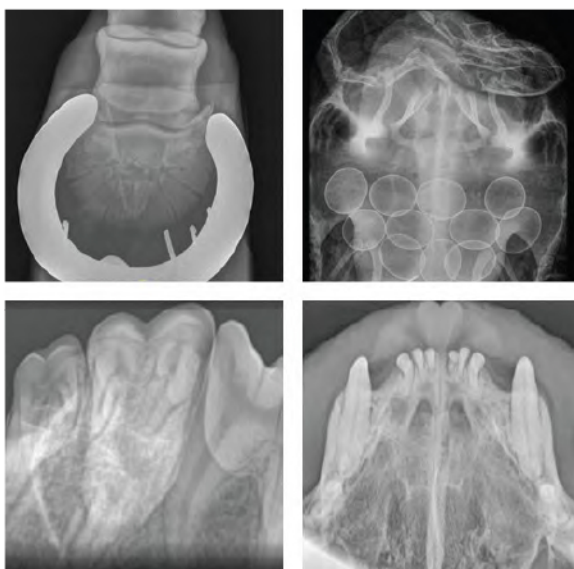
Le CR 30-X ne fait aucun compromis en termes de qualité d'image: quel que soit le format, toutes les plaques sont lues en haute résolution (10 pixels/mm). A chaque instant, la qualité est au rendez-vous. Cette lecture haute résolution associée au nouveau traitement image Musica² délivre des images d'excellente qualité.

Ergonomique et mobile

Ce numériseur très compact peut être installé sur un plan de travail, une table roulante ou dans un véhicule. Cette unité de numérisation utilise des cassettes parfaitement bien adaptées au monde animalier. En effet, l'ouverture de la cassette est protégée pour éviter toute intrusion de poussières. Le transport horizontal et linéaire des écrans augmente largement leur durée de vie. En combinaison avec un paravent plombé, le CR 30-X peut être aussi utilisé dans la salle de radiographie.

Faible coût de fonctionnement

L'installation du CR 30-X peut se faire en une seule journée. Avec la technologie LED utilisée dans l'unité d'effacement des écrans à mémoire, il n'est pas utile de prévoir une installation électrique particulière. Cela réduit ainsi les frais de mise en service. Grâce à sa conception modulaire, sa maintenance est plus rapide et plus économique.



CASSETTE A MÉMOIRE

Toutes les cassettes sont équipées d'un écran à mémoire permettant de réaliser une lecture en 100 microns (image haute résolution). Après identification de la cassette dans le numériseur, les données d'identification de l'animal et l'image seront liées.



FORMATS DE CASSETTE : CASSETTES CR MD4.0

	Formats de cassettes	Résolution Spatiale	Taille de matrice de pixels
	Résolution		
CR MD4.0T Cassette générale	35 x 43 cm	10 pixels/mm	3480 x 4248
	24 x 30 cm	10 pixels/mm	2328 x 2928
	18 x 24 cm	10 pixels/mm	1728 x 2328
	15 x 30 cm	10 pixels/mm	1440 x 2928
CR MD4.0T Cassette Vet avec adaptateur pour plage-image buccal de taille S0, S1, S2, S3, S4	15 x 30 cm	10 pixels/mm	1440 x 2928

NX

Le CR 30-X est associé à la station utilisateur NX. Cette station permet à l'utilisateur de réaliser toutes les étapes liés à l'examen : identification, contrôle qualité, mesure, post-traitement, mise en page et transfert des images sur le PC de bureau des utilisateurs. L'interface ergonomique de la station NX optimise complètement le flux de travail.

L'interface intuitive de la station NX offre une facilité d'emploi INEGALEE

Grâce à l'écran tactile, l'utilisateur peut exécuter rapidement et facilement toutes les tâches standard. La souris permet, au besoin, d'accéder aisément à des outils plus sophistiqués. La combinaison de ces deux techniques donne une efficacité maximale et les tâches les plus fréquentes sont les plus faciles à exécuter



Musica²

Le nouveau traitement d'image par le logiciel Musica² donne le meilleur contraste dans les détails les plus fins. Cette qualité d'image exceptionnelle supprime les opérations de post-traitement et facilite la réalisation des examens les plus difficiles..

Interfaces

La connectivité entre vos systèmes informatiques et notre solution NX apporte un excellent confort de travail aux utilisateurs et optimise la qualité des soins.

En effet, de par une meilleure interopérabilité avec les autres systèmes informatiques, NX procure un niveau d'intégration très élevé. En fonction de l'interface utilisée, l'opérateur peut entrer les données de l'animal en mode manuel ou en mode automatique à partir d'une liste de travail (worklist). A la fin de l'examen, les images peuvent être également exportées au format JPEG.

NX couvre l'ensemble des besoins quotidiens de l'opérateur. Les multiples options sont autant d'outils spécifiques qui répondront aux exigences particulières de chaque site.

L'option logiciel NX Viewer permet de visualiser les images sur les postes de travail des utilisateurs libérant ainsi la salle RX pour l'examen suivant.

Autres logiciels disponibles : NX Optiview, NX Precision Tools, NX Quality Assurance, NX RIS Connectivity, NX Integrated Workflow.

Pour tout complément d'informations, veuillez contacter votre délégué commercial local.

CARACTÉRISTIQUES TECHNIQUES STATION NX

INSTALLATION

- Elle doit être exécutée par un technicien habilité.
- Afin de garantir des performances optimales, notre système logiciel sera installé exclusivement sur des PC fournis par Agfa

SÉCURITÉ

- Profils sécurisés pour les différentes catégories d'utilisateurs

COMPATIBILITÉ

- NX supporte des fonctions suivantes telles que RIS Protocol Codes, RIS Mapping, Modality Performed Procedure Step (MPPS), Storage Commit, Grayscale Softcopy Presentation State (GSPTS), Grayscale Standard Display Function (GSDF), CR ou DX SOP Class pour le stockage, la présentation ou le traitement des images.
- Pour une liste complète des déclarations de conformité DICOM, veuillez vous rendre à l'adresse www.agfa.com/healthcare/dicom



Menu liste de travail (Worklist)

Menu Edition (Post-traitement des images)

CARACTÉRISTIQUES TECHNIQUES CR 30-X

GÉNÉRALITÉS

TYPE D'UNITÉ DE NUMÉRISATION

- Alimentation par cassette
- Débit :
 - 35 x 43 cm = env. 60 plaques/heure
 - 35 x 35 cm = env. 60 plaques/heure
 - 24 x 30 cm = env. 71 plaques/heure
 - 18 x 24 cm = env. 76 plaques/heure
 - 15 x 30 cm = env. 82 plaques/heure

ÉCRAN LCD

- État de la machine et situation d'erreurs

RÉSOLUTION EN NIVEAUX DE GRIS

- Acquisition des données: 20 bits/pixel
- Sortie vers le reprographe: 16 bits/pixel

DIMENSIONS ET POIDS

- (L x P x H): 693 x 701 x 546 mm
- Profondeur, avec plateau d'insertion: 769 mm
- Poids: env. 72 kg

ALIMENTATION ÉLECTRIQUE

- 220 - 240 V/50-60 Hz
 - En veille 120W, max 320W, fusible de 16 A
- 120 V/60Hz (USA)
 - En veille 120W, max 320W, fusible de 15 A
- 100 V/60Hz (Japon)
 - En veille 120W, max 320W, fusible de 15 A

EXIGENCES MINIMALES

- Cassette General CR MD 4.0T
- Plaque General CR MD 4.0
- Avec adaptateur pour plaque-image buccal de taille S0,S1,S2,S3,S4
- NX

CONDITIONS AMBIANTES

- Température: 15 - 30°C
- Humidité: 15 - 80% RH
- Champs magnétiques: max. 3.8 μ T conformément à EN 61000-4-8: niveau 2
- Gradient de changement de température : 0,5°C/minute

EFFETS SUR L'ENVIRONNEMENT

- Niveau sonore: max. 65 dB (A)
- Dissipation thermique: en veille 120 W, max. 320 W

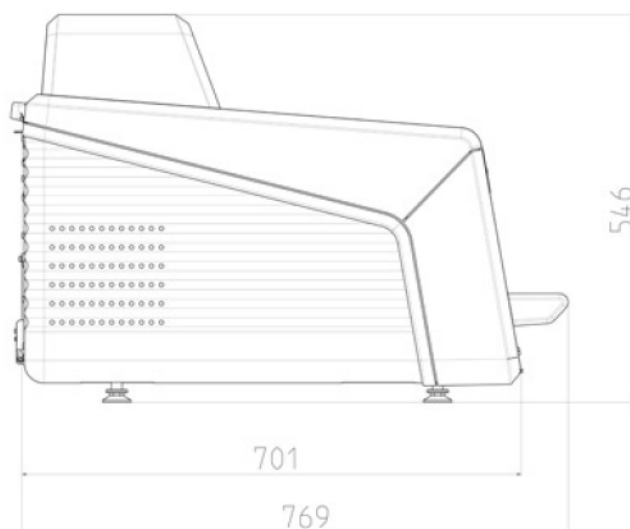
SÉCURITÉ

AGRÈMENTS

- UL, cUL, CE

DÉTAILS POUR LE TRANSPORT

- Température: -25 à +55°C,
 - 25°C pendant max. 72 heures,
 - +55°C pendant max. 96 heures
- Humidité: 5 - 95% RH



SÉCURITÉ

RÉGION	RÉGLEMENTATION	RAYONS X	LASER
Europe	EN 60601-1: 1990 + A1: 1993 + A2: 1995 EN 60601-1-2: 2001	Réglementation: 1987	EN 60825 - 1:2001
USA	UL 2601 21CFR part 820: bonnes pratiques de fabrication pour les équipements médicaux	DHHS/FDA 21 CFR partie 1002, ss-chap. B et 1040, 11	DHHS/FDA 21 CFR parties 1040, 10
Canada	CSA22.2 No.601.1 No.601.1.2		

Agfa et le losange Agfa sont des marques d'Agfa-Gevaert N.V. Belgique, ou de ses filiales. Toutes les autres marques appartiennent à leurs propriétaires respectifs et sont utilisées à des fins éditoriales, sans intention de transgression. Les informations mentionnées dans le présent document ont un caractère purement indicatif et ne font pas état de normes ou spécifications auxquelles Agfa devrait se conformer. Toutes les informations de ce document sont utilisées à des fins d'orientation uniquement, et Agfa se réserve le droit de modifier sans préavis les produits ainsi décrits. Il se peut que certains produits ne soient pas disponibles dans votre région. Pour des informations sur la disponibilité, veuillez contacter votre délégué commercial local. Agfa s'efforce de fournir des informations aussi précises que possible, mais n'est pas responsable des erreurs typographiques. La Lloyd's Register Quality Assurance a attribué le Certificat ISO 9001 à Agfa-Gevaert N.V. division HealthCare a obtenu le certificat ISO 13485 pour la conception, le développement et la production de solutions d'imagerie et de communication destinées à des applications médicales.

© Copyright 2012 Agfa HealthCare

Tous droits réservés

Imprimé en France